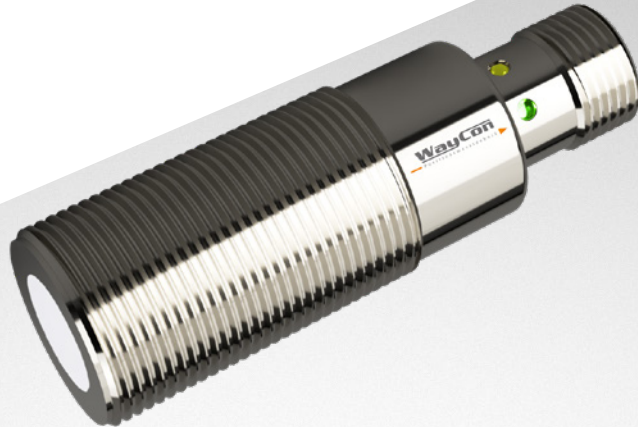


ULTRASCHALLSENSOREN

Links zu weiteren Dokumenten dieser Serie:
[Bedienungsanleitung](#)



UFA2-1500 SERIE

Key-Features:

- Messung unabhängig von Material, Oberfläche, Farbe und Transparenz des Zielobjektes
- Teachbarer Messbereich von 150...1500 mm
- Linearität <0,5 % vom Messbereich
- Analog- oder Schaltausgang
- Arbeitstemperatur -25 bis +70 °C
- Schutzklasse IP67
- Radial-Beam: verkürzter Blindbereich, radiale Messung

Inhalt

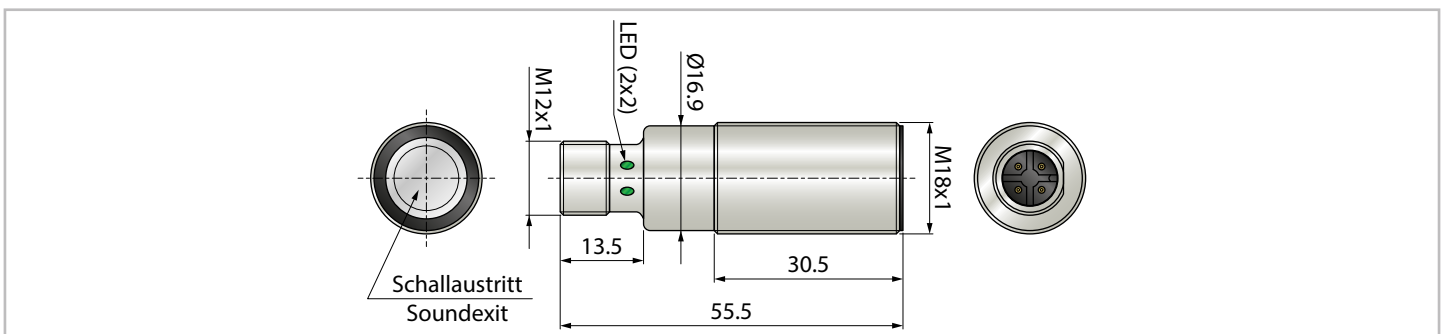
Technische Daten.....	2
Technische Zeichnung	2
Elektrischer Anschluss.....	2
Schallkeule.....	3
Zubehör Radialbeam Aufsatz	3
Bestellcode.....	4

TECHNISCHE DATEN

Messbereich ¹⁾	[mm]	150...1500	
Linearität max.	[%]	<0,5	-
Wiederholgenauigkeit	[mm]	<1	
Auflösung	[mm]	1	
Schallfrequenz	[kHz]	400	
Bereitschaftsverzug	[ms]	300	
Ausgangsart		Analogausgang	Schaltausgang
Analogausgang		0...10 V / 4...20 mA (umschaltbar)	-
Lastwiderstand	[kΩ]	Spannung: >10 / Strom: 0,4	
Messfrequenz	[Hz]	100	-
Schaltausgang		-	Gegentakt, 150 mA, NO/NC, umschaltbar
Schaltstrom max.	[mA]	-	150
Schalthyserese	[mm]	-	6
Schaltfrequenz	[kHz]	-	<5
Versorgung	[VDC]	18...30	
Leerlaufstrom bei 24 VDC	[mA]	40	
Spannungsfall	[V]	2	
Verpolschutz		ja (außer Pin 2)	ja
Kurzschlussfest		ja	
Isolationsspannungsfestigkeit	[V]	500	
Schock-/Vibrationsresistenz		30 g, 11 ms / 10...55 Hz, 1 mm	
Anschluss		Stecker M12, 4-polig	
Schutzklasse		IP67	
Arbeitstemperatur		-25...+70 °C	
Temperaturdrift	[%/K]	0,2 (kompensiert)	
Montageabstand min. (Sensor zu Sensor)	[mm]	700	
Gehäuse		Messing, vernickelt, Epoxidharz, PUR	
Gewicht	[g]	30	

¹⁾ Bezogen auf eine Normmessplatte >200x200 mm

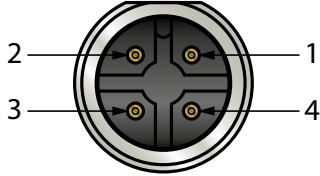
TECHNISCHE ZEICHNUNG



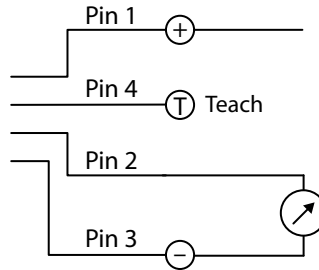
ELEKTRISCHER ANSCHLUSS

Pin	Analogausgang	Schaltausgang
1	+V	+V
2	Analogausgang	Teach
3	GND	GND
4	Teach	Schaltausgang

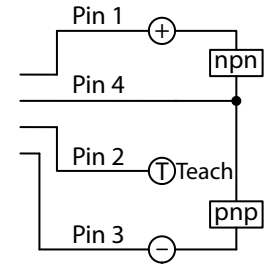
Stecker M12, Stifteinsatz



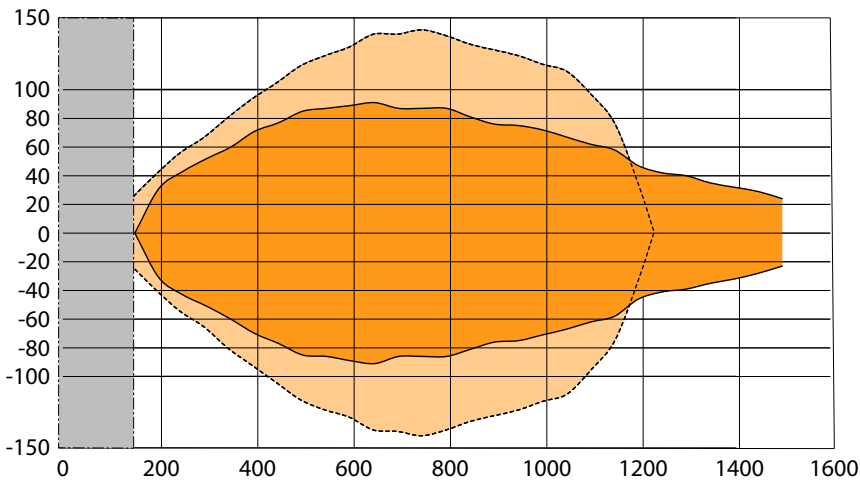
Schaltbild Analogausgang



Schaltbild Schaltausgang



SCHALLKEULE

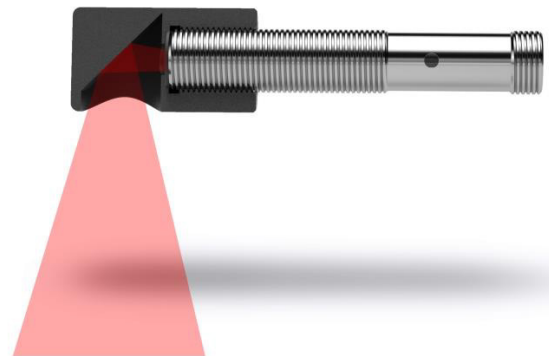
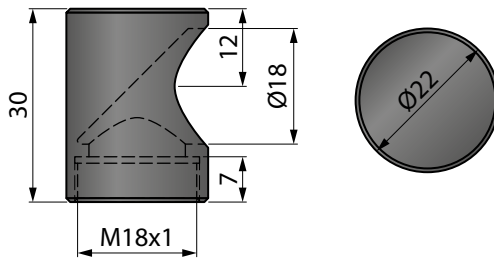


- Blindbereich
- Messobjekt: Platte 200 x 200 mm
- Messobjekt: Rundstab Ø 10 mm

ZUBEHÖR RADIALBEAM AUFSATZ

Mit Hilfe des Radialbeam-Aufsatzes UFA2-RB-M18 wird aus einem axial messenden Sensor ein radial messender Sensor. Der UFA2-RB-M18 kann für die Standardvariante des UFA2 mit Schaltausgang oder Analogausgang verwendet werden.

Durch den Einsatz des UFA2-RB-M18 wird der Blindbereich um ca. 18 mm verkürzt und der Messbereich um 90° umgelenkt.



BESTELLCODE

UFA2-1500 – – SA12**Ausgangsart**Analogausgang 0...10 V/4...20 mA
SchaltausgangA
PN

PREISE

UFA2-1500-PN-SA12 Messbereich 150...1500 mm, Schaltausgang 200 €

UFA2-1500-A-SA12 Messbereich 150...1500 mm, Analogausgang 221 €

ZUBEHÖR

Kabel mit M12-Gegenstecker (Buchseinsatz), 4-polig, IP67, geschirmt

K4P2M-S-M12	2 m, Stecker gerade	15 €
K4P5M-S-M12	5 m, Stecker gerade	18 €
K4P10M-S-M12	10 m, Stecker gerade	23 €
K4P2M-SW-M12	2 m, Stecker gewinkelt	15 €
K4P5M-SW-M12	5 m, Stecker gewinkelt	18 €
K4P10M-SW-M12	10 m, Stecker gewinkelt	23 €

Digitalanzeige für Analogsensoren, 2 Kanal

WAY-AX-S	Touchscreen, Versorgung: 18...30 VDC
WAY-AX-AC	Touchscreen, Versorgung: 115...230 VAC

Weitere Informationen und Optionen finden Sie im [WAY-AX Datenblatt](#).**M12-Gegenstecker (Buchseinsatz) zur Eigenkonfektionierung**

D4-G-M12-S	Stecker gerade, 4-polig, IP67	20 €
D4-W-M12-S	Stecker gewinkelt, 4-polig, IP67	20 €

Umlenkaufsatz Radialbeam

UFA2-RB-M18	Umlenkung um 90°, Blindbereich verkürzt	44 €
-------------	---	------

Diese Daten können jederzeit ohne Vorankündigung geändert werden.

WayCon Positionsmesstechnik GmbHE-Mail: info@waycon.deInternet: www.waycon.de**WayCon**

Positionsmesstechnik

Stammsitz MünchenMehlbeerstr. 4
82024 Taufkirchen

Tel. +49 (0)89 67 97 13-0

Fax +49 (0)89 67 97 13-250

Niederlassung KölnAuf der Pehle 1
50321 Brühl

Tel. +49 (0)2232 56 79 44

Fax +49 (0)2232 56 79 45