

# BEDIENUNGSANLEITUNG

## Seilzugsensoren Serie SXM30

Weiterführende Informationen entnehmen Sie bitte dem entsprechenden Datenblatt unter [www.waycon.de/produkte/seilzugsensoren/](http://www.waycon.de/produkte/seilzugsensoren/)

### ERSTE SCHRITTE

WayCon Positionsmesstechnik GmbH dankt Ihnen für das entgegengebrachte Vertrauen. Diese Betriebsanleitung soll Sie mit der Installation und Bedienung unserer Seilzugsensoren vertraut machen. Vor Inbetriebnahme deshalb bitte sorgfältig lesen!

Auspacken und Überprüfen:

Heben Sie das Gerät aus der Verpackung, indem Sie das Gehäuse fassen. NICHT am Seil ziehen.

Gerät und Zubehör nach dem Auspacken auf Vollständigkeit und eventuelle Transportschäden überprüfen. Bitte wenden Sie sich gegebenenfalls an den Spediteur oder direkt an WayCon, damit ein Schadensprotokoll erstellt werden kann.

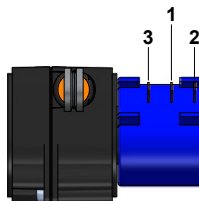
### HANDHABUNG DES MESSSEILS

- Beachten Sie bei der Handhabung des Sensors, dass Sie das Seil nicht versehentlich schnappen lassen oder das Seil über den spezifizierten Messbereich auszuziehen. Dadurch kann der Sensor zerstört werden.
- Das Seil muss im Betrieb senkrecht aus dem Sensor ausgezogen werden. Die maximale Abweichung zur Vertikalen beträgt 3°. Vermeiden Sie unbedingt ein schräges Ausziehen des Messseiles. Die Lebensdauer des Gerätes würde sich dadurch verkürzen. Sollte die Toleranzgrenze von 3° nicht eingehalten werden können, muss eine Umlenkrolle eingesetzt werden.
- Verlegen Sie das Seil vorzugsweise in Ecken oder geschützt unter Führungen, um Verschmutzung oder versehentliche Berührung zu vermeiden.
- Vermeiden Sie, das Seil über Kanten oder Ecken zu führen. Verwenden Sie bei Bedarf die Umlenkrolle.
- Betreiben Sie den Sensor nicht, falls sich Knicke oder Beschädigungen im Messseil befinden.

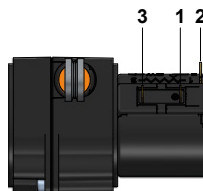
### ELEKTRISCHER ANSCHLUSS

Lötflanke	Funktion
1	GND
2	Schleifer
3	+V

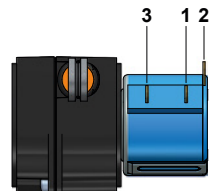
Economy-Version



Standardversion bis 375 mm



Standardversion ab 500 mm

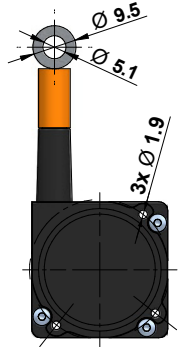




## MONTAGE

### Montage mittels Befestigungsbohrungen

- Der Seilzugsensor SXM30 verfügt über 3 Befestigungsbohrungen.
- Verwenden Sie für Kunststoff geeignete, selbstschneidende KV Schrauben mit Gewindedurchmesser  $\text{Ø}2,2$  mm.
- Beachten Sie das Anzugsdrehmoment von 0,4 Nm.



### Montage mittels Befestigungswinkel

- Der Befestigungswinkel kann in  $90^\circ$  Schritten mit 3 Schrauben am Sensor befestigt werden.
- Verwenden Sie dazu die 3 mitgelieferten Schrauben.
- Beachten Sie das Anzugsdrehmoment von 0,4 Nm.

