

MAGNETBAND SENSOR



Inhalt:

Technische Daten2
Technische Zeichnung3
Elektrischer Anschluss3
Bestellcode4

Serie MXS2

Key-Features:

- **Messbereich bis 8165 mm**
- **BiSS & SSI Schnittstelle**
- **Auflösung bis 1 μ m**
- **Nicht beeinflusst durch Staub, Schmutz oder Flüssigkeiten, IP67**
- **Arbeitstemperaturbereich: -25 °C bis +85 °C**
- **Große Montagetoleranzen**
- **Zusätzlicher Inkrementalausgang für Geschwindigkeitsmessung**

TECHNISCHE DATEN

Sensor MXS2

Messbereich	[mm]	bis 8165 (Magnetbandlänge - 55 mm)
Auflösung	[μm]	50, 10, 5, 2 oder 1
Linearität Sensor	[μm]	max. ± 2
Wiederholgenauigkeit		± 1 Inkrement
Ausgangsarten		absolut: SSI, BiSS-C inkremental: NPN (AB)
Positionsaktualisierung (absolut)	[μs]	33
Zählfrequenz (inkremental)		siehe Tabelle weiter unten
Versorgung	[VDC]	+5 $\pm 5\%$
Stromaufnahme	[W]	max. 1
Schutzelektronik		gegen Kurzschluss
EMC		EN 61000-6-2 level 3
Stoß		250 g, 6 ms gemäß CEI EN 60068-2-27
Vibrationen		10 g, 5-2000 Hz gemäß CEI EN 60068-2-6
Schutzklasse		IP67
Arbeitstemperaturbereich	[$^{\circ}\text{C}$]	-25...+85
Lagertemperaturbereich	[$^{\circ}\text{C}$]	-40...+100
Gehäusematerial		Anticorodal, UNI EN AW-6082
Elektrischer Anschluss		Hi-flex Kabel mit offenen Litzen oder Kabel mit M12 Stecker, 8 Pin
Lücke zwischen Sensor und Band	[mm]	0,1...0,6
Verfahrgeschwindigkeit (mechanisch)	[m/s]	max. 10

Zählfrequenz (inkremental)

Auflösung [μm]	Max. Verfahrgeschwindigkeit [m/s]*	Max. Zählfrequenz [kHz]
50	7	73
10	7	350
5	7	580
2	1,8	580
1	1,4	580

* min. Randabstand = 0,25 μs (4 MHz). Doppelte Geschwindigkeit ist bei reduzierter Linearität möglich ($\pm 4 \mu\text{m}$)

Magnetband WBA2

Länge	[mm]	max. 8220
Schutzklasse		IP67
Arbeitstemperaturbereich	[$^{\circ}\text{C}$]	-40...+120
Lagertemperaturbereich	[$^{\circ}\text{C}$]	-40...+120
Wärmeausdehnungskoeffizient	[K^{-1}]	$16 * 10^{-6}$
Polabstand	[mm]	2
Genauigkeitsklasse	[$\mu\text{m}/\text{m}$]	± 40

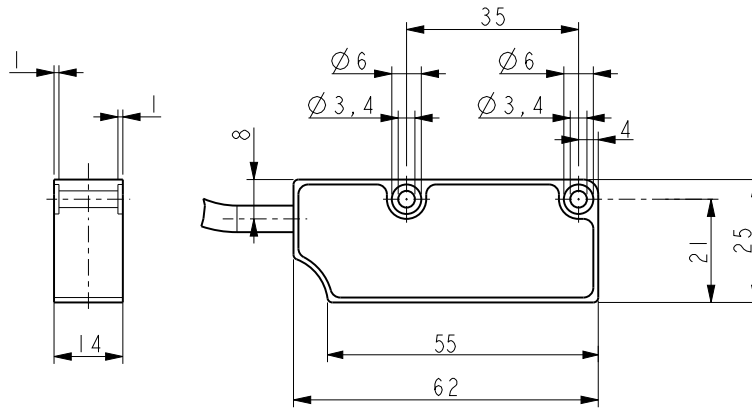
Magnetband WBA2 Chemikalienbeständigkeit

Aceton	••	Kerosin	•	Seewasser	••
Acetylen	••	Keton	•••	Dampfhitze	•
Frostschutzmittel (Eisessig)	•	Mineral-/ Motoröl	•	Verdünnungsmittel	•••
Benzol	•••	Benzin	••	Terpentin	••
Heptan	•••				

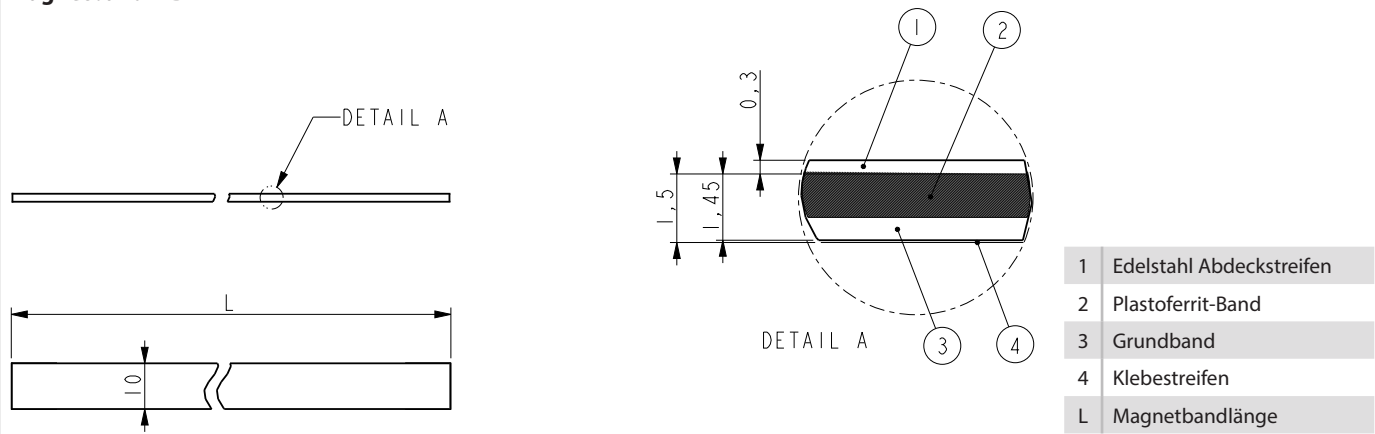
• Kein Effekt oder geringer Effekt •• geringer bis mittlerer Effekt ••• starker Effekt

TECHNISCHE ZEICHNUNG

Sensor MXS2



Magnetband WBA2



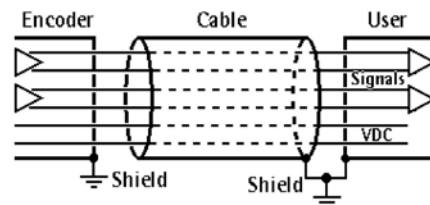
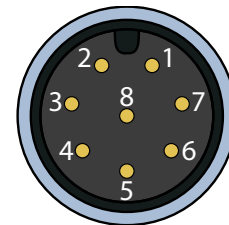
ELEKTRISCHER ANSCHLUSS

Signale	Kabelausgang	Steckerausgang	K8PXM-S-M12 ¹ Kabelfarben
0 VDC	SW	1	WS
+5 VDC $\pm 5\%$	RT	2	BR
Clock IN + / MA +	GE	3	GN
Clock IN - / MA -	BL	4	GE
Data OUT + / SLO +	GN	5	GR
Data OUT - / SLO -	OR	6	RS
A ²	WS	7	BL
B ²	GR	8	RT
Abschirmung	Schirm	Hülle	Schirm

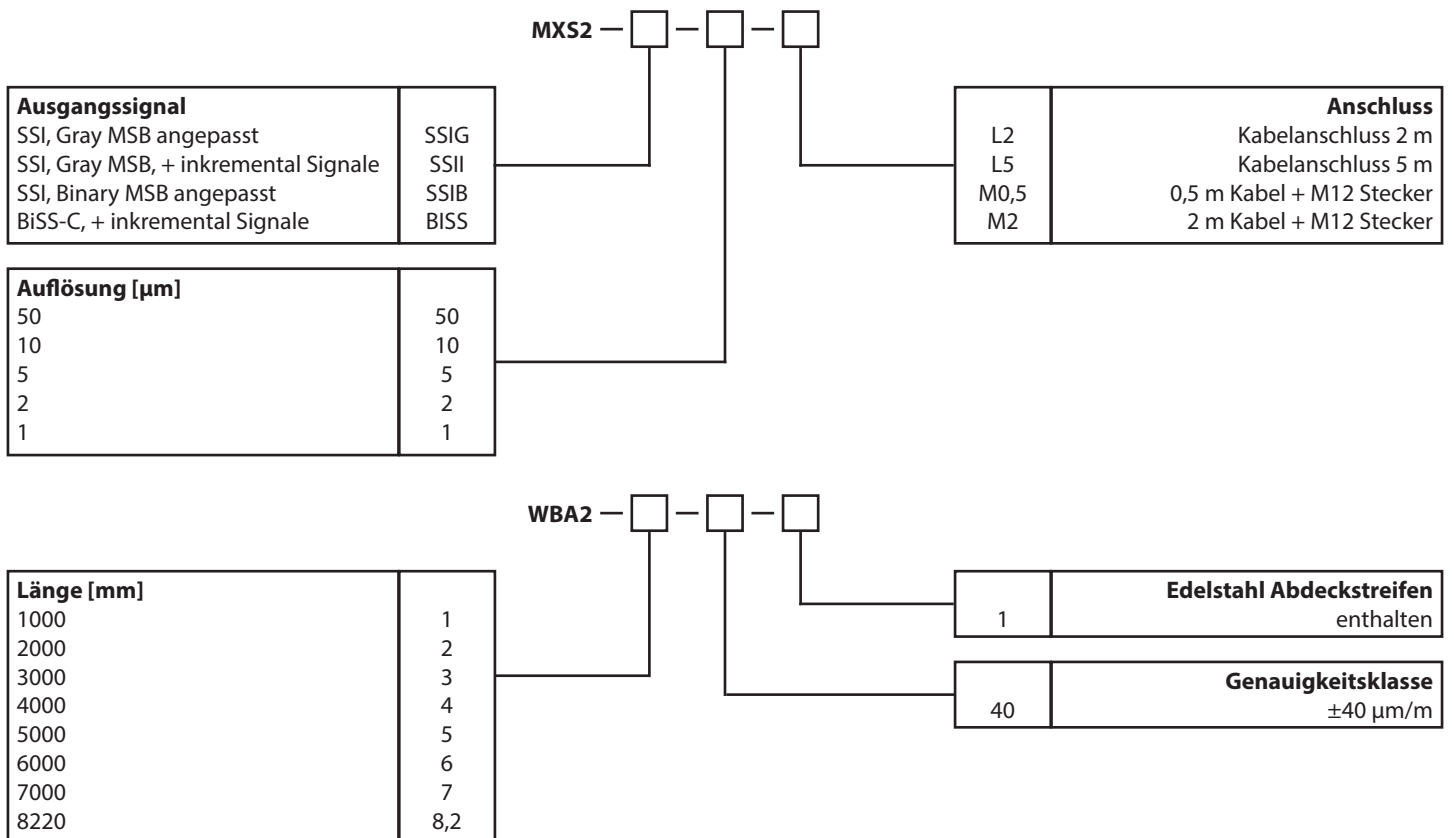
¹ Siehe "Zubehör" Seite 5. X steht für Kabellänge in m, z.B. Kabellänge 2 m = K8P2M-S-M12.

² Inkrementalsignale sind nur bei bestimmten Versionen verfügbar, siehe Bestellcode.

Steckerausgang, M12



BESTELLCODE



PREISE

Sensor MXS2

Optionen Ausgangssignale

SSIG, SSII, SSIB, BISS	Wahl des Ausgangssignals	294 €
------------------------	--------------------------	-------

Optionen Auflösung

50, 10, 5, 2, 1	Wahl der Auflösung, ohne Aufpreis	0 €
-----------------	-----------------------------------	-----

Optionen Anschluss

L2	Kabelanschluss 2 m, offene Litzen	0 €
L5	Kabelanschluss 5 m, offene Litzen	11 €
M0,5	M12 Steckeranschluss mit 0,5 m Kabel	15 €
M2	M12 Steckeranschluss mit 2 m Kabel	15 €

Magnetband WBA2

WBA2-1-40-1	Länge 1000 mm	106 €
WBA2-2-40-1	Länge 2000 mm	194 €
WBA2-3-40-1	Länge 3000 mm	276 €
WBA2-4-40-1	Länge 4000 mm	358 €
WBA2-5-40-1	Länge 5000 mm	447 €
WBA2-6-40-1	Länge 6000 mm	535 €
WBA2-7-40-1	Länge 7000 mm	597 €
WBA2-8,2-40-1	Länge 8220 mm	723 €

ZUBEHÖR

Kabel und Stecker

D8-G-M12-S	Gegenstecker M12, 8 Pin, gerade	20 €
D8-W-M12-S	Gegenstecker M12, 8 Pin, gewinkelt	20 €
K8P2M-S-M12	Kabel 2 m, Stecker gerade, M12, IP67	25 €
K8P5M-S-M12	Kabel 5 m, Stecker gerade, M12, IP67	34 €
K8P10M-S-M12	Kabel 10 m, Stecker gerade, M12, IP67	41 €

Diese Daten können jederzeit ohne Vorankündigung geändert werden.

WayCon Positionsmesstechnik GmbH

email: info@waycon.de
internet: www.waycon.de

WayCon

Positionsmesstechnik

Head Office

Mehlbeerenstr. 4
82024 Taufkirchen
Tel. +49 (0)89 67 97 13-0
Fax +49 (0)89 67 97 13-250

Office Köln

Auf der Pehle 1
50321 Brühl
Tel. +49 (0)2232 56 79 44
Fax +49 (0)2232 56 79 45