

MAGNETBAND SENSOR



Inhalt:

Technische Daten2
Technische Zeichnung3
Bestellcode4
Zubehör4

Serie MXAZ

Key-Features:

- **Messbereich bis 1250 mm**
- **Kosteneffizienter, berührungsloser absolut Encoder**
- **Analogausgang: 4...20 mA, 0...10 V**
- **Teachbare Auflösung**
- **IP68**
- **Diagnose LED für Abstands-/Lückenfehler**
- **Arbeitstemperaturbereich: -25 °C bis +85 °C**

TECHNISCHE DATEN

Sensor MXAZ

Messbereich	[mm]	max. 1250 (Magnetbandlänge - 80 mm)
Auflösung		teachbar
Linearität Sensor max.	[µm]	±2
Wiederholgenauigkeit		±1 Inkrement
Ausgangsart		4...20 mA, 0...10 V
Positionsaktualisierung	[µs]	100
Versorgung	[VDC]	13...30
Stromaufnahme max.	[W]	1
EMC		EN 61000-6-2 level 3
Stoß		250 g, 6 ms gemäß CEI EN 60068-2-27
Vibrationen		10 g, 5-2000 Hz gemäß CEI EN 60068-2-6
Schutzklasse		IP68 (IP69K auf Anfrage)
Arbeitstemperaturbereich	[°C]	-25...+85
Lagertemperaturbereich	[°C]	-40...+100
Gehäusematerial		Macromelt OM 646-EN
Elektrischer Anschluss		Hi-flex Kabel mit offenen Litzen oder Kabel mit M12 Stecker, 8 Pin
Lücke zwischen Sensor und Band	[mm]	0,1...2
Verfahrgeschwindigkeit max. (mechanisch)	[m/s]	5
Funktion		Teachen des Ausgangssignals auf den Messbereich

Magnetband WBAZ

Länge	[mm]	max. 1330
Schutzklasse		IP67
Arbeitstemperaturbereich	[°C]	-40...+120
Lagertemperaturbereich	[°C]	-40...+120
Wärmeausdehnungskoeffizient	[K ⁻¹]	16 * 10 ⁻⁶
Genauigkeitsklasse	[µm/m]	±35

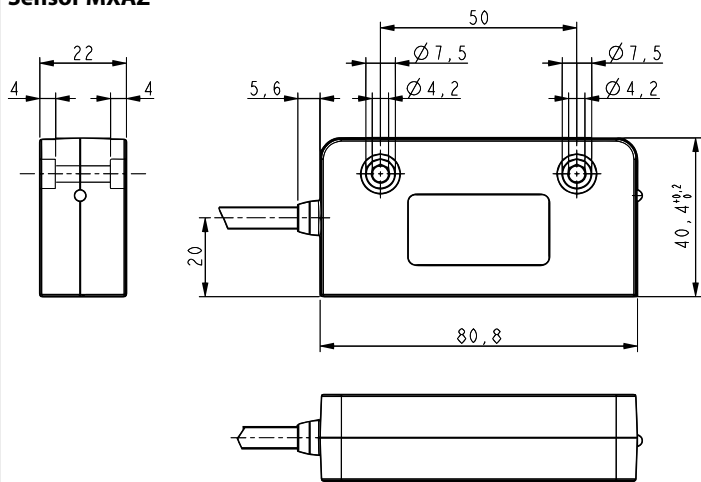
Magnetband WBAZ Chemikalienbeständigkeit

Aceton	••	Kerosin	•	Seewasser	••
Acetylen	••	Keton	•••	Dampfhitze	•
Frostschutzmittel (Eisessig)	•	Mineral-/ Motoröl	•	Verdünnungsmittel	•••
Benzol	•••	Benzin	••	Terpentin	••
Heptan	•••				

• Kein Effekt oder geringer Effekt •• geringer bis mittlerer Effekt ••• starker Effekt

TECHNISCHE ZEICHNUNG

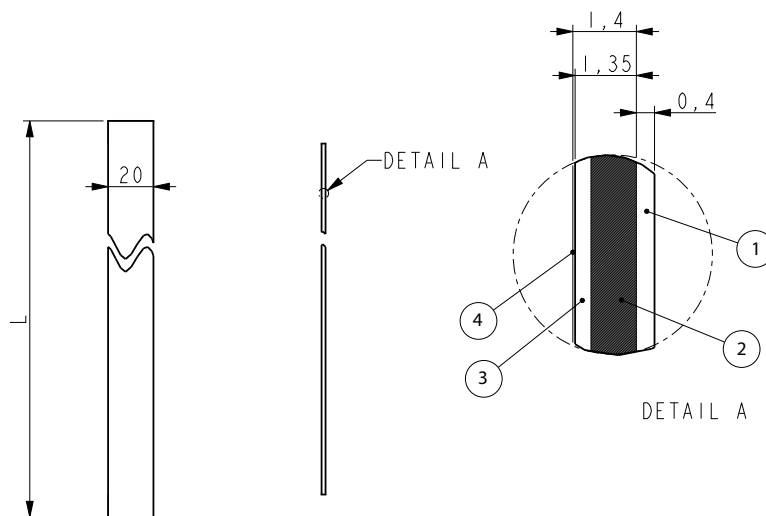
Sensor MXAZ



Diagnose LED

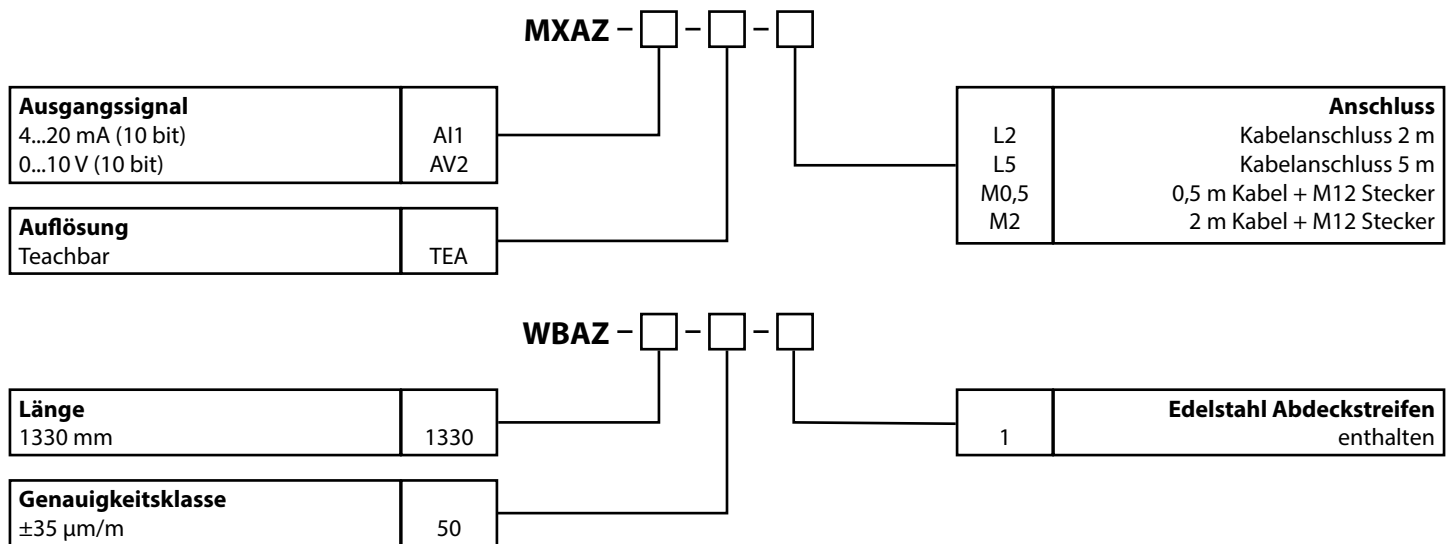
ON	Der Sensor arbeitet normal
Blinkt mit hoher Frequenz (100 ms ON / 100 ms OFF)	Parameterfehler der Maschinendaten
Blinkt langsam (500 ms ON / 500 ms OFF)	Fehler beim Flashspeicher
Blinkt sehr langsam (1 s ON / 1 s OFF)	Fehler des Sensors beim lesen des Magnetbandes, die spezifizierten Montagetoleranzen werden nicht eingehalten
Einzelnes Aufleuchten (200 ms ON / 1 s OFF)	Der Sensor ist zu weit vom Magnetband entfernt,
Zweimal Aufleuchten (200 ms ON twice / 1 s OFF)	Mehrere Fehler sind gleichzeitig aufgetreten

Magnetband WBAZ



1	Edelstahl Abdeckstreifen
2	Plastoferrit-Band
3	Grundband
4	Klebestreifen
L	Magnetbandlänge

BESTELLCODE



PREISE

Sensor MXAZ			Magnetband WBAZ		
MXAZ-AI1-TEA-L2	4...20 mA, Kabelanschluss 2 m	164 €	WBAZ-1330-50-1	Länge 1330 mm, mit Abdeckstreifen	39 €
MXAZ-AI1-TEA-L5	4...20 mA, Kabelanschluss 5 m	176 €			
MXAZ-AI1-TEA-M0,5	4...20 mA, Kabel 0,5 m, M12 Stecker	177 €			
MXAZ-AI1-TEA-M2	4...20 mA, Kabel 2 m, M12 Stecker	177 €			
MXAZ-AV2-TEA-L2	0...10 V, Kabelanschluss 2 m	164 €			
MXAZ-AV2-TEA-L5	0...10 V, Kabelanschluss 5 m	176 €			
MXAZ-AV2-TEA-M0,5	0...10 V, Kabel 0,5 m, M12 Stecker	177 €			
MXAZ-AV2-TEA-M2	0...10 V, Kabel 2 m, M12 Stecker	177 €			

ZUBEHÖR

Kabel mit Gegenstecker M12, 8-polig, geschirmt, IP67			Gegenstecker M12, 8-polig, geschirmt		
K8P2M-S-M12	2 m, Stecker gerade	25 €	D8-G-M12-S	Gegenstecker M12, gerade	20 €
K8P5M-S-M12	5 m, Stecker gerade	34 €	D8-W-M12-S	Gegenstecker M12, gewinkelt	20 €
K8P10M-S-M12	10 m, Stecker gerade	41 €			

Diese Daten können jederzeit ohne Vorankündigung geändert werden.

WayCon Positionsmesstechnik GmbH
 email: info@waycon.de
 internet: www.waycon.de

WayCon

Positionsmesstechnik

Head Office
 Mehlbeerenstr. 4
 82024 Taufkirchen
 Tel. +49 (0)89 67 97 13-0
 Fax +49 (0)89 67 97 13-250

Office Köln
 Auf der Pehle 1
 50321 Brühl
 Tel. +49 (0)2232 56 79 44
 Fax +49 (0)2232 56 79 45