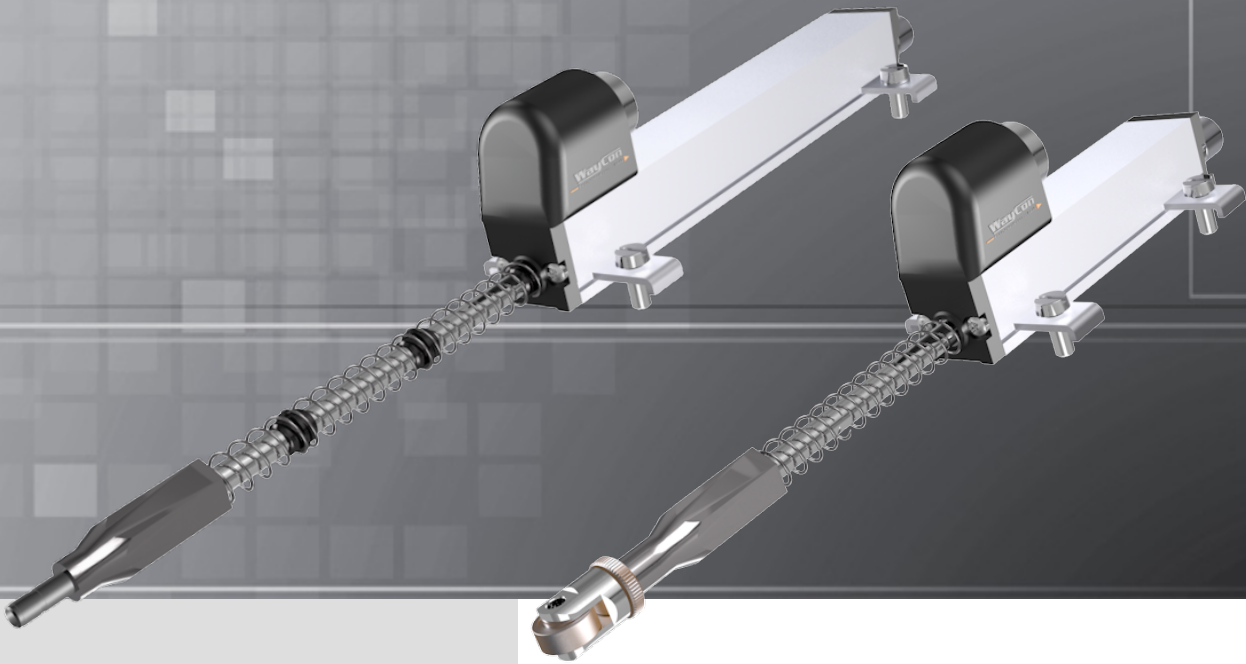


LINEARPOTENTIOMETER



Serien LRW2 und LRW3

Key-Features:

- LRW2 mit Kugelspitze, Messbereiche bis 150 mm
- LRW3 mit Abtastroller, Messbereiche bis 50 mm
- doppelt gelagerte Schubstange
- Verfahrgeschwindigkeit bis 10 m/s
- Linearität bis $\pm 0,05$ %
- Betriebstemperatur $-30...+100$ °C
- Lebensdauer $>25 \times 10^6$ Meter oder $>100 \times 10^6$ Hübe, je nachdem was eher eintritt
- passives Bauelement nach EN 60079-11

Inhalt:

Technische Daten2
Technische Zeichnung2
Elektrischer Anschluss3
Zubehör3
Bestellcode4

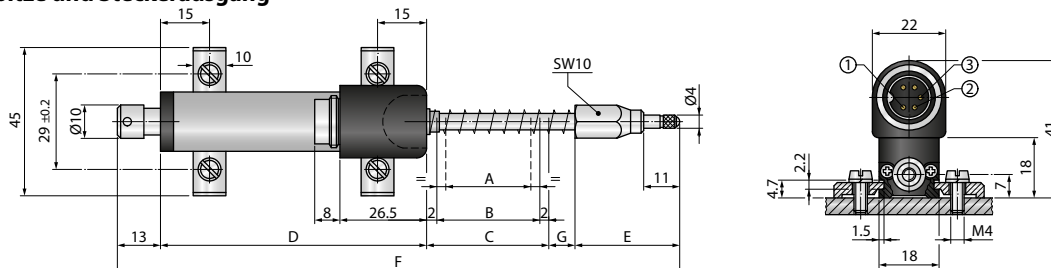
TECHNISCHE DATEN

Messbereich	[mm]	10	25	50	75	100	150
Tastspitze		Kugelspitze (LRW2) oder Abtastrolle (LRW3)			Kugelspitze (LRW2)		
Linearität	[%]	±0,3	±0,2		±0,1		±0,05
Auflösung		theoretisch unendlich, abhängig von der Signalqualität der Referenz- bzw. Versorgungsspannung					
Verstellkraft	[N]	≤4					
Verfahrgeschwindigkeit	[m/s]	≤10					
Widerstand	[kΩ]	1			5		
Toleranzbereich des Widerstands	[%]	±20					
Verlustleistung bei 40 °C (0 W bei 120 °C)	[W]	0,2	0,6	1,2	1,8	2,4	3,6
Anlegbare Spannung max.	[V]	14	25	60			
Empfohlener Schleiferstrom	[μA]	<0,1					
Schleiferstrom max.	[mA]	10					
Elektrische Isolierung		>100 MΩ bei 500 VDC, 2 s, 1 bar					
Durchschlagfestigkeit		<100 μA bei 500 VAC, 50 Hz, 2 s, 1 bar					
Schutzklasse		IP40					
Betriebstemperatur	[°C]	-30...+100					
Lagertemperatur	[°C]	-50...+120					
Temperaturkoeffizient Widerstand	[ppm/°C]	±200					
Temperaturkoeffizient Ausgangsspannung	[ppm/°C]	<1,5					
Vibrationsresistenz		5...2000 Hz, A _{max} = 0,75 mm, a _{max} = 20 g					
Schockresistenz		50 g, 11 ms					
Lebensdauer		>25 x 10 ⁶ m oder >100 x 10 ⁶ Hübe (je nachdem was eher eintritt)					
Anschluss		3-poliger Kabelausgang (1 m) oder 5-poliger Steckerausgang					
Schubstange		Edelstahl, ASIS 303					
Gehäuse		Aluminium eloxiert, Nylon 66 G 25					
Befestigung		Befestigungswinkel PKIT005 ¹⁾ / optional: Befestigungsbügel PKIT006					

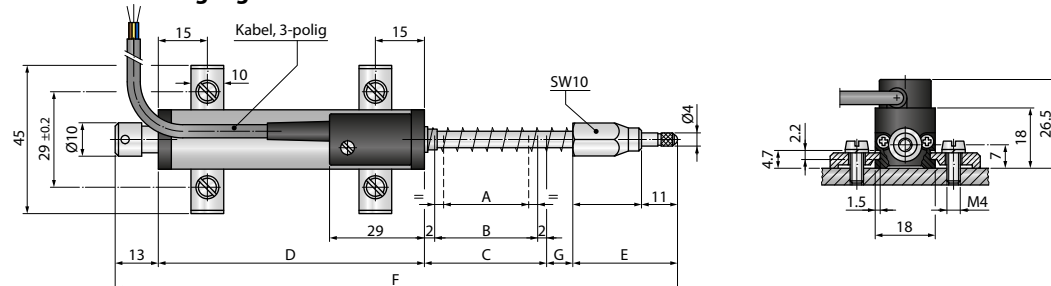
¹⁾ PKIT005 im Lieferumfang enthalten. Inhalt: je 4 Befestigungswinkel, Schrauben M4x10, Federringe

TECHNISCHE ZEICHNUNG

LRW2-C: Kugelspitze und Steckerausgang



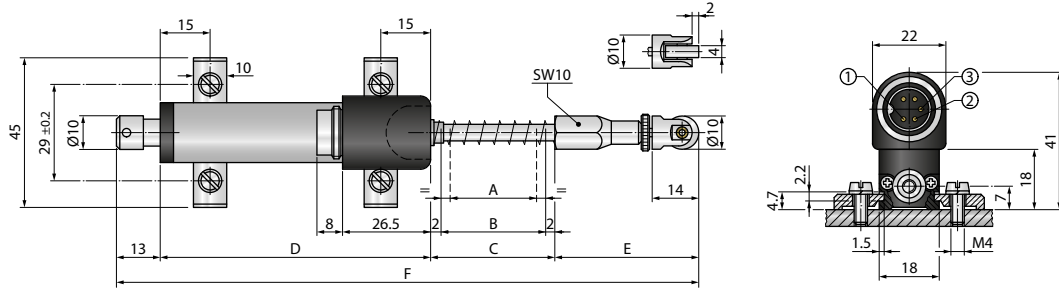
LRW2-F: Kugelspitze und Kabelausgang



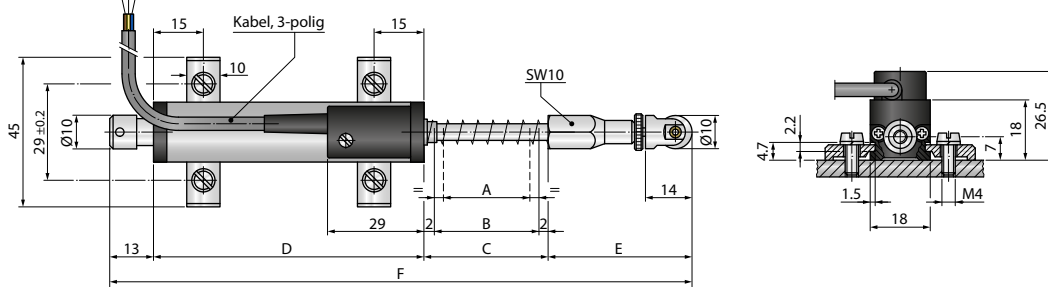
Messbereich / Elektrischer Nutzbereich +1/-0	A	10	25	50	75	100	150
Theoretischer elektrischer Nutzbereich ±1	B	11	26	51	76	101	151
Mechanischer Hub	C	15	30	55	80	105	155
Gehäuselänge	D	48	63	88	113	138	188
Länge der Tastspitze	E	32			40		
Gesamtlänge	F	108	138	196	251	307	426
Nicht ins Gehäuse einfahrbarer Teil der Schubstange	G	-			5	11	31

TECHNISCHE ZEICHNUNG

LRW3-C: Abtastrolle und Steckerausgang

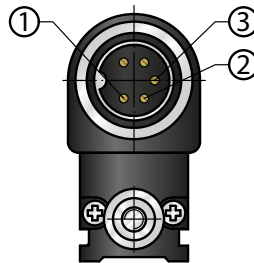
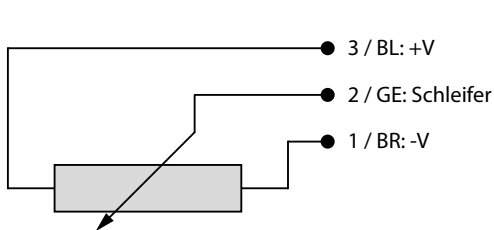


LRW3-F: Abtastrolle und Kabelausgang



Messbereich / Elektrischer Nutzbereich +1/-0	A	10	25	50
Theoretischer elektrischer Nutzbereich ±1	B	11	26	51
Mechanischer Hub	C	15	30	55
Gehäuselänge	D	48	63	88
Länge der Tastspitze	E	43		51
Gesamtlänge	F	119	149	207

ELEKTRISCHER ANSCHLUSS



Installationshinweise

- Sensor nicht als variablen Widerstand verwenden!
- Bei der Kalibrierung beachten den Hub so einzustellen, dass das Ausgangssignal nicht weniger als 1 % und nicht mehr als 99 % der Versorgungsspannung beträgt!

ZUBEHÖR

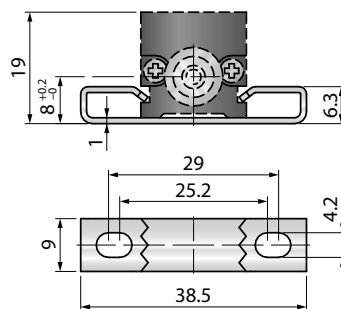
CON011: Gegenstecker für LRW2-C, LRW3-C

- zur Eigenkonfektionierung
- 5-polig
- Schutzklasse IP40
- Kabeldurchmesser \varnothing 4...6 mm



PKIT006: Befestigungsbügel

Zubehör bestehend aus je 2 Bügeln, Schrauben, Federringen

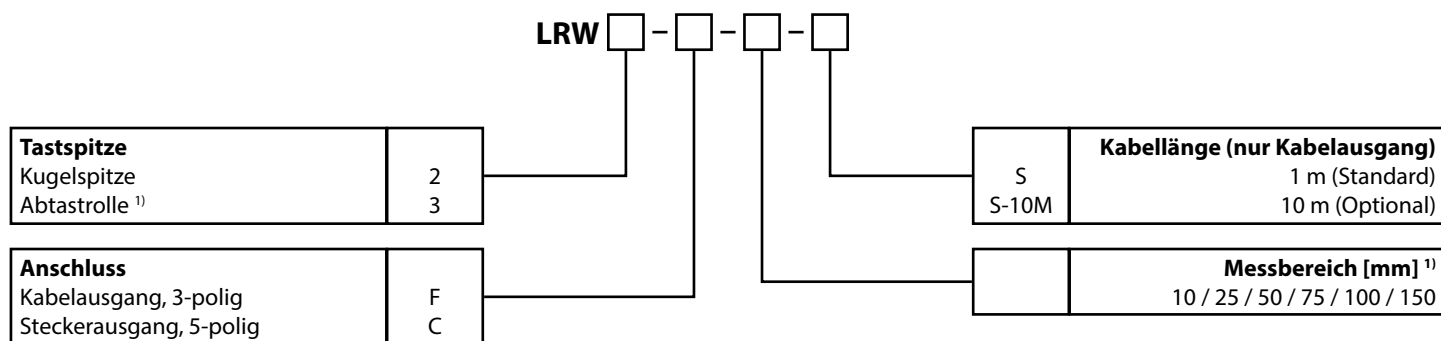


Signalwandler PMX-24

- wandelt Potentiometersignale in analoge Ausgangssignale: 4...20 mA, 0...10 V, 0...5 V, \pm 10 V, \pm 5 V
- Eingang: Potentiometer 1...20 k Ω
- Ausgang konfigurierbar
- DIN-Schienen-Montage
- weitere Informationen im [Datenblatt PMX-24](#)



BESTELLCODE



¹⁾ Messbereiche 75 / 100 / 150 nicht kombinierbar mit Abtastrolle

PREISE

LRW2-F-10-S	MB 10 mm, Kugelspitze, Kabelausgang 1 m	129 €	LRW2-C-10	MB 10 mm, Kugelspitze, Steckerausgang	143 €
LRW2-F-25-S	MB 25 mm, Kugelspitze, Kabelausgang 1 m	132 €	LRW2-C-25	MB 25 mm, Kugelspitze, Steckerausgang	146 €
LRW2-F-50-S	MB 50 mm, Kugelspitze, Kabelausgang 1 m	135 €	LRW2-C-50	MB 50 mm, Kugelspitze, Steckerausgang	149 €
LRW2-F-75-S	MB 75 mm, Kugelspitze, Kabelausgang 1 m	141 €	LRW2-C-75	MB 75 mm, Kugelspitze, Steckerausgang	155 €
LRW2-F-100-S	MB 100 mm, Kugelspitze, Kabelausgang 1 m	146 €	LRW2-C-100	MB 100 mm, Kugelspitze, Steckerausgang	160 €
LRW2-F-150-S	MB 150 mm, Kugelspitze, Kabelausgang 1 m	181 €	LRW2-C-150	MB 150 mm, Kugelspitze, Steckerausgang	195 €
LRW2-F-10-S-10M	MB 10 mm, Kugelspitze, Kabelausgang 10 m	154 €			
LRW2-F-25-S-10M	MB 25 mm, Kugelspitze, Kabelausgang 10 m	157 €			
LRW2-F-50-S-10M	MB 50 mm, Kugelspitze, Kabelausgang 10 m	160 €			
LRW2-F-75-S-10M	MB 75 mm, Kugelspitze, Kabelausgang 10 m	166 €			
LRW2-F-100-S-10M	MB 100 mm, Kugelspitze, Kabelausgang 10 m	171 €			
LRW2-F-150-S-10M	MB 150 mm, Kugelspitze, Kabelausgang 10 m	206 €			
LRW3-F-10-S	MB 10 mm, Abtastrolle, Kabelausgang 1 m	154 €	LRW3-C-10	MB 10 mm, Abtastrolle, Steckerausgang	168 €
LRW3-F-25-S	MB 25 mm, Abtastrolle, Kabelausgang 1 m	156 €	LRW3-C-25	MB 25 mm, Abtastrolle, Steckerausgang	170 €
LRW3-F-50-S	MB 50 mm, Abtastrolle, Kabelausgang 1 m	159 €	LRW3-C-50	MB 50 mm, Abtastrolle, Steckerausgang	173 €
LRW3-F-10-S-10M	MB 10 mm, Abtastrolle, Kabelausgang 10 m	179 €			
LRW3-F-25-S-10M	MB 25 mm, Abtastrolle, Kabelausgang 10 m	181 €			
LRW3-F-50-S-10M	MB 50 mm, Abtastrolle, Kabelausgang 10 m	184 €			

ZUBEHÖR

Montagezubehör und Tastspitzen			Gegenstecker zur Eigenkonfektionierung für LRW2-C und LRW3-C		
PKIT005 ¹⁾	Befestigungsset: 4 x Befestigungswinkel	9 €	CON011	5-polig, IP40, für Kabeldurchmesser 4...6 mm	11 €
PKIT006	Befestigungsset: 2 x Befestigungsbügel	13 €			
PTAS000 ¹⁾	Kugeltastspitze	6 €			
PTAS001 ¹⁾	Abtastrolle	29 €			
Digitalanzeige für Analogsensoren, 2 Kanal			Signalwandler		
WAY-AX-S	Touchscreen, Versorgung: 18...30 VDC	220 €	PMX-24	Ausgangssignale: 4...20 mA, 0...10 V, 0...5 V, ±10 V, ±5 V	128 €
WAY-AX-S-AC	Touchscreen, Versorgung: 115...230 VAC	264 €			
Weitere Informationen und Optionen finden Sie im WAY-AX Datenblatt .			Weitere Informationen und Optionen finden Sie im PMX-24 Datenblatt .		

¹⁾ PKIT005 und PTAS000 (LRW2) bzw. PTAS001 (LRW3) sind im Sensorlieferumfang enthalten.

Diese Daten können jederzeit ohne Vorankündigung geändert werden.

WayCon Positionsmesstechnik GmbH

email: info@waycon.de

internet: www.waycon.de

WayCon

Positionsmesstechnik

Head Office

Mehlbeerstr. 4

82024 Taufkirchen

Tel. +49 (0)89 67 97 13-0

Fax +49 (0)89 67 97 13-250

Office Köln

Auf der Pehle 1

50321 Brühl

Tel. +49 (0)2232 56 79 44

Fax +49 (0)2232 56 79 45