

INDUKTIVE SENSOREN LVDT

Links zu weiteren Dokumenten dieser Serie:
[Bedienungsanleitung](#)



LVIT SERIE

Key-Features:

- Sensor mit integrierter Elektronik
- Federtaster, gegen Herausfallen gesichert
- Gehäuse mit M12-Außengewinde
- Messbereiche bis 20 mm
- Linearität bis $\pm 0,35\%$
- Analogausgang: 0...10 V
- Schutzklasse bis IP65
- Temperaturbereich -25 bis +85 °C

Inhalt

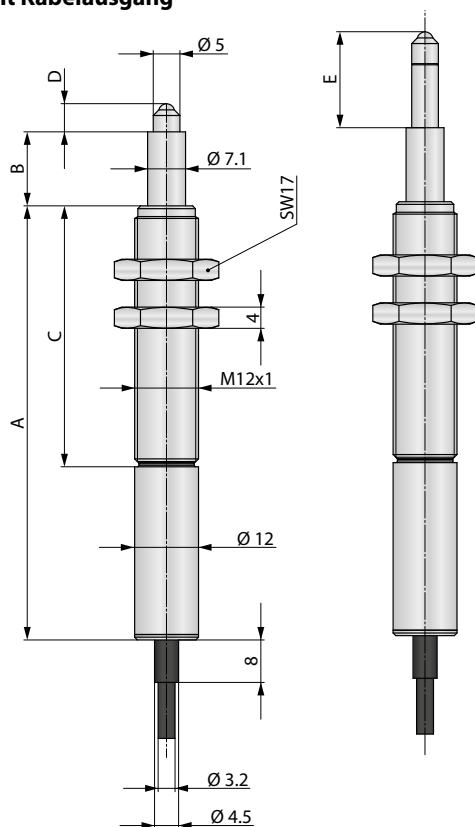
Technische Daten	2
Technische Zeichnung	2
Elektrischer Anschluss	3
Bestellcode	3
Zubehör	3

TECHNISCHE DATEN

Messbereich	[mm]	2	5	10	20
Linearität	[% F.S.]	<±0,5 / optional: <±0,35			
Ausgang		0...10V			
Versorgung	[VDC]	24 ±20 %			
Stromaufnahme (ohne Last)	[mA]	<20			
Lastwiderstand	[kΩ]	>10			
Rauschen	[mV _{RMS}]	<5			
Grenzfrequenz (-3 dB)	[kHz]	1			
Anschluss		axialer Kabelausgang, 4-polig (Standardlänge 1 m) oder axialer M12-Steckerausgang, 4 Pins			
Schutzklasse		IP65			
Arbeitstemperatur	[°C]	-25...+85			
Lagertemperatur	[°C]	-40...+85			
Temperaturkoeffizient	[% F.S./K]	±0,04			
Schockresistenz		200 g, 2 ms			
Vibrationsresistenz		10 g, 2...2000 Hz			
Gehäusematerial		Edelstahl			
Kernmaterial		Nickel-Eisen-Legierung			
Gewicht (mit Stecker)	[g]	ca. 110			

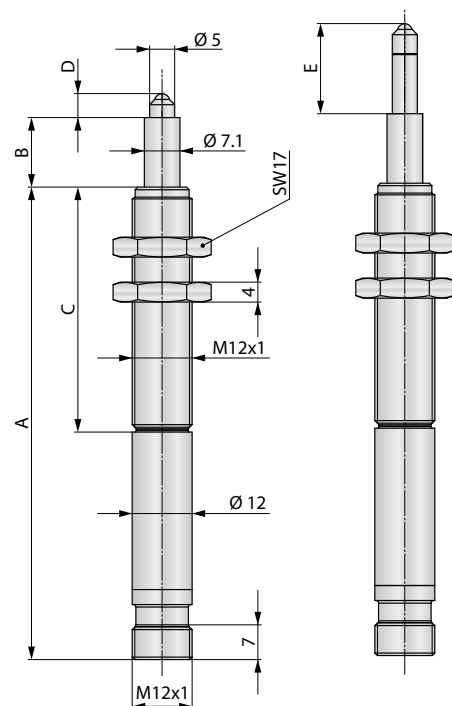
TECHNISCHE ZEICHNUNG

Version mit Kabelausgang



Messbereich		2	5	10	20
Gehäuselänge	A	56,5	70,5	81,5	111,5
Flanschlänge	B		14		26,5
Gewindelänge	C	24	38	49	78,5
Taster eingefahren	D		5,5		2,5
Taster ausgefahren	E	10	12	18	25,5

Version mit Steckerausgang

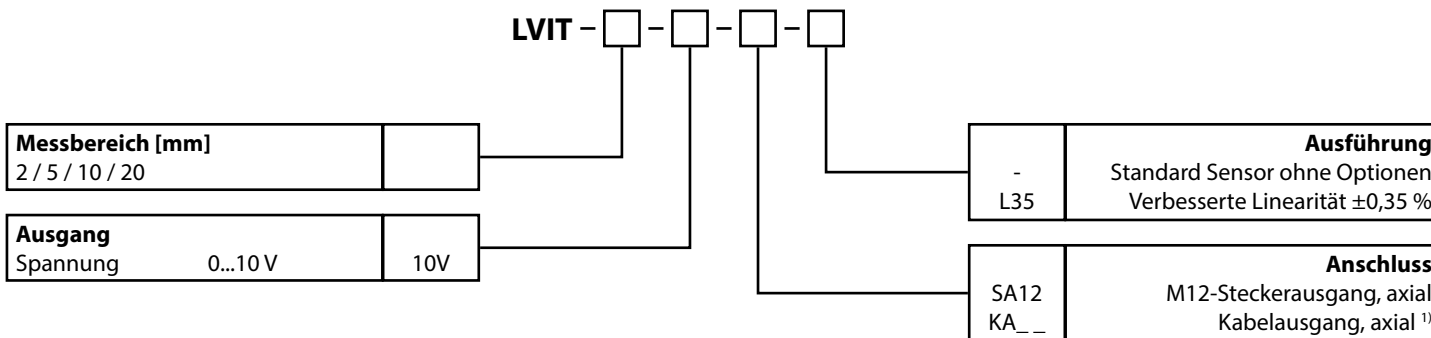


Messbereich		2	5	10	20
Gehäuselänge	A	69,5	83,5	94,5	124,5
Flanschlänge	B		14		26,5
Gewindelänge	C	24	38	49	78,5
Taster eingefahren	D		5,5		2,5
Taster ausgefahren	E	10	12	18	25,5

ELEKTRISCHER ANSCHLUSS

Funktion	Kabelausgang	Steckerausgang	Anschlusskabel K4P...	M12-Stecker (Stifteinsatz)
+24 VDC	BR	Pin 1	BR	
Signal	GN	Pin 2	WS	
GND _{Versorgung}	GR	Pin 3	BL	
GND _{Signal}	WS	Pin 4	SW	
Schirm	Schirm	Gehäuse	Schirm	

BESTELLCODE



¹⁾ Länge in m angeben (min. 1 m).
Beispiel: KA01 = 1 m (Standard), KA02 = 2 m

PREIS

Sensoren mit Linearität $\pm 0,5\%$ und Steckerausgang			Sensoren mit Linearität $\pm 0,35\%$ und Steckerausgang		
LVIT-2-...-SA12	Messbereich 2 mm	300 €	LVIT-2-...-SA12-L35	Messbereich 2 mm	365 €
LVIT-5-...-SA12	Messbereich 5 mm	306 €	LVIT-5-...-SA12-L35	Messbereich 5 mm	371 €
LVIT-10-...-SA12	Messbereich 10 mm	311 €	LVIT-10-...-SA12-L35	Messbereich 10 mm	376 €
LVIT-20-...-SA12	Messbereich 20 mm	339 €	LVIT-20-...-SA12-L35	Messbereich 20 mm	404 €
Sensoren mit Linearität $\pm 0,5\%$ und Kabelausgang ¹⁾			Sensoren mit Linearität $\pm 0,35\%$ und Kabelausgang ¹⁾		
LVIT-2-...-KA01	Messbereich 2 mm, Kabel 1 m	300 €	LVIT-2-...-KA01-L35	Messbereich 2 mm, Kabel 1 m	365 €
LVIT-5-...-KA01	Messbereich 5 mm, Kabel 1 m	306 €	LVIT-5-...-KA01-L35	Messbereich 5 mm, Kabel 1 m	371 €
LVIT-10-...-KA01	Messbereich 10 mm, Kabel 1 m	311 €	LVIT-10-...-KA01-L35	Messbereich 10 mm, Kabel 1 m	376 €
LVIT-20-...-KA01	Messbereich 20 mm, Kabel 1 m	339 €	LVIT-20-...-KA01-L35	Messbereich 20 mm, Kabel 1 m	404 €

¹⁾ Die angegebenen Preise gelten bei einer Kabellänge von 1 m. Für jeden weiteren Meter Kabellänge gilt ein Aufpreis von 8 €.

ZUBEHÖR

Kabel mit M12-Gegenstecker (Buchseinsatz), 4-polig, IP67, geschirmt			M12-Gegenstecker (Buchseinsatz) zur Eigenkonfektion, 4-polig, IP67		
K4P2M-S-M12	2 m, Stecker gerade	20 €	D4-G-M12-S	Stecker gerade	22 €
K4P5M-S-M12	5 m, Stecker gerade	25 €	D4-W-M12-S	Stecker gewinkelt	22 €
K4P10M-S-M12	10 m, Stecker gerade	32 €			
K4P2M-SW-M12	2 m, Stecker gewinkelt	20 €			
K4P5M-SW-M12	5 m, Stecker gewinkelt	25 €			
K4P10M-SW-M12	10 m, Stecker gewinkelt	32 €			

Diese Daten können jederzeit ohne Vorankündigung geändert werden.

WayCon Positionsmesstechnik GmbH

E-Mail: info@waycon.de

Internet: www.waycon.de

WayCon

Positionsmesstechnik

Stammsitz München

Mehlbeerstr. 4

82024 Taufkirchen

Tel. +49 (0)89 67 97 13-0

Fax +49 (0)89 67 97 13-250

Niederlassung Köln

Auf der Pehle 1

50321 Brühl

Tel. +49 (0)2232 56 79 44

Fax +49 (0)2232 56 79 45