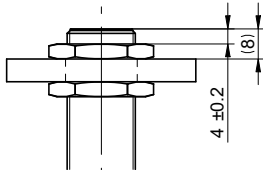


# BEDIENUNGSANLEITUNG

## Induktive Sensoren Serie ISIP

Weiterführende Informationen entnehmen Sie bitte dem entsprechenden Datenblatt unter [www.waycon.de/produkte/induktive-sensoren-lvdt/](http://www.waycon.de/produkte/induktive-sensoren-lvdt/)

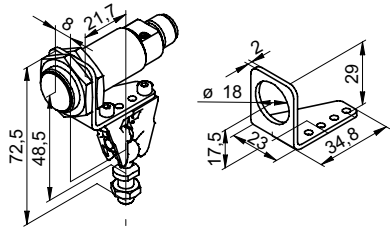
### EMPFOHLENE MONTAGE



Anzugsdrehmoment: 55 Nm

Ein von dieser Empfehlung abweichender Einbau kann zu markanter Beeinflussung der Ausgangskennlinie führen.

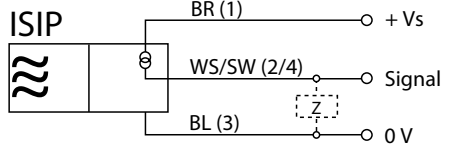
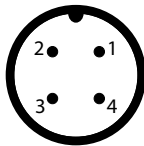
### Montageset ISMZ-M18



### ELEKTRISCHER ANSCHLUSS

#### M12-Steckeranschluss (Stifteinsatz), 4-polig

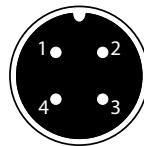
Pin	Signal
1	+V
2	Signal
3	GND
4	Signal



### ZUBEHÖR ANSCHLUSSKABEL

#### Kabel mit M12-Gegenstecker (Buchseinsatz), 4-polig

K4PXM-S-M12	X m, Stecker gerade, geschirmt
K4PXM-SW-M12	X m, Stecker gewinkelt, geschirmt



Pin	Kabelfarbe
1	BR
2	WS
3	BL
4	SW

### WARTUNG

Induktive Sensoren benötigen keine besondere Wartung oder Reinigung.



## ALLGEMEINE SICHERHEITSANWEISUNGEN

### **Bestimmungsgemäßer Gebrauch**

Dieses Produkt ist ein Präzisionsgerät und dient zur Erfassung von Objekten, Gegenständen und Aufbereitung bzw. Bereitstellung von Messwerten als elektrische Größe für das Folgesystem. Sofern dieses Produkt nicht speziell gekennzeichnet ist, darf dieses nicht für den Betrieb in explosionsgefährdeter Umgebung eingesetzt werden.

### **Montage**

- Zur Montage nur die für dieses Produkt vorgesehenen Befestigungen und Befestigungszubehör verwenden.
- Zulässige Kabel-Biegeradien nicht unterschreiten.
- Vor dem elektrischen Anschluss des Produktes ist die Anlage spannungsfrei zu schalten.
- Wo geschirmte Kabel vorgeschrieben werden, sind diese zum Schutz vor elektromagnetischen Störungen einzusetzen.
- Bei kundenseitiger Konfektion von Steckverbindungen an geschirmte Kabel, sollen Steckverbindungen in EMV-Ausführung verwendet und der Kabelschirm muss großflächig mit dem Steckergehäuse verbunden werden.

## ENTSORGUNG

Bitte entsorgen Sie defekte oder irreparable Geräte stets umweltgerecht und in Übereinstimmung mit den jeweils geltenden gesetzlichen Bestimmungen und Entsorgungsvorschriften. Bei Bedarf unterstützen wir Sie gerne bei der umweltgerechten Entsorgung.

### **Achtung: Bei falscher Entsorgung können Umweltschäden entstehen!**

Bestimmte Komponenten wie Elektroschrott, Elektronikkomponenten sowie Schmierstoffe und andere Hilfsstoffe müssen als Sondermüll entsorgt werden.

Bitte beachten Sie, dass Problemstoffe nur bei zugelassenen Fachbetrieben entsorgt werden dürfen.

Demontierte Geräteteile sollten wie folgt entsorgt werden:

- Metallische Bestandteile beim Metallschrott
- Elektronische Komponenten beim Elektroschrott
- Kunststoffteile beim Recyclingcenter
- Weitere Bestandteile müssen entsprechend ihrer Materialbeschaffenheit sortiert und entsorgt werden