

DIGITAL ANZEIGE

für den Industrieinsatz



Inhalt:

| | |
|----------------------|-------|
| Technische Daten |2 |
| Technische Zeichnung |3 |
| Preise und Zubehör |3 |

Serie WAY-AX

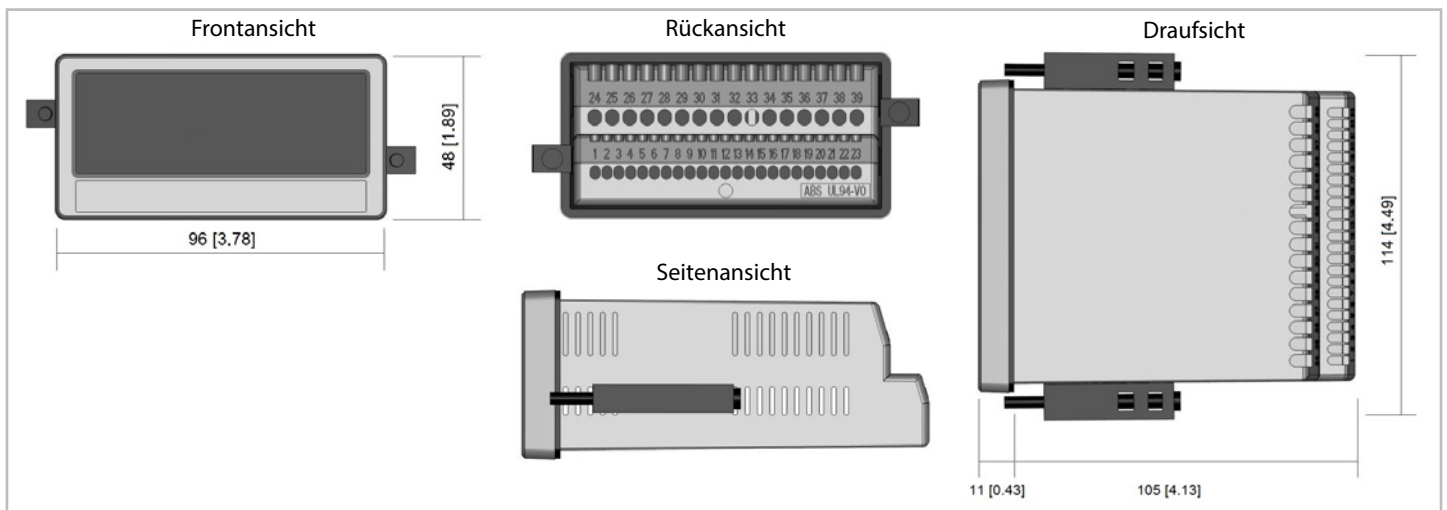
Key-Features:

- Multifunktionsanzeige mit Klartext Touchscreen
- 7 Segment Anzeige mit Symbolen und Einheiten
- Eingänge: Analog -10...10 V, 0...10 V, 0...20 mA, 4...20 mA
- Referenzausgang 10 V für Potentiometer >1 k Ω
- Sensorversorgung: 24 VDC
- Mögliche Optionen (mit einander kombinierbare):
 - Option AC: Versorgung 115...230 VAC
 - Option AO: Analogausgang, 4 Control-Ausgänge und RS232-Schnittstelle
 - Option AR: Analogausgang, 4 Control-Ausgänge, RS485-Schnittstelle
 - Option CO: 4 Control-Ausgänge, RS232-Schnittstelle
 - Option RL: 2 Relais-Ausgänge
 - Option CR: 4 Control-Ausgänge, RS485-Schnittstelle

TECHNISCHE DATEN

| | |
|--|--|
| Anzeige | <p>Typ: Grafik-LCD mit Backlight und Touchscreen Anzeigebereich: 8 Dekaden plus Vorzeichen (-99999999...99999999) Ziffernhöhe: 13 mm Farbe: rot, grün, gelb (einstellbar)</p> |
| Anschlüsse | Schraubklemmen, 1,5 mm ² / AWG 16 |
| Spannungsversorgung DC | <p>Eingangsspannung: 18...30 VDC Stromaufnahme: ca. 100 mA (ohne Last) Absicherung: T 0,5 A (extern) Schutzschaltung: Verpolschutz</p> |
| Spannungsversorgung AC (Option AC) | <p>Eingangsspannung: 115...230 VAC, 50...60 Hz Leistungsaufnahme: ca. 3 VA (ohne Last) Absicherung: T 0,1 A (extern)</p> |
| Geberversorgung (bei DC Versorgung) | ca. 1 V kleiner als Eingangsspannung; max. 250 mA |
| Geberversorgung (bei AC Versorgung) | ca. 24 VDC ($\pm 15\%$); max. 150 mA bis 45 °C / 80 mA ab 45 °C |
| Analog-Eingänge | <p>Anzahl: 2 Strom- oder Spannungseingang Spannungseingang: -10...+10 V ($R_i \approx 50\text{ k}\Omega$) Stromeingang: 0...20 mA / 4...20 mA ($R_i \approx 100\ \Omega$) Auflösung / Genauigkeit: 16 Bit / $\pm 0,1\%$</p> |
| Referenz-Ausgang | Ausgangsspannung 10 V, Genauigkeit $\pm 0,1\%$, Belastung max. 10 mA / $\geq 1\text{ k}\Omega$ |
| Control-Eingänge | <p>Anzahl: 3 Format: HTL, PNP (Low 0...3 V, High 9...30 V) Frequenz: max. 10 kHz Belastung: max. 2 mA / $R_i > 15\text{ k}\Omega$ / 470 pF</p> |
| Analog-Ausgang (Option AO / AR) | <p>Spannungsausgang: -10...+10 V (max. 2 mA) Stromausgang: 0/4...20 mA (Bürde max. 270 Ω) Auflösung: 16 Bit Genauigkeit: $\pm 0,1\%$ Ansprechzeit: <30 ms</p> |
| Control-Ausgänge (Option AO / AR / CO / CR) | <p>Anzahl: 4 Format / Pegel: 5...30 V (je nach Spannung an COM+), PNP Ausgangsstrom: max. 200 mA Ansprechzeit: <1 ms</p> |
| Relais-Ausgänge (Option RL) | <p>Anzahl: 2 Konfiguration: Wechsler (potenzialfrei) AC-Schaltvermögen: max. 250 VAC / 3 A / 750 VA DC-Schaltvermögen: max. 150 VDC / 2 A / 50 W Ansprechzeit: <20 ms</p> |
| Serielle Schnittstelle (Option AO / AR / CO / CR) | <p>Format (AO / CO): RS232 Format (AR / CR): RS485 Baudrate: 9600, 19200 oder 38400 Baud</p> |
| Arbeitstemperatur | -20...+60 °C |
| Lagertemperatur | -25...+70 °C |
| Gehäuse | <p>Material: ABS, UL 94 V-0 Abmessungen: 96 x 48 x 116 mm</p> |
| Schalttafelausschnitt | 91 x 43 mm |
| Schutzklasse | IP65 frontseitig, IP20 rückseitig |
| Gewicht | ca. 200 g |
| Konformität und Normen | <p>EMC 2014/30/EU: EN 61000-6-2, EN 61000-6-3, EN 61000-6-4, EN 61326-1 NS 2014/35/EU: EN 61010-1 (nur Optionen AC und RL) RoHS (II) 2011/65/EU, RoHS (III) 2015/863: EN IEC 63000</p> |

TECHNISCHE ZEICHNUNG



GEHÄUSE

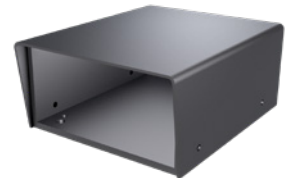
Aluminiumgehäuse GEH0IP65

- schwarze Pulverbeschichtung
- interne Erdungsklemme
- Schutzklasse: IP65
- Abmessungen (B x H x T): 168 x 83 x 220 mm
- Lieferumfang: Gehäuse, Befestigungsmaterial
- Ohne Kabeldurchlässe (müssen individuell gebohrt werden)



Tischgehäuse TG9648

- Für alle Anzeigergeräte mit Frontabmessungen 96 x 48 mm
- Abmessungen (B x H x T): 114 x 62 x 176 mm
- Lieferumfang: Gehäuse, Befestigungsmaterial



PREISE

| | | |
|-----------------|--|-------|
| WAY-AX-S | Prozessanzeige | 220 € |
| WAY-AX-RL | Prozessanzeige mit 2 Relais-Ausgänge | 259 € |
| WAY-AX-AO | Prozessanzeige mit RS232 Schnittstelle, Analogausgang und 4 Control-Ausgänge | 264 € |
| WAY-AX-CO | Prozessanzeige mit RS232 Schnittstelle und 4 Control-Ausgänge | 236 € |
| WAY-AX-CO-RL | Prozessanzeige mit RS232 Schnittstelle, 4 Control-Ausgänge und 2 Relais-Ausgänge | 276 € |
| WAY-AX-AO-RL | Prozessanzeige mit RS232 Schnittstelle, Analogausgang, 4 Control-Ausgänge und 2 Relais-Ausgänge | 304 € |
| WAY-AX-AC | Prozessanzeige mit AC Versorgung | 264 € |
| WAY-AX-AC-RL | Prozessanzeige mit AC Versorgung und 2 Relais-Ausgänge | 304 € |
| WAY-AX-AC-AO | Prozessanzeige mit AC Versorgung, RS232 Schnittstelle, Analogausgang und 4 Control-Ausgänge | 308 € |
| WAY-AX-AC-CO | Prozessanzeige mit AC Versorgung, RS232 Schnittstelle und 4 Control-Ausgänge | 280 € |
| WAY-AX-AC-AO-RL | Prozessanzeige mit AC Versorgung, RS232 Schnittstelle, Analogausgang, 4 Control-Ausgänge und 2 Relais-Ausgänge | 349 € |
| WAY-AX-AC-CO-RL | Prozessanzeige mit AC Versorgung, RS232 Schnittstelle, 4 Control-Ausgänge und 2 Relais-Ausgänge | 321 € |

ZUBEHÖR

| | | | | | |
|----------|------------------------|-------|-------------|--|------|
| TG9648 | Tischgehäuse | 70 € | Einstellung | Voreinstellung der Anzeige nach Kundenwunsch | 85 € |
| GEH0IP65 | Aluminiumgehäuse, IP65 | 119 € | | | |

Diese Daten können jederzeit ohne Vorankündigung geändert werden.

WayCon Positionsmesstechnik GmbH

email: info@waycon.de
internet: www.waycon.de

WayCon

Positionsmesstechnik

Head Office

Mehlbeerenstr. 4
82024 Taufkirchen
Tel. +49 (0)89 67 97 13-0
Fax +49 (0)89 67 97 13-250

Office Köln

Auf der Pehle 1
50321 Brühl
Tel. +49 (0)2232 56 79 44
Fax +49 (0)2232 56 79 45