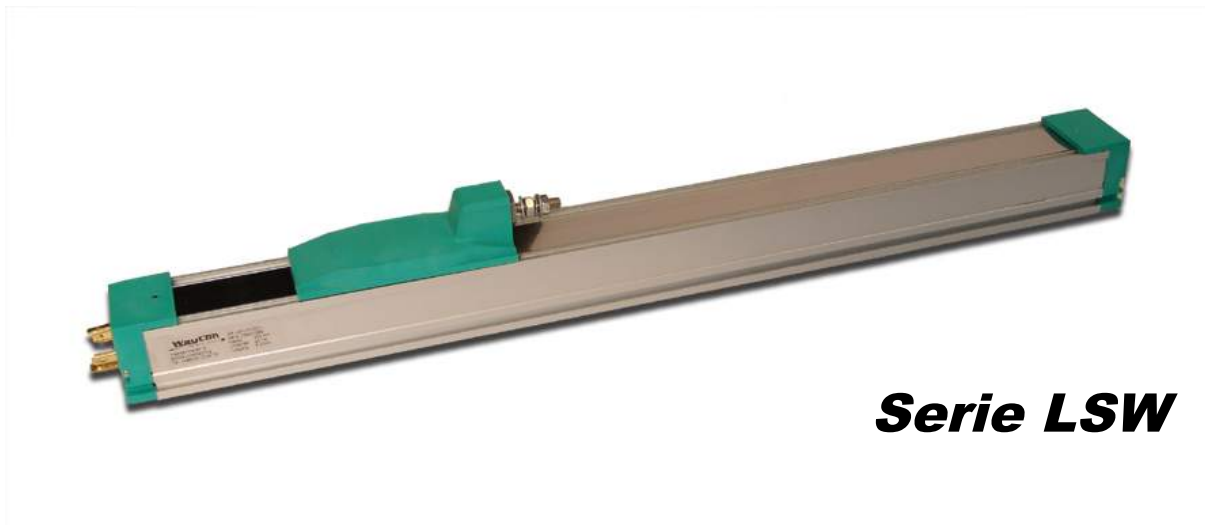




# LINEARPOTI

## **Linearpotentiometer mit Schlitten**



**Serie LSW**

- **Rechteckprofil mit Schlitten und Gewinde M5**
- **Messbereiche 100 - 2000 mm**
- **Schutzart IP 40**
- **Verfahrgeschwindigkeit bis 10m/s**
- **Linearität bis zu  $\pm 0,05$  %**
- **Auflösung unendlich**
- **Betriebstemperatur -30...+100°C**
- **Lebensdauer  $>25 \times 10^6$  Meter oder  $>100 \times 10^6$  Hübe**
- **Elektrische Anschlüsse**  
**4-poliger Anschluss nach DIN 43650-ISO4400**

## TECHNISCHE DATEN

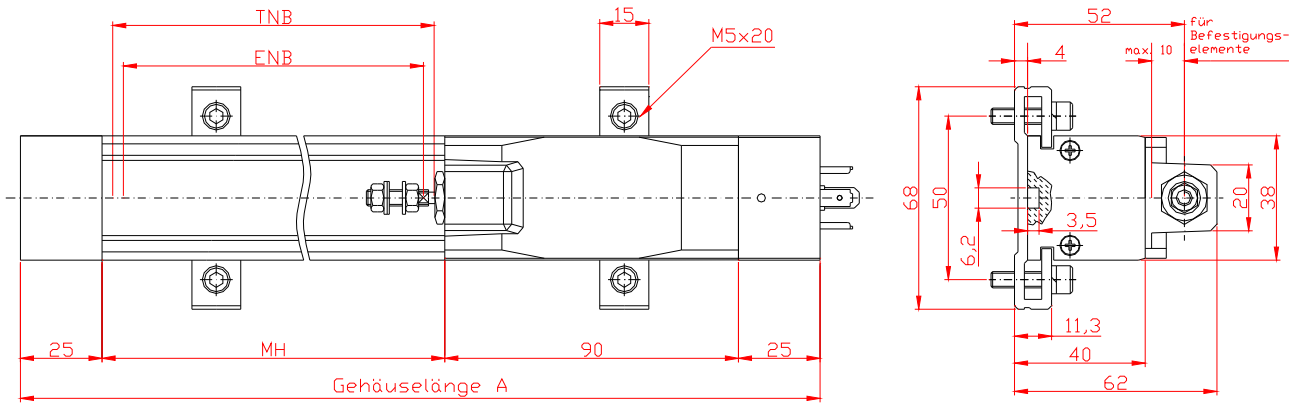
Messbereich	100/130/150/200/225/300/400/450/500/600/ 750/900/1000/1250/1500/1750/2000 mm
Schutzart	IP 40
Verfahrensgeschwindigkeit	<5 m/s standard, <10 m/s optional
Reibungskraft	<1,2N
Linearität	±0,1 % Messbereich bis 400 ±0,05 % Messbereich ab 450
Auflösung	unendlich
Toleranzbereich des Widerstandes	±20 %
Empfohlener Schleiferstrom	<1,2 µA
Maximaler Schleiferstrom	<10 mA
Maximal zulässige Verlustleistung bei 40°C	3 W
Max. anlegbare Spannung	60 V
Temperaturkoeffizient Widerstand	-200 ±200 ppm/°C
Eff. Temperaturkoeffizient Ausgangsspannung	<1,5 ppm/°C
Elektrische Isolierung	>100 MΩ bei 500 V
Durchschlagfestigkeit	>500 V <sub>eff</sub> bei 50 Hz
Arbeitstemperatur	-30...+100°C
Lagertemperatur	-50...+120°C
Gehäusematerial	Aluminium eloxiert, Nylon 66 GF 40
Befestigung	verschiebbare Klemmen



## ABMESSUNGEN UND ELEKTRISCHE DATEN

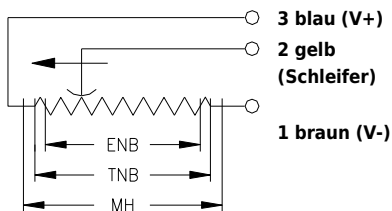
Messbereich	[mm]	100	130	150	200	225	300	400	450	500	600	750	900	1000	1250	1500	1750	2000	
Elektrischer Nutzbereich (ENB) +3/-0	[mm]	100	130	150	200	225	300	400	450	500	600	750	900	1000	1250	1500	1750	2000	
Theoretischer elektr. Nutzbereich (TNB) ±1	[mm]	103	133	153	204	229	305	406	458	509	611	763	915	1017	1271	1521	1771	2021	
Widerstand	[kΩ]	5						10						20					
Hysterese																			
Mechanischer Hub (MH)	[mm]	113	143	163	214	239	315	416	468	519	621	773	925	1027	1281	1531	1781	2031	
Gehäuselänge A	[mm]	253	283	303	354	379	455	556	608	659	761	913	1065	1167	1421	1671	1921	2171	

**TECHNISCHE ZEICHNUNG**

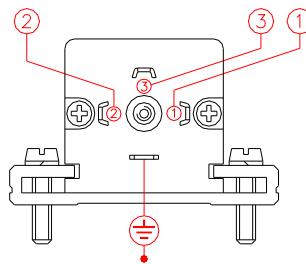


**ANSCHLÜSSE UND ZUBEHÖR**

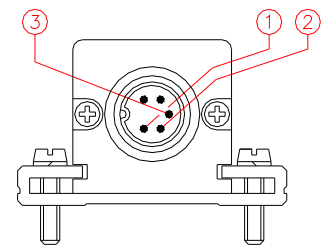
**Anschlussbelegung**



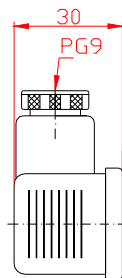
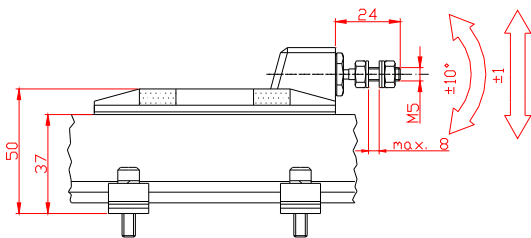
**Ausgang LSW-M**



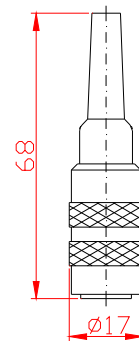
**Ausgang LSW-B**



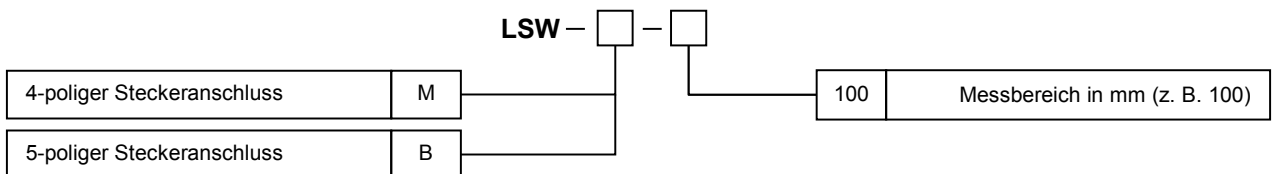
**Gegenstecker IP65 CON006**



**Gegenstecker IP40CON011**



**BESTELLCODE**



## PREISE

LSW-M-100	100 mm	150 €
LSW-M-130	130 mm	155 €
LSW-M-150	150 mm	161 €
LSW-M-200	200 mm	166 €
LSW-M-225	225 mm	172 €
LSW-M-300	300 mm	178 €
LSW-M-400	400 mm	188 €
LSW-M-450	450 mm	198 €
LSW-M-500	500 mm	204 €
LSW-M-600	600 mm	210 €
LSW-M-750	750 mm	236 €
LSW-M-900	900 mm	258 €
LSW-M-1000	1000 mm	398 €
LSW-M-1250	1250 mm	450 €
LSW-M-1500	1500 mm	600 €
LSW-M-1750	1750 mm	630 €
LSW-M-2000	2000 mm	680 €

## OPTIONEN

Anschluss 4-polig DIN 43650-ISO 4400	LSW-M	Standard
Anschluss 5-polig, MB 100-2000 mm	LSW-B	24 €

## ZUBEHÖR

Befestigungsteile für LSW von 100-900 mm: 2 Klammern, Schrauben, Sprengring	PKIT010 (im Lieferumfang enthalten)	12 €
Befestigungsteile für LSW von 1000-2000 mm: 3 Klammern, Schrauben, Sprengring	PKIT011 (im Lieferumfang enthalten)	17 €
Gegenstecker 4-polig IP 65	CON006	7 €
Gegenstecker 5-polig IP 40	CON011	10 €
Messwandler PMU/PMI Ausgangssignal 0...10 V oder 4...20 mA Montage auf DIN-Schiene  (optionales Sonderzubehör, bitte fordern Sie das Datenblatt für weitere Informationen an)		95 €



Diese Daten können jederzeit ohne Vorankündigung geändert werden

### WayCon Positionsmesstechnik GmbH

e-mail: [info@waycon.de](mailto:info@waycon.de)  
internet: [www.waycon.de](http://www.waycon.de)

**WayCon**  
Positionsmesstechnik

### Stammsitz

Mehlbeerenstraße 4  
82024 Taufkirchen  
Tel. +49 (0)89 67 97 13-0  
Fax +49 (0)89 67 97 13-250

### Office Köln

Auf der Pehle 1  
50321 Brühl  
Tel. +49 (0)2232 56 79 44  
Fax +49 (0)2232 56 79 45