

# MAGNETIP

## **Digitales Messtastersystem**



**Serie**  
**DT512P, DT512N**

**Anzeige**  
**LT11**

### **Messtaster DT512P, DT512N**

- **Messbereich 12 mm**
- **Auflösung 1  $\mu$ m**
- **Genauigkeit  $\pm 3 \mu$ m**
- **Schutzart bis IP64**
- **Kompakte Abmessungen**  
12(T) X 34(B) X 115(L)

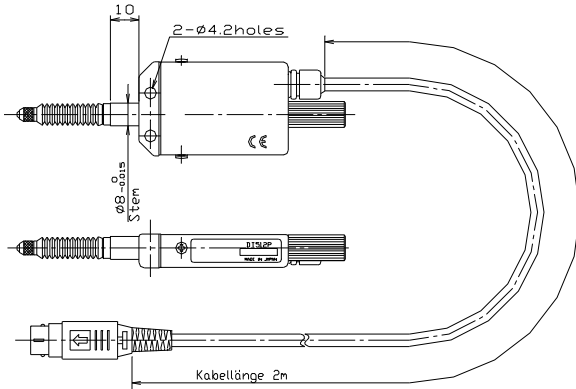
### **Anzeige LT11**

- **5-stellige LCD-Anzeige mit Hintergrundbeleuchtung**
- **Messung von aktuellem Wert, Maximalwert, Minimalwert, Spitze/Spitze-Wert sowie Gut-Schlecht-Bewertung**
- **Steuerfunktionen**  
Komparator, BCD- und RS232C-Schnittstelle

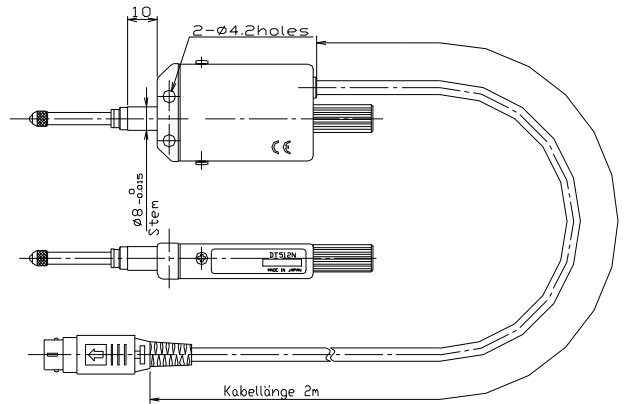
## Technische Daten

<b>Messbereich</b>	12 mm	<b>Messkraft DT512P</b>	Alle Richtungen: <1,7 N
<b>Schutzart</b>	IP 64 (DT512P) IP 40 (DT512N)	<b>Betriebstemperatur</b>	0°C...+50°C
<b>Auflösung</b>	1 µm	<b>Lagertemperatur</b>	-10°C...+60°C
<b>Genauigkeit(20°C)</b>	± 3 µm	<b>Kabellänge</b>	2 m
<b>max. Ansprechgeschwindigkeit</b>	60 m/min	<b>Tastspitze</b>	Stahlkugel mit ø 3 mm
<b>Meßkraft DT512N</b>	Auswärts: 0,9 ±0,5 N Seitwärts: 0,8 ±0,5 N Einwärts: 0,7 ±0,5 N	<b>Leistungsaufnahme</b>	0,08 W
		<b>Gewicht ohne Kabel</b>	75 g (DT512N) 80 g (DT512P)

## Abmessungen

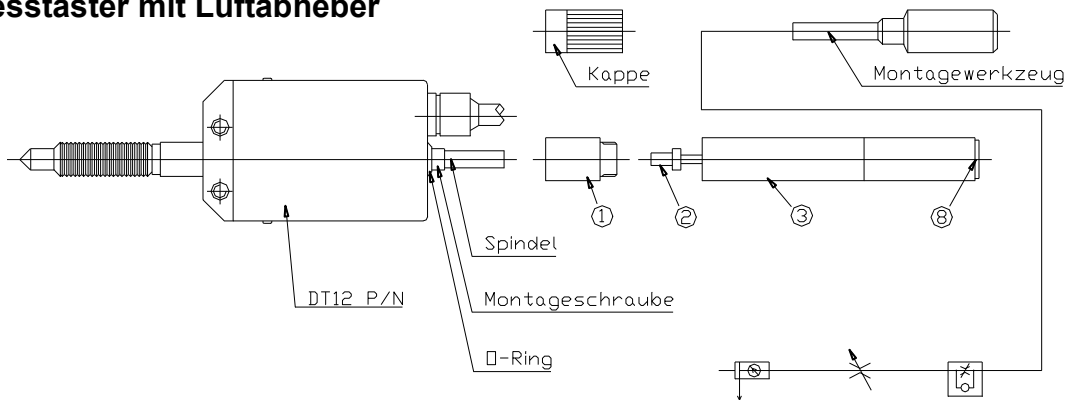


DT512 P

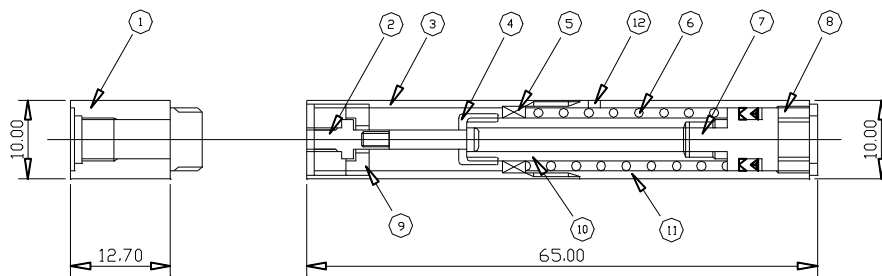


DT512 N

## Messtaster mit Luftabheber



## Luftabheber DZ176



- 1. Halterung
- 2. Kupplungsstange
- 3. Außenrohr A
- 4. Rohr A

- 5. Spindelhalter
- 6. Feder
- 7. Kolben
- 8. Anschlag A

- 9. Anschlag B
- 10. Rohr B
- 11. Außenrohr B
- 12. Einlaßöffnung

## Technische Daten Anzeige LT11-Serie

### Anzeige

LCD Anzeige:	5-stellig mit Hintergrundbeleuchtung
Auflösung	1 / 5 / 10 µm wählbar
Richtung (±)	wählbar
Max. Ansprechbeschleunigung	2400 m/s <sup>2</sup> Modell LT11-1XX 1500 m/s <sup>2</sup> Modell LT11-2XX
Max. Ansprechgeschwindigkeit	60 m/min
ADD/SUB-Funktion	Modell LT11-2XX Wahl A+B, A-B, oder B-A durch Richtungseinstellung
Maße	72 (B) X 72 (H) X 79,5 (T) mm
Temperaturbereich	0...+40°C
Lagertemperatur	-10...+50°C
Gewicht	ca. 250 g abhängig vom Modell
Leistungsaufnahme	max. 5.2 W abhängig vom Modell
Spannungsversorgung	Klemmen: 12...24 V ±10% DC IN-Buchse: 9V
Netzadapter	

### Eingänge

Messtaster	DT512N, DT512P
------------	----------------

### Ein-/ Ausgabe:

Messeinheit:	1 Kanal Modell LT11-1XX 2 Kanal Modell LT11-2XX
BCD	LT11-101B LT11-201B
RS232C	LT11-101C LT11-201C
EXT. IN	LT11-101C LT11-201C

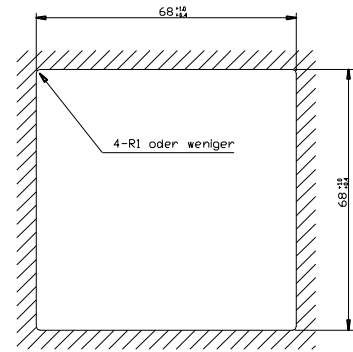
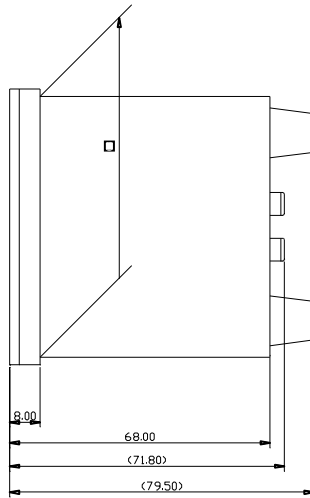
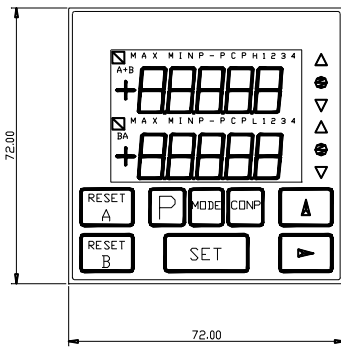
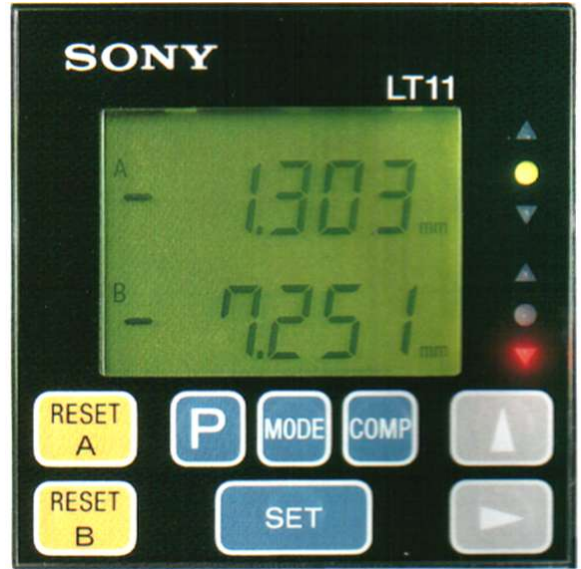
### Steuerfunktionen:

Rückstellfunktion	Betätigung der Rücksteltaste und externes Eingabesignal über Klemmleiste Tastatur, BCD, RS232
Voreinstellfunktion	Durch Betätigung der Voreinstelltaste und Aufruf durch Rücksteltaste BCD: Einstellung und Aufruf durch BCD-Rückstellung RS232C: Einstellung und Aufruf durch RS232C
Vergleichsmessung Tastenschalter;	Dreibereich-Komparator; Einstellung des Komparatorwertes und Aufruf durch Gut-Schlecht-Beurteilung; LED-Anzeige und Klemmen-Ausgabe (Open-Kollektor) BCD: 4 Komparatorwerte möglich, Einstellung über BCD-Schnittstelle RS232C: Einstellung über RS232C-Schnittstelle
Spitzenwertarretierung	Maximalwert, Minimalwert, Spitze/Spitze-Wert, Beginn der Messung durch
Start-Eingabe über	Klemmleiste; es werden entweder diese Werte oder der aktuelle Wert gewählt BCD: Start mit BCD auch möglich RS232C: Anpassung von Einstellung und Start durch RS232C
Alarmausgabe	Überschreitung der Ansprechgeschwindigkeit oder des Pegels (Anzeige auf LCD, alle Komparator-Ausgänge der Klemmen sind hochohmig (AUS) BCD: BCD-Alarm hochohmig (AUS)
Datenspeicherung:	Auflösung, Richtung, Komparatorwerte, aktuelle Werte, Betriebsarten BCD: BCD-Logik (positiv/negativ) RS232C: Kommunikationsparameter

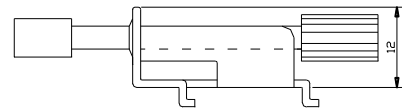
## Anzeige LT11

### Anwendungen

- Maschinenautomatisierung
- Positionserkennung
- Mess- und Sortiervorrichtung
- Prozeßintegrierte Automatikmessung



Halter für Display-Einheit (2 Stück)



### Bestellcode

#### Messtaster DT512

IP40	N
IP64	P

#### Anzeige LT11

1 Kanal	101	-	Ohne Schnittstelle
2 Kanal	201	B	BCD
		C	RS232C

## Zubehör für Messtaster

### Tastspitzen M 2,5



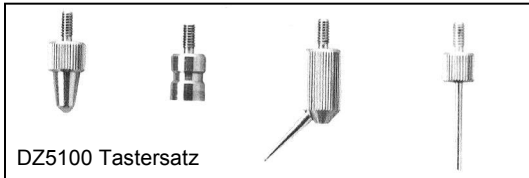
DZ122



DZ123

DZ122 Hartmetallkugelspitze  $\varnothing 2,5$  mm (für DG/DK10BP, BN bis DG/DK50P, BN)

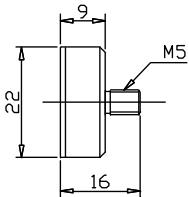
DZ123 Hartmetallkugelspitze  $\varnothing 3,0$  mm (für DG/DK805B, DG/DK810BL)



DZ5100 Tastersatz

1. Kunststoffkugeltaster  $\varnothing 3,0$  mm Nylonkugel
2. Flacher Hartmetalltaster  $\varnothing 6,5$
3. Exzentrischer Taster:  $\varnothing 1,0$  Stahlkugel
4. Stifttaster  $\varnothing 1,0$   
(für DG/DK10L, DG/DK110B, U-Serie, DE12BR/30BR usw.)

### Magnettaster

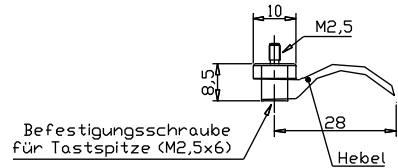


DZ181

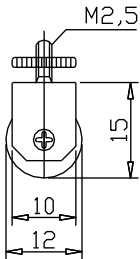
### Spindelheber



DZ161 (für DG/DK10/100BN/BP)



### Tastrolle

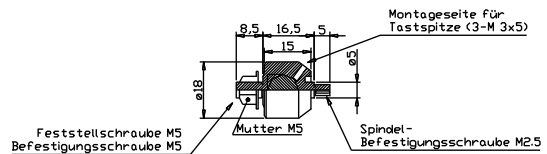


DZ100

### Verbindungsstück



DZ191 (nicht für DG/DK805BL u. DG/DK810B/BL)



<b>Tastrolle</b>	<b>DZ100</b>	<b>62 €</b>
<b>Spindelheber</b>	<b>DZ161</b>	<b>52 €</b>
<b>Magnettaster</b>	<b>DZ181</b>	<b>148 €</b>
<b>Verbindungsstück</b>	<b>DZ191</b>	<b>107 €</b>
<b>Tastersatz</b>	<b>DZ5100</b>	<b>170 €</b>

Diese Daten können jederzeit ohne Vorankündigung geändert werden

**WayCon Positionsmesstechnik GmbH**

e-mail: [info@waycon.de](mailto:info@waycon.de)

internet: [www.waycon.de](http://www.waycon.de)

**Head Office**

Mehlbeerstr. 4

82024 Taufkirchen

Tel. +49 (0)89 67 97 13-0

Fax +49 (0)89 67 97 13-250

**Office Köln**

Auf der Pehle 1

50321 Brühl

Tel. +49 (0)2232 56 79 44

Fax +49 (0)2232 56 79 45

**WayCon**

Positionsmesstechnik

## Preise

### Messtaster

<b>DT512N</b>	<b>285 €</b>
<b>DT512P</b>	<b>338 €</b>

### Anzeige

<b>LT11A-101</b>	<b>441 €</b>
<b>LT11A-101B</b>	<b>729 €</b>
<b>LT11A-101C</b>	<b>643 €</b>
<b>LT11A-201</b>	<b>687 €</b>
<b>LT11A-201B</b>	<b>1.172 €</b>
<b>LT11A-201C</b>	<b>986 €</b>

### Zubehör

<b>Rollentaster</b>	<b>DZ100</b>	<b>63 €</b>
<b>Luftabheber</b>	<b>DZ176</b>	<b>196 €</b>
<b>Verbindungsstück</b>	<b>DZ191</b>	<b>109 €</b>
<b>Anschlußkabel für PC</b>	<b>DZ252</b>	<b>89 €</b>
<b>Verlängerungskabel 1m für DT512</b>	<b>CE08-1</b>	<b>47 €</b>
<b>Verlängerungskabel 3m für DT512</b>	<b>CE08-3</b>	<b>65 €</b>
<b>Verlängerungskabel 5m für DT512</b>	<b>CE08-5</b>	<b>84 €</b>
<b>Verlängerungskabel 10m für DT512</b>	<b>CE08-10</b>	<b>132 €</b>
<b>Verlängerungskabel 15m für DT512</b>	<b>CE08-15</b>	<b>179 €</b>

**WayCon Positionsmesstechnik GmbH**

e-mail: [info@waycon.de](mailto:info@waycon.de)

internet: [www.waycon.de](http://www.waycon.de)

**Head Office**

Mehlbeerenstrasse 4

82024 Taufkirchen

Tel. +49 (0)89 67 97 13-0

Fax +49 (0)89 67 97 13-250

**Office Köln**

Auf der Pehle 1

50321 Brühl

Tel. +49 (0)2232 567944

Fax +49 (0)2232 567945

**WayCon**

Positionsmesstechnik