

MAGNETIP

Digitales Messtastersystem



Serie
DT12, DT32

Anzeige
LT10

Messtaster DT12P, DT12N

- Messbereich 12 mm
- Auflösung 5 μm
- Genauigkeit $\pm 5 \mu\text{m}$
- Schutzart bis IP 64
- Kompakte Abmessungen
12(T) X 34(B) X 114(L)

Messtaster DT32N/NV/P/PV

- Messbereich 32 mm
- Auflösung 5 μm
- Genauigkeit $\pm 5 \mu\text{m}$
- Schutzart bis IP 64
- Kompakte Abmessungen
12(T) X 35(B) X 218(L)

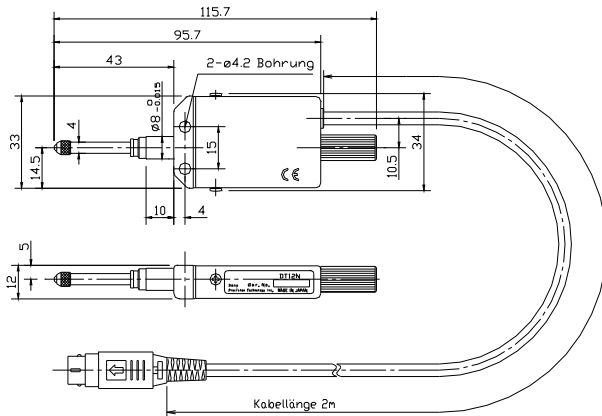
Anzeige LT10

- 5-stellige LCD-Anzeige mit Hintergrundbeleuchtung
- Messung von aktuellem Wert, Maximalwert, Minimalwert, Spitze/Spitze-Wert sowie Gut-Schlecht-Bewertung
- Steuerfunktionen
Komparator, BCD- und RS232C-Schnittstelle

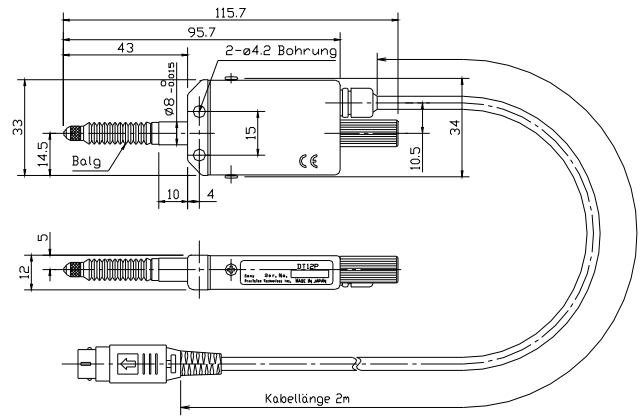
Technische Daten DT12P, DT12N

Messbereich	12 mm	Messkraft DT12P	Alle Richtungen: <1,7 N
Schutzart	IP 64 (DT12P) IP 40 (DT12N)	Betriebstemperatur	0°C...+50°C
Auflösung	5 µm	Lagertemperatur	-10°C...+60°C
Genauigkeit (20°C)	± 5 µm	Kabellänge	2 m
max. Ansprechgeschwindigkeit	60 m/min	Tastspitze	Stahlkugel mit Ø 3 mm
Messkraft DT12N	Auswärts: 0,9 ±0,5 N Seitwärts: 0,8 ±0,5 N Einwärts: 0,7 ±0,5 N	Leistungsaufnahme	0,08 W
		Gewicht ohne Kabel	75 g (DT12N) 80 g (DT12P)

Abmessungen DT12P, DT12N

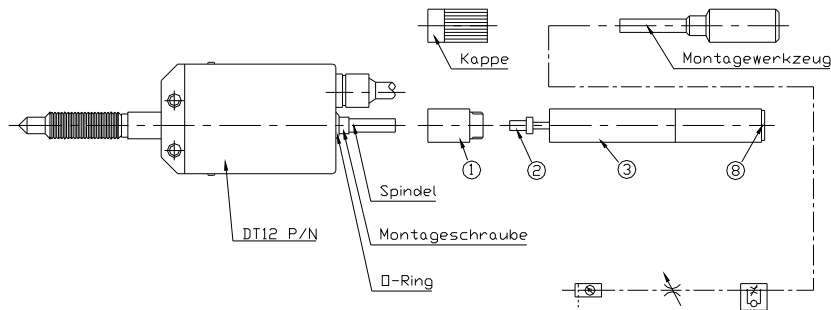


DT12N

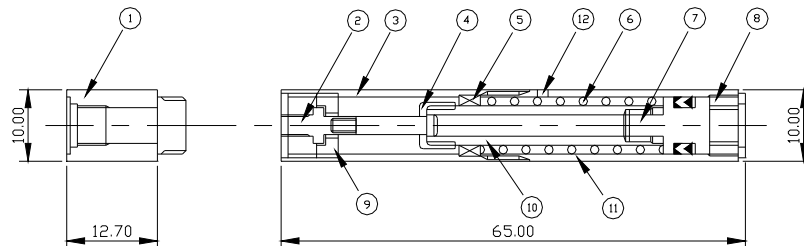


DT12P

Messtaster mit Luftabheber DZ176



Luftabheber DZ176



- | | | |
|--------------------|------------------|-------------------|
| 1. Halterung | 5. Spindelhalter | 9. Anschlag B |
| 2. Kupplungsstange | 6. Feder | 10. Rohr B |
| 3. Außenrohr A | 7. Kolben | 11. Außenrohr B |
| 4. Rohr A | 8. Anschlag A | 12. Einlaßöffnung |

Technische Daten Anzeige LT10

Anzeige

LCD Anzeige:	5-stellig mit Hintergrundbeleuchtung
Auflösung	5 / 10 µm wählbar
Richtung (±)	wählbar
Max. Ansprechbeschleunigung	2400 m/s ² Modell LT10-1XX 1500 m/s ² Modell LT10-2XX
Max. Ansprechgeschwindigkeit	60 m/min
ADD/SUB-Funktion	Modell LT10-2XX Wahl A+B, A-B, oder B-A durch Richtungseinstellung
Maße	72 (B) X 72 (H) X 79.5 (T) mm
Temperaturbereich	0...+40°C
Lagertemperatur	-10...+50°C
Gewicht	ca. 250 g abhängig vom Modell
Leistungsaufnahme	max. 5.2 W abhängig vom Modell
Spannungsversorgung	Klemmen: 12...24 V ±10% DC IN-Buchse: 9V
Netzadapter	

Eingänge

Messtaster DT12N, DT12P

EIN/ Ausgabe:

Messeinheit:	1 Kanal Modell LT10-1XX 2 Kanal Modell LT10-2XX
BCD	LT10-105B LT10-205B
RS232C	LT10-105C LT10-205C
EXT. IN	LT10-105C LT10-205C

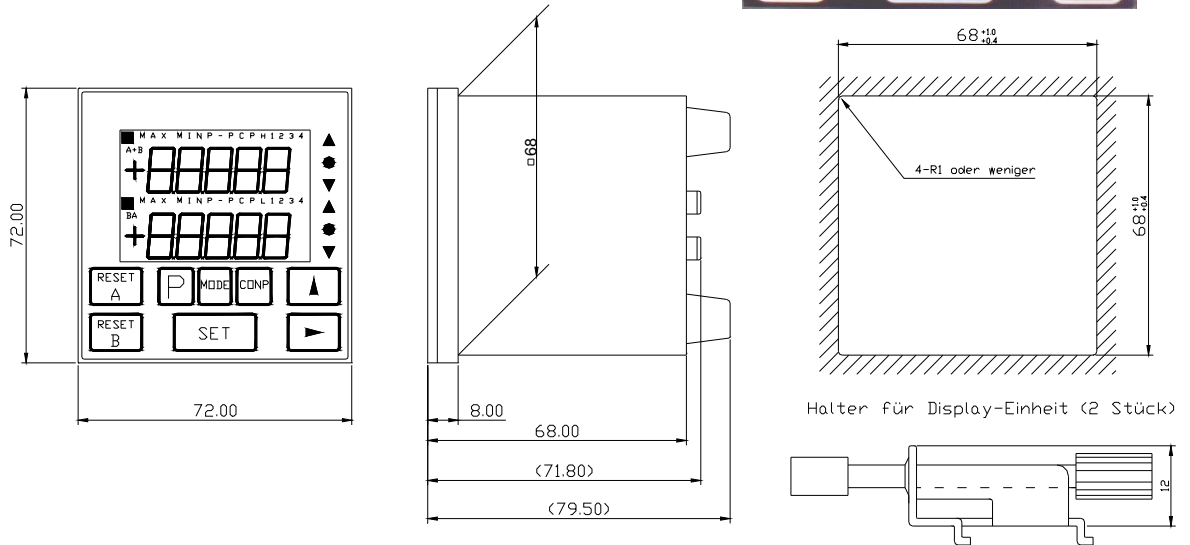
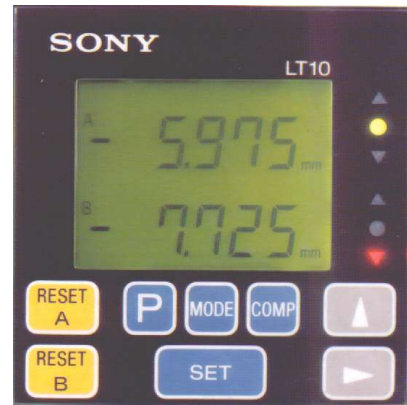
Steuerfunktionen:

Rückstellfunktion	Einstellen der Voreinstellwerte und Aufruf mit Rückstelltaste BCD, RS232C
Voreinstellfunktion	Durch Betätigung der Voreinstelltaste und Aufruf durch Rückstelltaste BCD: Aufruf durch BCD-Rückstellung RS232C: Einstellung und Aufruf durch RS232C
Vergleichsmessung	Dreibereich-Komparator; Einstellung des Komparatorwertes und Aufruf durch Tastenschalter; Gut-Schlecht-Beurteilung; LED-Anzeige und Klemmen-Ausgabe (Open-Collector) BCD: 4 Komparatorwerte möglich, Wahl durch BCD RS232C: Einstellung über RS232C-Schnittstelle
Spitzenwertarretierung	Maximalwert, Minimalwert, Spitze/Spitze-Wert, Beginn der Messung durch Start-Eingabe über Klemmleiste; es werden entweder diese Werte oder der aktuelle Wert gewählt BCD: Start mit BCD auch möglich RS232C: Anpassung von Start und Einstellung durch RS232C
Alarmausgabe	Überschreitung der Ansprechgeschwindigkeit oder des Pegels (Anzeige auf LCD, alle Komparator-Ausgänge der Klemmen sind hochohmig (AUS)) BCD: BCD-Alarm hochohmig (AUS)
Datenspeicherung:	Auflösung, Richtung, Komparatorwerte, aktuelle Werte, Betriebsarten BCD: BCD-Logik (positiv/negativ) RS232C: Kommunikationsparameter

Anzeige LT10

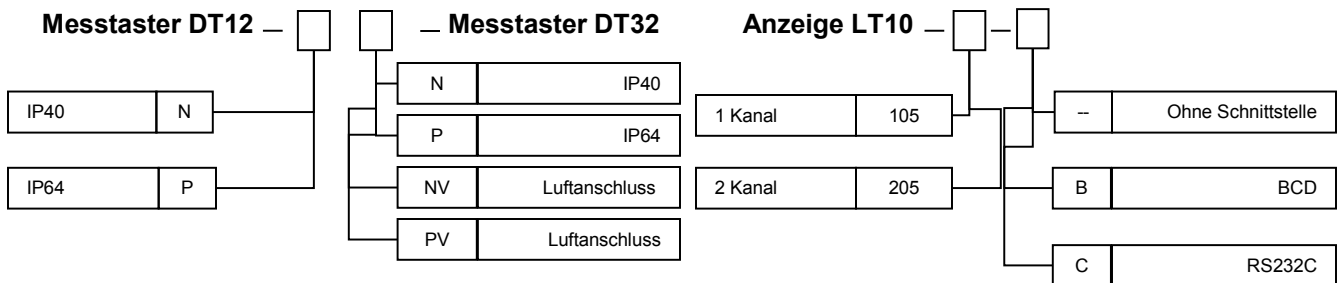
Anwendungen

- Maschinenautomatisierung
- Positionserkennung
- Mess- und Sortiervorrichtung
- Prozessintegrierte Automatikmessung



Halter für Display-Einheit (2 Stück)

Bestellcode



Zubehör für Messtaster

Tastspitzen M 2,5



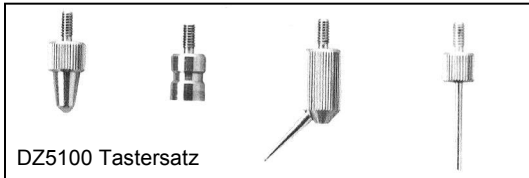
DZ122



DZ123

DZ122 Hartmetallkugelspitze $\varnothing 2,5$ mm (für DG/DK10BP, BN bis DG/DK50P, BN)

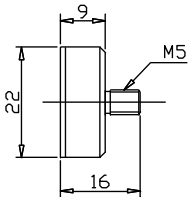
DZ123 Hartmetallkugelspitze $\varnothing 3,0$ mm (für DG/DK805B, DG/DK810BL)



DZ5100 Tastersatz

1. Kunststoffkugeltaster $\varnothing 3,0$ mm Nylonkugel
2. Flacher Hartmetalltaster $\varnothing 6,5$
3. Exzentrischer Taster: $\varnothing 1,0$ Stahlkugel
4. Stifttaster $\varnothing 1,0$
(für DG/DK10L, DG/DK110B, U-Serie, DE12BR/30BR usw.)

Magnettaster

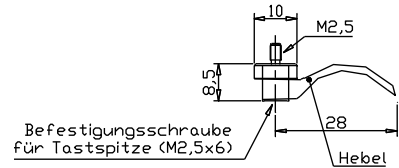


DZ181

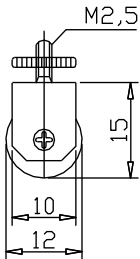
Spindelheber



DZ161 (für DG/DK10/100BN/BP)



Tastrolle

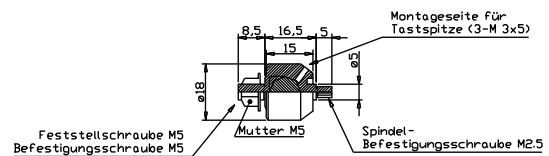


DZ100

Verbindungsstück



DZ191 (nicht für DG/DK805BL u. DG/DK810B/BL)



Tastrolle	DZ100	62 €
Spindelheber	DZ161	52 €
Magnettaster	DZ181	148 €
Verbindungsstück	DZ191	107 €
Tastersatz	DZ5100	170 €

Diese Daten können jederzeit ohne Vorankündigung geändert werden

WayCon Positionsmesstechnik GmbH

e-mail: info@waycon.de

internet: www.waycon.de

Head Office

Mehlbeerstr. 4

82024 Taufkirchen

Tel. +49 (0)89 67 97 13-0

Fax +49 (0)89 67 97 13-250

Office Köln

Auf der Pehle 1

50321 Brühl

Tel. +49 (0)2232 56 79 44

Fax +49 (0)2232 56 79 45

WayCon

Positionsmesstechnik

Preise

Messtaster

DT12N	230 €
DT12P	269 €
DT32N	404 €
DT32P	449 €
DT32NV	505 €
DT32PV	550 €

Anzeige

LT10A-105	383 €
LT10A-105B	634 €
LT10A-105C	559 €
LT10A-205	598 €
LT10A-205B	1019 €
LT10A-205C	858 €

Zubehör

Rollentaster	DZ100	63 €
Luftabheber	DZ176	196 €
Verbindungsstück	DZ191	109 €
Anschlusskabel für PC	DZ252	89 €
Verlängerungskabel 1m für DT12	CE08-1	47 €
Verlängerungskabel 3m für DT12	CE08-3	65 €
Verlängerungskabel 5m für DT12	CE08-5	84 €
Verlängerungskabel 10m für DT12	CE08-10	132 €
Verlängerungskabel 15m für DT12	CE08-15	179 €

Diese Daten können jederzeit ohne Vorankündigung geändert werden

WayCon Positionsmesstechnik GmbH

e-mail: info@waycon.de

internet: www.waycon.de

Head Office

Mehlbeerstr. 4

82024 Taufkirchen

Tel. +49 (0)89 67 97 13-0

Fax +49 (0)89 67 97 13-250

Office Köln

Auf der Pehle 1

50321 Brühl

Tel. +49 (0)2232 56 79 44

Fax +49 (0)2232 56 79 45

WayCon

Positionsmesstechnik