

Absolute Drehgeber – Multiturn

Standard
mechanischer Multiturn, optisch

Sendix 5863 / 5883 (Welle / Hohlwelle)

SSI / BiSS

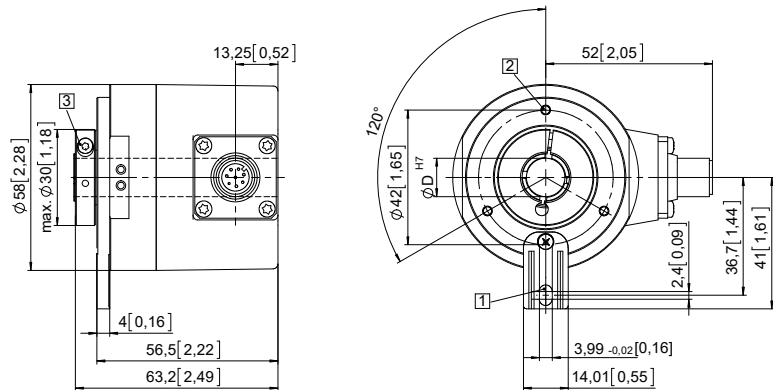
Maßbilder Hohlwellenausführung

Maße in mm [inch]

Flansch mit Federelement, lang Flanschtyp 1 und 2

(Abbildung mit M12-Stecker)

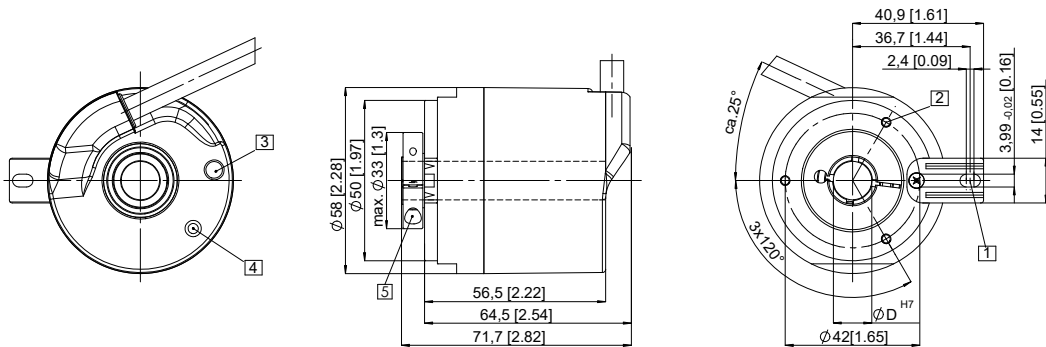
- 1 Nut Drehmomentstütze,
Empfehlung: Zylinderstift nach
DIN 7, \varnothing 4 [0.16]
- 2 M3, 6 [0.24] tief
- 3 Empfohlenes Drehmoment
für Klemmring 0,6 Nm



Flansch mit Federelement, lang Flanschtyp 1 und 2

(Abbildung mit tangentialem Kabelabgang)

- 1 Nut Drehmomentstütze,
Empfehlung: Zylinderstift nach
DIN 7, \varnothing 4 [0.16]
- 2 M3, 5,5 [0.21] tief
- 3 Status-LED
- 4 SET-Taste
- 5 Empfohlenes Drehmoment
für Klemmring 0,6 Nm



Absolute Drehgeber – Multiturn

**Standard
mechanischer Multiturn, optisch**

Sendix 5863 / 5883 (Welle / Hohlwelle)

SSI / BiSS

Maßbilder Hohlwellenausführung

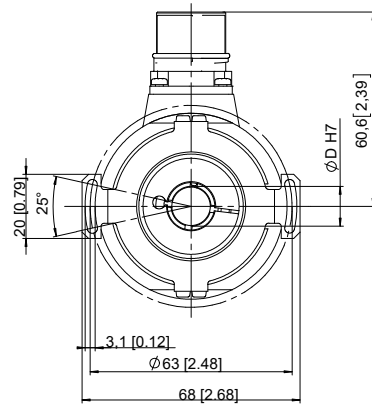
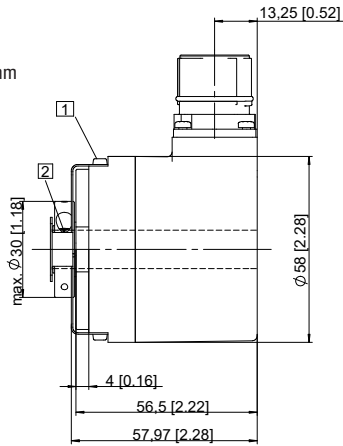
Maße in mm [inch]

Flansch mit Statorkupplung, $\varnothing 63$

Flanschttyp 5 und 6

Teilkreisdurchmesser für Befestigungsschrauben 63 mm
(Abbildung mit M23-Stecker)

- 1 Befestigungsschrauben DIN 912 M3 x 8
(Unterlegscheibe im Lieferumfang enthalten)
- 2 Empfohlenes Drehmoment
für Klemmring 0,6 Nm

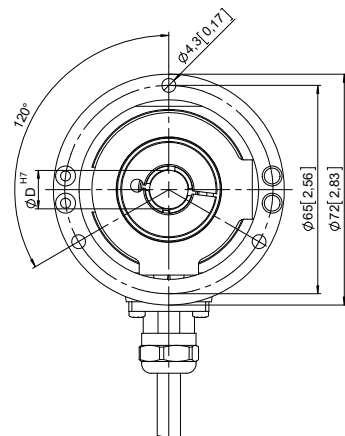
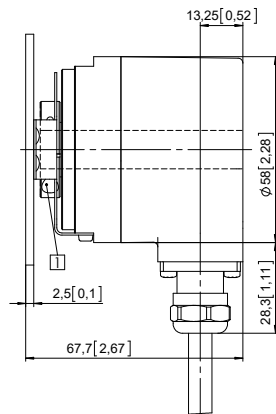


Flansch mit Statorkupplung, $\varnothing 65$

Flanschttyp 3 und 4

Teilkreisdurchmesser für Befestigungsschrauben 65 mm
(Abbildung mit Kabelausführung)

- 1 Empfohlenes Drehmoment
für Klemmring 0,6 Nm



Absolute Drehgeber
Multiturn

5863 Typ Sendix absolut

Multiturn, Welle, SSI / BiSS + inkremental

Grundpreis:	491,80 €	8 . 5 8 6 3 .	X X X X .	X X 2 X	Wird für einen Drehgeber zu jedem Parameter die <u>unterstrichene Vorzugsoption</u> gewählt, beträgt die Lieferzeit 10 Arbeitstage für max. 10 Stück pro Lieferung. Mengen bis zu 50 Stück dieser Typen haben eine Regellieferzeit von 15 Arbeitstagen.
		Typ	(a) (b) (c) (d) (e) (f) (g)		
(a) Flansch	Aufpreis	(c) Schnittstelle / Versorgungsspannung		(e) Code	Aufpreis
1 = Klemmflansch ø 58 mm, IP 65	- €	1 = SSI, BiSS / 5 V DC		B = SSI, Binär	- €
2 = Synchroflansch ø 58 mm, IP 65	- €	2 = <u>SSI, BiSS / 10 ... 30 V DC</u>		C = BiSS, Binär	- €
3 = Klemmflansch ø 58 mm, IP 67	17,40 €	3 = SSI, BiSS + 2048 ppr. SinCos / 5 V DC		<u>G = SSI, Gray</u>	- €
4 = Synchroflansch ø 58 mm, IP 67	17,40 €	4 = SSI, BiSS + 2048 ppr. SinCos / 10 ... 30 V DC			
5 = Quadratflansch 2,5" / 63,5 mm, IP 65	16,20 €	5 = SSI, BiSS / 5 V DC, mit Sensorausgang		(f) Auflösung⁵⁾	
7 = Quadratflansch 2,5" / 63,5 mm, IP 67	33,60 €	6 = SSI, BiSS + 2048 ppr. SinCos / 5 V DC, mit Sensorausgang		A = 10 bit ST + 12 bit MT	- €
6 = Servoflansch 2,5" / 63,5 mm, IP 65 ¹⁾	- €	7 = SSI, BiSS + 2048 ppr. RS422 (TTL-komp.) / 5 V DC		1 = 11 bit ST + 12 bit MT	- €
8 = Servoflansch 2,5" / 63,5 mm, IP 67 ¹⁾	- €	8 = SSI, BiSS + 2048 ppr. RS422 (TTL-komp.) / 10...30 V DC		2 = 12 bit ST + 12 bit MT	- €
		9 = SSI, BiSS + 2048 ppr. RS422 (TTL-komp.) / 5 V DC, mit Sensorausgang		3 = 13 bit ST + 12 bit MT	17,40 €
(b) Welle (ø x L), mit Fläche				4 = 14 bit ST + 12 bit MT	52,00 €
1 = 6 mm x 10 mm ²⁾	- €	(d) Anschlussart		7 = 17 bit ST + 12 bit MT	289,30 €
2 = 10 mm x 20 mm ³⁾	- €	1 = Kabel axial, 1 m PVC			
3 = 6,35 x 22,2 mm (1/4" x 7/8")	5,60 €	A = Kabel axial, Sonderlänge PVC *) pro Meter	4,50 €	(g) Ein- / Ausgänge⁵⁾	
4 = 9,5 x 22,2 mm (3/8" x 7/8")	5,60 €	2 = <u>Kabel radial, 1 m PVC</u>	- €	2 = <u>Eingang SET, DIR</u>	- €
Optionen		B = Kabel radial, Sonderlänge PVC *) pro Meter	4,50 €	<u>zusätzlicher Statusausgang</u>	
- Ex 2/22 ⁶⁾	83,90 €	3 = M23-Stecker, 12-polig, axial	10,30 €	(h) Optionen (Service)	
- Andere Singleturn-Auflösungen		4 = <u>M23-Stecker, 12-polig, radial</u>	10,30 €	1 = keine Option	- €
- Seewasserfest (Edelstahl V4A)	608,70 €	5 = M12-Stecker, 8-polig, axial ⁴⁾	- €	2 = Status-LED	5,60 €
für Variante 8.5863.32X6.XX22-V4A		6 = M12-Stecker, 8-polig, radial ⁴⁾	- €	3 = SET-Taste und Status-LED	10,30 €
- Oberflächenschutz salztaugelbeseitigt	122,90 €				
für Varianten 8.5863.32X6.XX22-C					
andere Varianten auf Anfrage					

1) US-Version
 2) Vorzugstyp nur in Verbindung mit Flansch Typ 2
 3) Vorzugstyp nur in Verbindung mit Flansch Typ 1
 4) Nur kombinierbar mit Schnittstelle 1 und 2
 5) Auflösung, Presetwert und Zählrichtung werkseitig programmierbar
 6) Bei Anschlussarten mit Kabel, Kabelmaterial PUR.

5883 Typ Sendix absolut

Multiturn, Hohlwelle

Grundpreis:	532,40 €	8 . 5 8 8 3 .	X X X X .	X X 2 X	Wird für einen Drehgeber zu jedem Parameter die <u>unterstrichene Vorzugsoption</u> gewählt, beträgt die Lieferzeit 10 Arbeitstage für max. 10 Stück pro Lieferung. Mengen bis zu 50 Stück dieser Typen haben eine Regellieferzeit von 15 Arbeitstagen.
		Typ	(a) (b) (c) (d) (e) (f) (g) (h)		
(a) Flansch	Aufpreis	(c) Schnittstelle / Versorgungsspannung		(e) Code	Aufpreis
1 = mit Federelement lang, IP65	- €	1 = SSI oder BiSS-C / 5 V DC		B = SSI, Binär	- €
2 = mit Federelement lang, IP67	17,40 €	2 = <u>SSI oder BiSS-C / 10...30 V DC</u>		C = BiSS-C, Binär	- €
3 = mit Statorkupplung, ø 65, IP65	17,40 €	3 = SSI oder BiSS-C, 2048 ppr SinCos / 5 V DC		<u>G = SSI, Gray</u>	- €
4 = mit Statorkupplung, ø 65, IP67	34,70 €	4 = SSI oder BiSS-C, 2048 ppr SinCos / 10...30 V DC			
5 = mit Statorkupplung, ø 63, IP65	17,40 €	5 = SSI oder BiSS-C / 5 V DC, mit Sensorausgang zu		(f) Auflösung¹⁾	
6 = mit Statorkupplung, ø 63, IP67	34,70 €	Überwachung der Spannung am Drehgeber		A = 10 bit ST + 12 bit MT	- €
(b) Hohlwelle		6 = SSI oder BiSS-C, 2048 ppr SinCos / 5 V DC, mit Sensorausgang zur Überwachung der Spannung am Drehgeber		1 = 11 bit ST+ 12 bit MT	- €
3 = ø 10 mm	- €	7 = SSI oder BiSS-C und 2048 ppr-Inkrementalsignale RS422 (TTL-komp.) / 5 V DC		2 = 12 bit ST+ 12 bit MT	- €
4 = ø 12 mm	- €	8 = SSI oder BiSS-C und 2048 ppr-Inkrementalsignale RS422 (TTL-komp.) / 10...30 V DC		3 = 13 bit ST+ 12 bit MT	17,40 €
5 = ø 14 mm	28,90 €	9 = SSI oder BiSS-C und 2048 ppr-Inkrementalsignale RS422 (TTL-komp.) / 5 V DC, mit Sensorausgang zur Überwachung der Spannung am Drehgeber		4 = 14 bit ST+ 12 bit MT	52,00 €
6 = ø 15 mm (Sackloch Hohlwelle)	28,90 €			7 = 17 bit ST+ 12 bit MT	289,30 €
8 = ø 9,52 mm (3/8")	- €	(d) Anschlussart		(g) Ein- / Ausgänge¹⁾	
9 = ø 12,7 mm (1/2")	- €	2 = Kabel, radial (1 m PVC)	- €	2 = <u>Eingang SET, DIR</u>	- €
Optionen		4 = <u>M23-Stecker, 12-polig, radial</u>	10,30 €	<u>zusätzlicher Statusausgang</u>	
EX Version Zone 2/22	83,90 €	6 = M12-Stecker, 8-polig, radial ²⁾	- €	(h) Optionen (Service)	
pro Meter PVC-Kabel 8.0000.6900.XXXX	4,50 €	E = <u>tangentiale Kabelabgang</u>	- €	1 = Keine Option	- €
gültig für folgende standard Kabellängen: 2m; 3m; 5m; 8m; 10m; 12m; 15m; 20m		Kabellänge 1 m (PVC-Kabel)	- €	2 = Status-LED	5,60 €
				3 = SET-Taste und Status-	10,30 €

1) Auflösung, Presetwert und Zählrichtung werkseitig programmierbar
 2) Nur kombinierbar mit Schnittstelle 1 und 2

Diese Daten können jederzeit ohne Vorankündigung geändert werden.

WayCon Positionsmesstechnik GmbH

email: info@waycon.de
 internet: www.waycon.de

Head Office

Mehlbeerenstr. 4
 82024 Taufkirchen
 Tel. +49 (0)89 67 97 13-0
 Fax +49 (0)89 67 97 13-250

Office Köln

Auf der Pehle 1
 50321 Brühl
 Tel. +49 (0)2232 56 79 44
 Fax +49 (0)2232 56 79 45

