

MAGNESCCALE

Digitale Maßstäbe

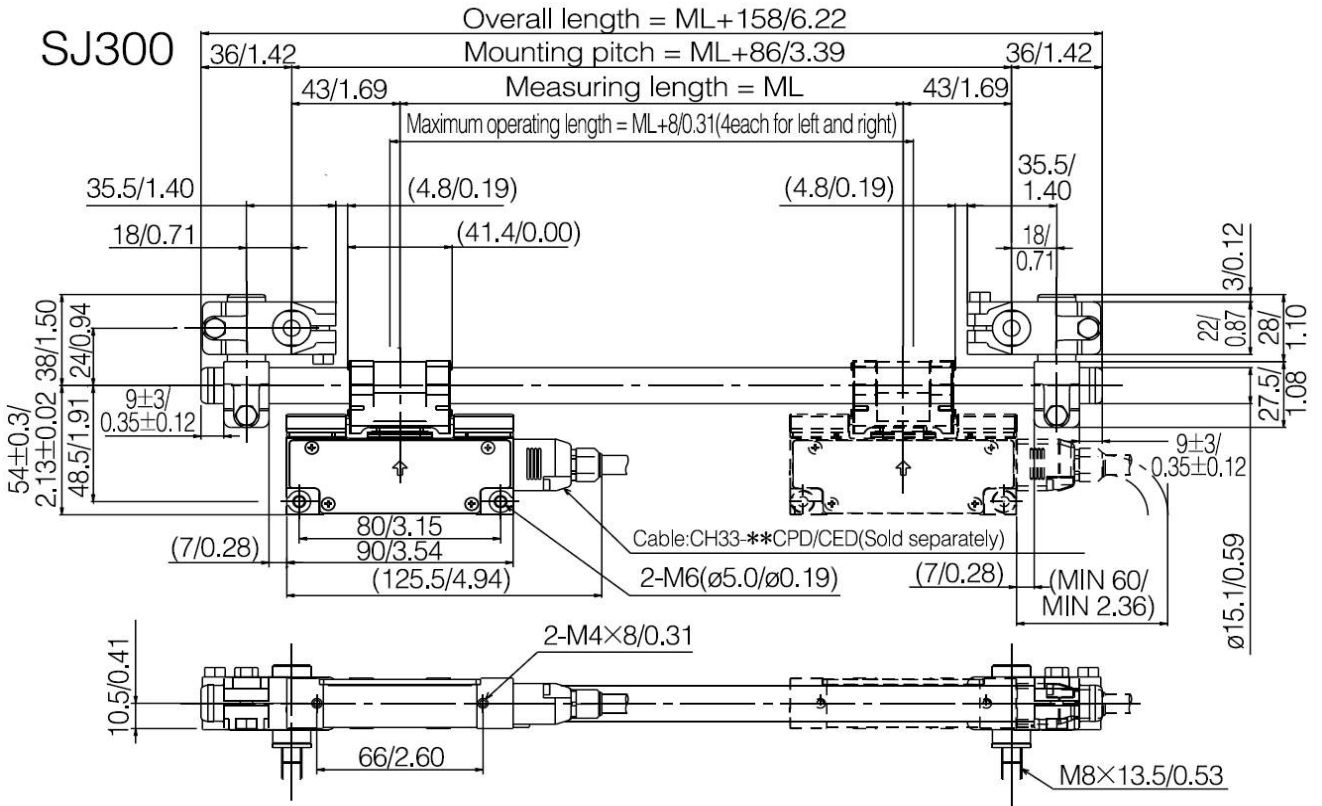


Serie SJ300

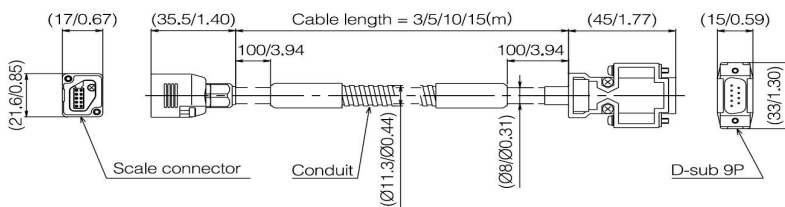
- **Messbereiche 50 mm - 2200 mm**
- **Visualisierung über Multifunktionsanzeige LG20 oder Dreh- und Fräsmaschinenanzeige LH70/71, LY71/72**
- **Ausgang A/B A*/B* Phasenausgänge TTL 5VDC**
- **Auflösung 1 μ m**
- **Genauigkeit $\pm 10 \mu$ m**
- **Schutzart bis zu IP 64**
- **Resistent gegen Öle, Bohrwasser, Vibration und Schock**
- **Geeignet für die Maschinenautomatisierung und SPS-Steuerungen**
- **Berührungsloses Meßprinzip**
- **Einfache Montage**
- **Wartungsarm**

SJ300 Maßstab

Messbereich (L)	[mm]	50, 100, 200, 250, 300, 350, 400, 450, 500, 550, 600, 650, 750, 800, 850, 950, 1050, 1250, 1400, 1850, 2050, 2200
Gesamtlänge	[mm]	L + 158mm
Auflösung	[µm]	1
Genauigkeit (20°)	[µm]	±10µm/m
Maximale Verfahrensgeschwindigkeit	[m/min]	60
Wärmeausdehnungskoeffizient	[°C]	(11 ±1) x 10 ⁻⁶
Betriebs-, Lagertemperatur	[°C]	0...45, -20...+60
StatusLED		Low Scale signal / Low power supply voltage
Anschlußkabel	[mm]	optional
Zubehör		Montagematerial
Schutzklasse		IP 64
Versorgung		+5VDC ±5%, 2,5W
Signal		A/B quadrature TTL 5VDC Leitungstreiber



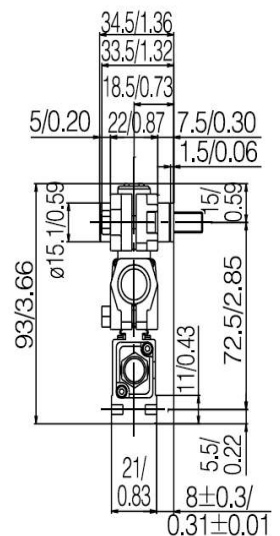
CH33-**-CPD/CED



- 1/3/5/10/ 15m PVC open end
- 3/5/ 10m PUR open end
- 3/5/ 10 m spänegeschütztes PVC
- 3/5/ 10 m spänegeschütztes PUR

- CH33-(01-15)NP
- CH33-(03-10)NE
- CH33-(03-10)CPD
- CH33-(03-10)CED

- 36/36/55/95/152 €
- 60/100/178 €
- 55/96/190 €
- 78/130/265 €



Preise

SJ300-005	50 mm	248 €
SJ300-010	100 mm	248 €
SJ300-015	150 mm	248 €
SJ300-020	200 mm	248 €
SJ300-025	250 mm	248 €
SJ300-030	300 mm	248 €
SJ300-035	350 mm	248 €
SJ300-040	400 mm	259 €
SJ300-045	450 mm	265 €
SJ300-050	500 mm	275 €
SJ300-055	550 mm	286 €
SJ300-060	600 mm	297 €
SJ300-065	650 mm	308 €
SJ300-075	750 mm	324 €
SJ300-080	800 mm	335 €
SJ300-085	850 mm	367 €
SJ300-095	950 mm	389 €
SJ300-105	1050 mm	421 €
SJ300-125	1250 mm	518 €
SJ300-140	1400 mm	632 €
SJ300-160	1600 mm	794 €
SJ300-185	1850 mm	961 €
SJ300-205	2050 mm	983 €
SJ300-220	2200 mm	1.060 €

Positionsanzeigen

LG 20-1 (1-Achse)	410 €
LG 20-2 (2-Achsen)	454 €
LG 20-3 (3-Achsen)	529 €
PSC23 Netzteil	41 €



Dreh- und Fräsmaschinen Anzeigen

LH 70-1 (1-Achse)	432 €
LH 70-2 (2-Achsen)	486 €
LH 70-3 (3-Achsen)	562 €
PSC23 Netzteil	41 €

Diese Daten können jederzeit ohne Vorankündigung geändert werden

WayCon Positionsmesstechnik GmbH

e-mail: info@waycon.de

internet: www.waycon.de

Head Office

Mehlbeerenstr. 4

82024 Taufkirchen

Tel. +49 (0)89 67 97 13-0

Fax +49 (0)89 67 97 13-250

Office Köln

Auf der Pehle 1

50321 Brühl

Tel. +49 (0)2232 56 79 44

Fax +49 (0)2232 56 79 45

WayCon

Positionsmesstechnik