

# ULTRASCHALLSENSOR



## **Inhalt:**

<b>Technische Daten</b>	<b>....2</b>
<b>Technische Zeichnung</b>	<b>....2</b>
<b>Elektrischer Anschluss</b>	<b>....3</b>
<b>Ausgangstypologien</b>	<b>....3</b>
<b>Antwortkurven</b>	<b>....3</b>
<b>Zubehör</b>	<b>....4</b>
<b>Bestellcode</b>	<b>....4</b>

## **Serie UPK**

### **Key-Features:**

- Messbereich bis 1200 mm
- Ausgang: PNP, NPN, 0...10 V oder 4...20 mA
- Schutzklasse bis IP67
- Temperaturbereich von -20 °C bis +70 °C
- M18 Gehäuse
- Varianten mit Kunststoff- oder Edelstahlgehäuse

## TECHNISCHE DATEN

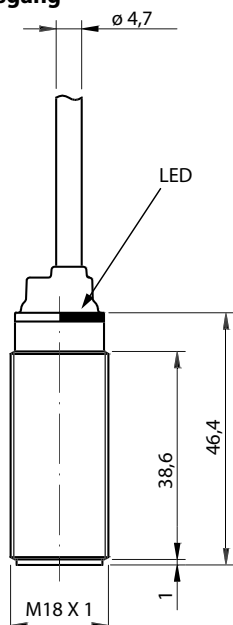
		UPK-300	UPK-800	UPK-1200
Messbereich	[mm]	40...300 <sup>1)</sup>	60...800 <sup>1)</sup>	80...1200 <sup>1)</sup>
Schallwinkel	[°]	7 ± 2	8 ± 2	
Schaltfrequenz	[Hz]	8	4	5
Spannungsversorgung	[VDC]	10...30		
Restwelligkeit max.	[%]	5		
Linearität	[%]	1		
Wiederholgenauigkeit	[%]	1		
Auflösung	[mm]	2		
Ausgang		Schaltausgang: PNP oder NPN (NO/NC über Teachleitung wechselbar <sup>2)</sup> ) oder Analogausgang: 0...10 V oder 4...20 mA		
Ausgangsstrom	[mA]	100		
Sättigungsspannung		≤ 2,2 V bei I = 100 mA		
Stromversorgung		≤ 35 mA bei V <sub>al</sub> = 30 V		
Ableitstrom		≤ 10 µA bei 30 V		
Ansprechzeit	[ms]	≤ 100		
Temperatur	[°C]	-20...+70		
Temperaturdrift des MB	[%]	≤ 5		
Kurschlussfest		ja (auto-reset)		
induktiver Überlastungsschutz		ja		
Verpolschutz		ja		
Gewicht		Kunststoffvariante: mit Stecker 65 g / mit Kabel 75 g Edelstahl variante: mit Stecker 80 g / mit Kabel 140 g		
LEDs		gelb: Ausgang grün: Ausrichtung		
Anschluss		M12-Steckerausgang oder Kabelausgang 2 m		
Schutzklasse		IP67		
EMC		IEC60947-5-2		
Gehäuse		Kunststoffvariante: PTB Edelstahlvariante: V4A		
Membran		Glasepoxid		

<sup>1)</sup> gilt für metallische Ziele mit einer Größe von 100 x 100 mm (UPK-300) bzw. 200 x 200 mm (UPK-800 und UPK-1200)

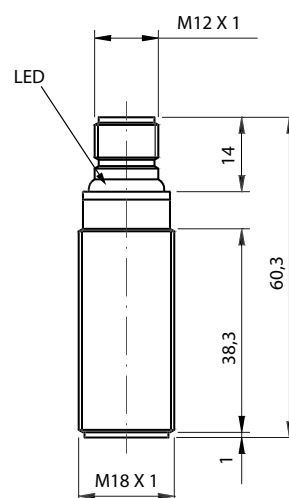
<sup>2)</sup> siehe „[Einstellungsmöglichkeiten](#)“

## TECHNISCHE ZEICHNUNG

Variante mit Kabelausgang

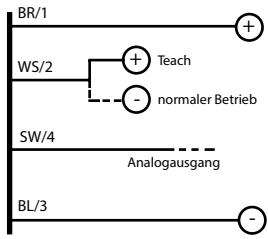


Variante mit Steckerausgang

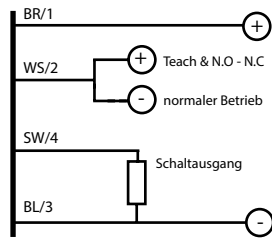


# ELEKTRISCHER ANSCHLUSS

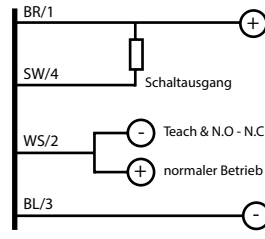
## Schaltplan Analogausgang



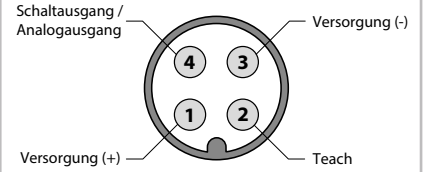
## Schaltplan PNP-Ausgang



## Schaltplan NPN-Ausgang

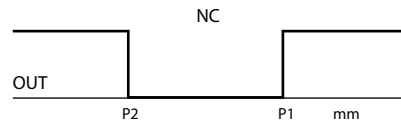
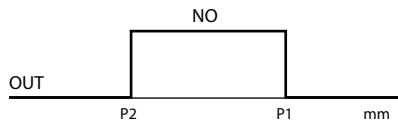


## Steckerausgang, M12

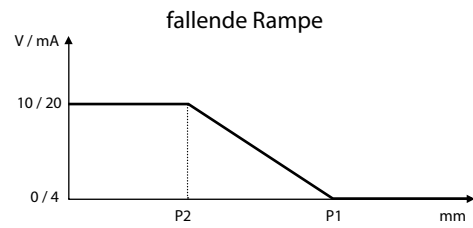
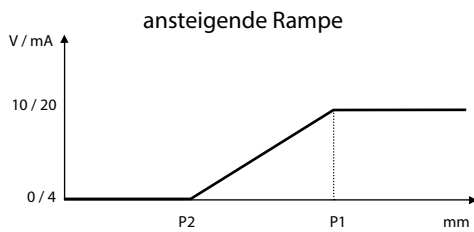


# VERFÜGBARE AUSGANGSTYOLOGIEN

## Varianten mit Schaltausgang

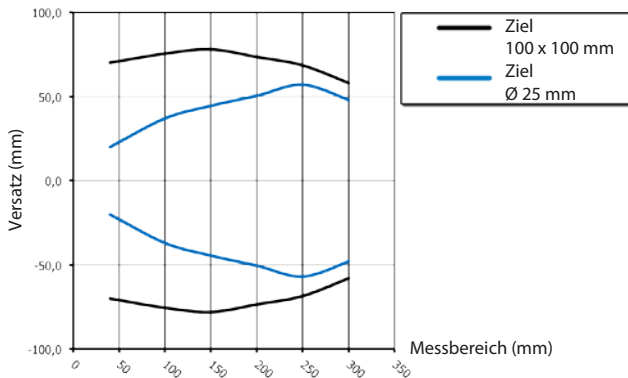


## Varianten mit Analogausgang

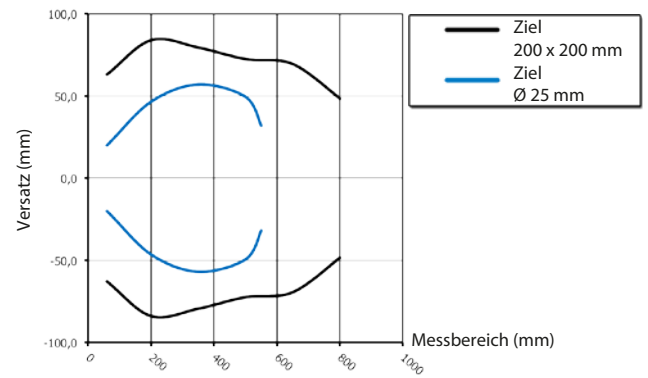


# ANTWORTKURVEN

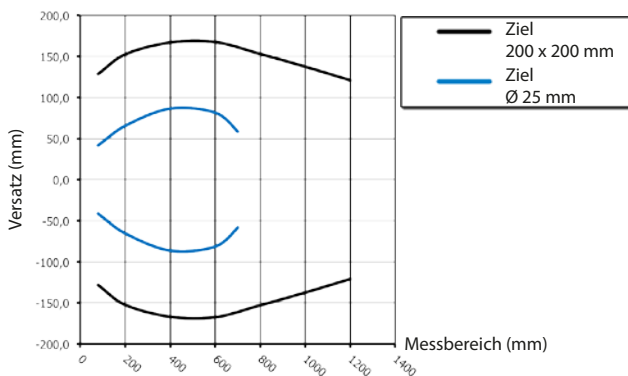
## UPK-300



## UPK-800

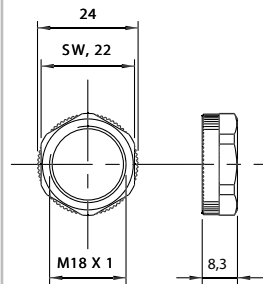


## UPK-1200

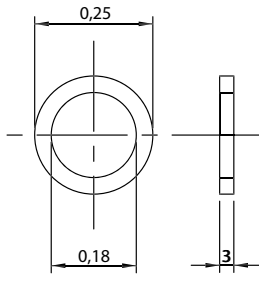


## ZUBEHÖR

### Zubehör Kunststoffvarianten

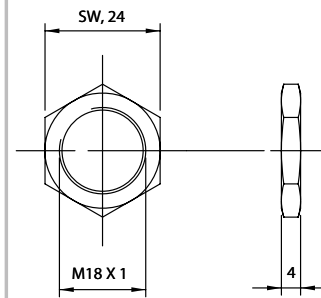


Kunststoff-Befestigungsmutter  
(2x im Lieferumfang enthalten)



Kunststoffring  
(2x im Lieferumfang enthalten)

### Zubehör Edelstahlvarianten



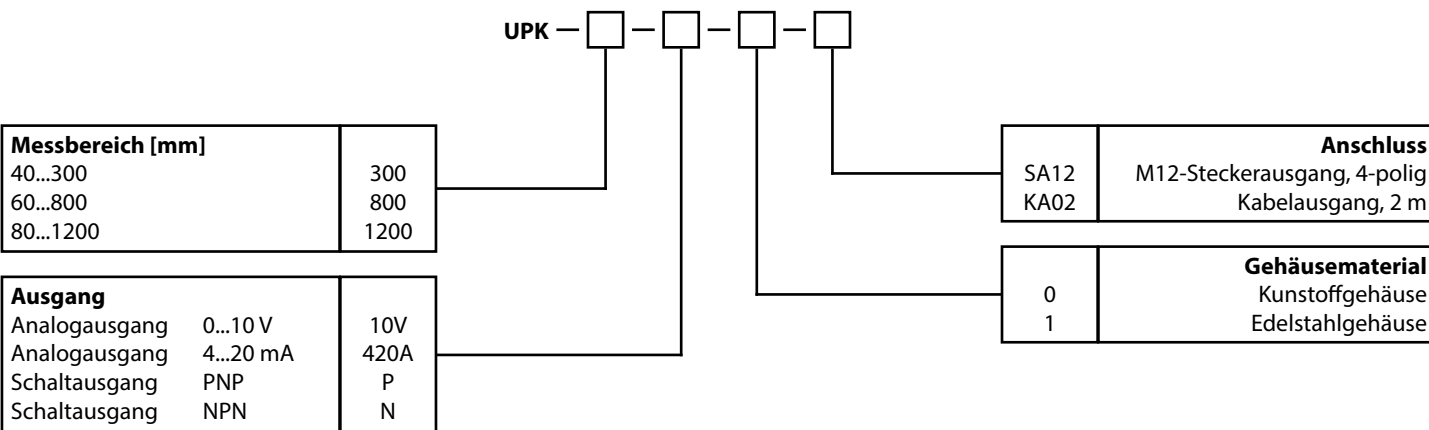
Metall-Befestigungsmutter  
(2x im Lieferumfang enthalten)

## EINSTELLUNGSMÖGLICHKEITEN

### NO/NC Auswahl (nur PNP- und NPN-Varianten)

- Verbinden Sie min. 8 s lang die Teachleitung mit + V (PNP-Varianten) oder GND (NPN-Varianten)
- Die gelbe LED blinkt bis die Verbindung gelöst wird und blinkt dann 5-mal, um den Wechsel von NO zu NC bzw. von NC zu NO zu bestätigen

## BESTELLCODE



## PREISE

Ausgang ▼ / Messbereich ►		40...300 mm	60...800 mm	80...1200 mm
<b>Kunststoffvariante mit Steckerausgang</b>				
<b>10V / 420A</b>	Analogausgang 0...10 V bzw. 4...20 mA	153 €	158 €	177 €
<b>P / N</b>	Schaltausgang PNP bzw. NPN	140 €	145 €	164 €
<b>Kunststoffvariante mit Kabelausgang</b>				
<b>10V / 420A</b>	Analogausgang 0...10 V bzw. 4...20 mA	156 €	161 €	180 €
<b>P / N</b>	Schaltausgang PNP bzw. NPN	143 €	148 €	167 €
<b>Edelstahlvariante mit Steckerausgang</b>				
<b>10V / 420A</b>	Analogausgang 0...10 V bzw. 4...20 mA	181 €	186 €	205 €
<b>P / N</b>	Schaltausgang PNP bzw. NPN	168 €	173 €	192 €
<b>Edelstahlvariante mit Kabelausgang</b>				
<b>10V / 420A</b>	Analogausgang 0...10 V bzw. 4...20 mA	184 €	189 €	208 €
<b>P / N</b>	Schaltausgang PNP bzw. NPN	171 €	176 €	195 €

Diese Daten können jederzeit ohne Vorankündigung geändert werden.

**WayCon Positionsmesstechnik GmbH**

email: info@waycon.de

internet: www.waycon.de

**WayCon**

Positionsmesstechnik

**Head Office**

Mehlbeerenstr. 4

82024 Taufkirchen

Tel. +49 (0)89 67 97 13-0

Fax +49 (0)89 67 97 13-250

**Office Köln**

Auf der Pehle 1

50321 Brühl

Tel. +49 (0)2232 56 79 44

Fax +49 (0)2232 56 79 45