



OS10.0 - Bedieneroberfläche

Installation für PC-Systeme mit Windows 8.1 oder 10

Inhalte:

- Installation der OS10.0 Software
- Installation des Gerätetreibers

Version:	Beschreibung
Os10.0_Installer_01a_oi_d/Dez-2020	Erstausgabe

Rechtliche Hinweise:
<p>Sämtliche Inhalte dieser Installationsanleitung unterliegen den Nutzungs- und Urheberrechten der WayCon GmbH. Jegliche Vervielfältigung, Veränderung, Weiterverwendung und Publikation in anderen elektronischen oder gedruckten Medien, sowie deren Veröffentlichung im Internet, bedarf einer vorherigen schriftlichen Genehmigung durch die WayCon GmbH.</p>

Inhaltsverzeichnis

1	Allgemeines.....	4
2	Installation der OS10.0	5
2.1	Installationsvorbereitung	6
2.2	Installation.....	8
2.3	Installationsende.....	10
3	USB-Gerätetreiber Installation	11
3.1	Windows 8.1.....	11
3.2	Windows 10.....	16
4	Deinstallation der OS10.0	17
4.1	Deinstallation via Windows Systemsteuerung	17
4.2	Deinstallation via Menü.....	17
5	Anhang	18
5.1	Systemanforderungen für die OS10.0.....	18
5.2	Anforderungen an die USB-Treiber Installation	18

1 Allgemeines

Dieses Manual beschreibt den Installations-Vorgang der Bedieneroberfläche OS10.0 auf einem Computer mit Microsoft® Windows als Betriebssystem.

Die OS10.0 ist für die Betriebssysteme Windows 8.1 und 10 geeignet.



Entfernen alter OS10.0 Software:

Der Installer deinstalliert die alte OS10.0 Software automatisch. Ist dies nicht möglich, stoppt das Installationsprogramm und die alte OS10.0 muss manuell entfernt werden.

Multi-User-Installation:

Die OS10.0 wird **immer** für alle Benutzer installiert (Multi-User). Eine Installation für einen einzelnen Benutzer (Single-User) ist nicht möglich.

Administratorrechte:

Die Installation und Deinstallation der OS10.0 Software erfordert **Administratorrechte**.

.NET Framework 4.6.1

Die OS10.0 Software benötigt .NET Framework 4.6.1 von Microsoft®.

Treiber-Installation (nur Windows 8.1)

Die Software OS10.0 **muss bereits installiert sein**, bevor eine Treiber-Installation ausgeführt werden kann. Das USB-Gerät **muss** mit dem PC verbunden sein.

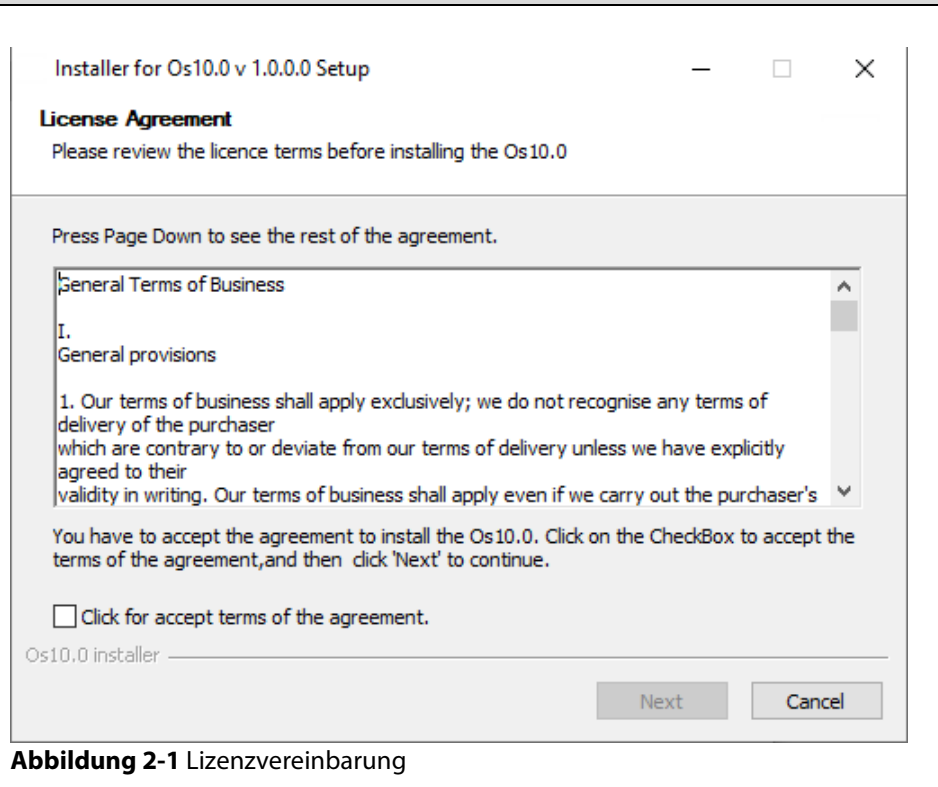
2 Installation der OS10.0

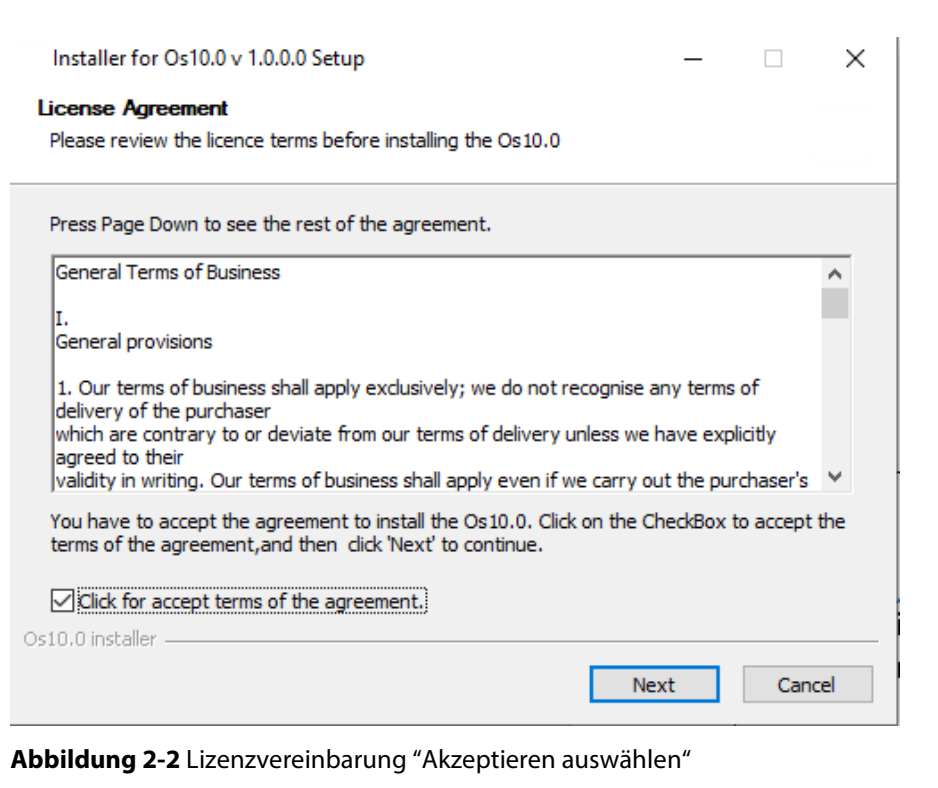
Die Bediensoftware kann direkt von einer DVD, einem USB-Stick oder der lokalen Festplatte installiert werden. Daher wird vereinfachend von einer Installation von der lokalen Festplatte ausgegangen.

Öffnen Sie das Verzeichnis, in dem das Installationspaket gespeichert ist. Starten Sie das Installationspaket mit Administratorrechte. Die Installation der OS10.0 läuft weitgehend automatisch ab.

2.1 Installationsvorbereitung

Die Installationsvorbereitungen laufen im Hintergrund (silent) ab. Nur im Fehlerfall erfolgt ein Hinweis in Form einer Messagebox.

Anzeigen der Lizenzvereinbarungen	
<p>Zum vollständigen Lesen der Vereinbarung kann mit dem Pfeil-Button nach unten geblättert werden.</p>	 <p>Abbildung 2-1 Lizenzvereinbarung</p>

<p>Klicken Sie auf „Click for accept ...“, um die Lizenzvereinbarung zu akzeptieren.</p> <p>Das Anklicken des Cancel-Button bricht die Installation ab. Das Anklicken des Next-Button, startet die Installation.</p>	 <p>Abbildung 2-2 Lizenzvereinbarung "Akzeptieren auswählen"</p>
---	---

Anzeigen der Warnhinweise

Zum vollständigen Lesen der Warnhinweise kann mit dem Pfeil-Button nach unten geblättert werden.

Klicken Sie auf „**I Agree**“-Button, um die Warnhinweise zu akzeptieren und um die Installation zu starten.

Das Anklicken des **Cancel**-Button bricht das Update ab.

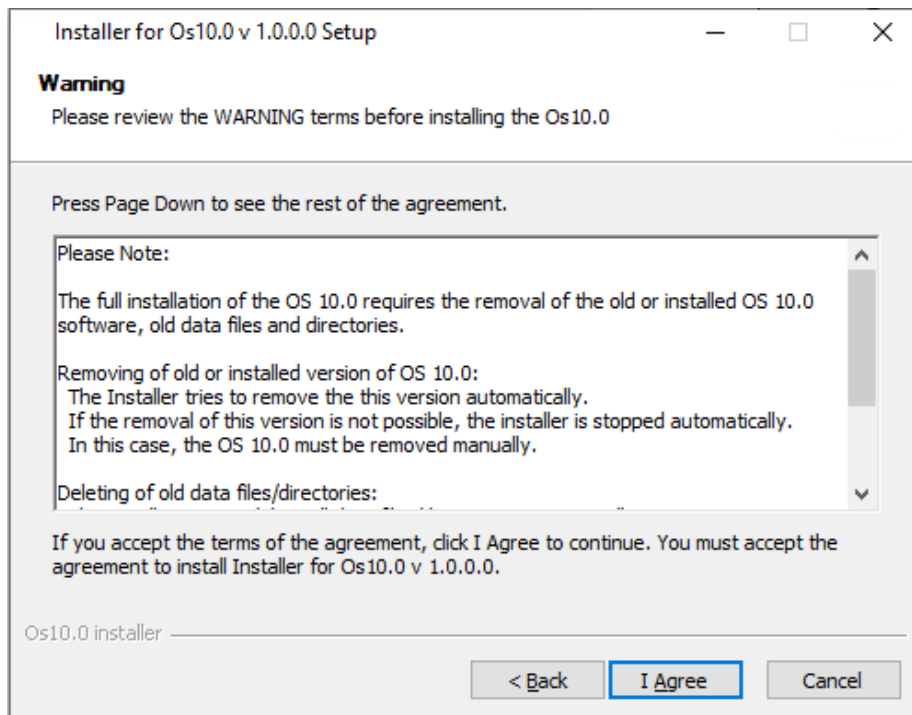


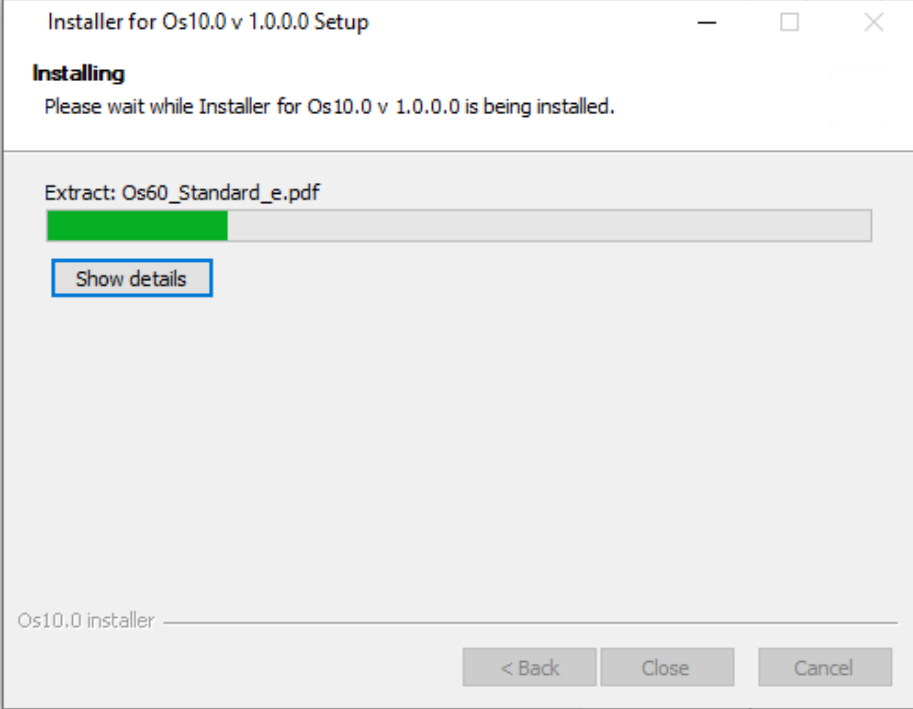
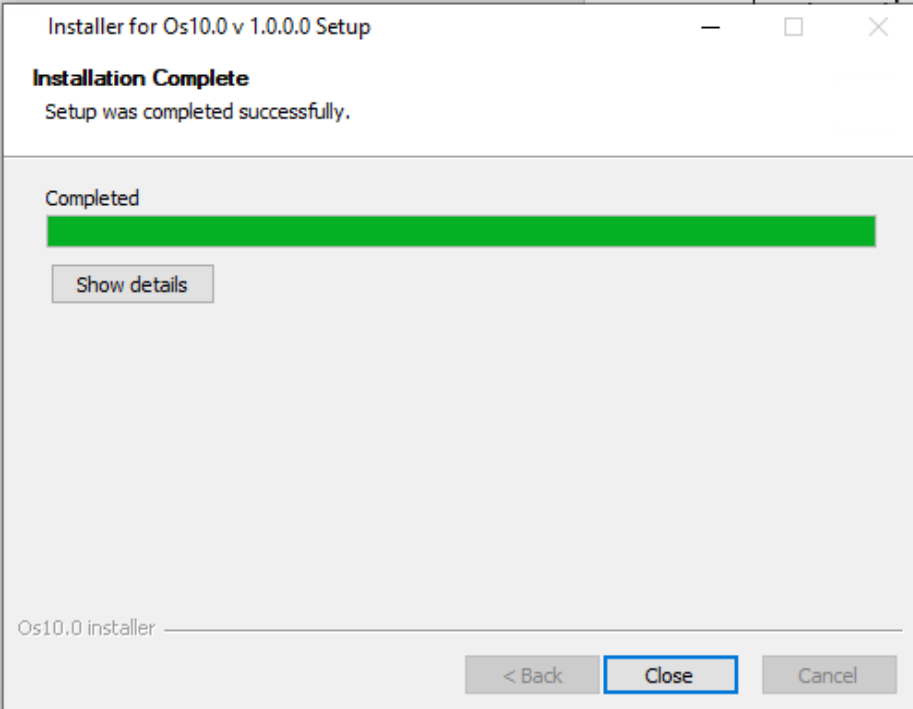
Abbildung 2-3 Warnhinweise



Das Installationsprogramm prüft automatisch, ob das Betriebssystem unterstützt. Nur im Falle eines nicht zugelassen Betriebssystems (siehe auch Anhang) erfolgt eine Warnmeldung oder das Installationsprogramm wird gestoppt.

Danach prüft das Installationsprogramm, ob die zur Ausführung notwendigen Administratorrechte vorhanden sind. Fehlen die Administratorrechte, erfolgt automatisch die Abfrage des notwendigen Administratorpassworts.

2.2 Installation

Installation	
<p>Die Installation läuft automatisch ab.</p>	 <p>Abbildung 2-4 Installation</p>
<p>Das Anklicken des Close-Button beendet die Installation.</p>	 <p>Abbildung 2-5 Beenden der Installation</p>

Die OS10.0 benötigt das .net Framework 4.6.1 von Microsoft. Dieses Framework ist im Installationspaket enthalten.


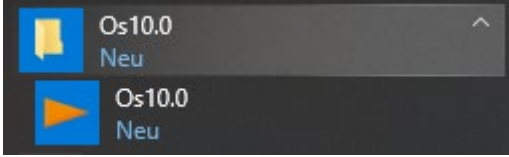
Das Installationsprogramm prüft, ob das .net Framework 4.6.1 auf dem Rechner installiert ist. Wenn nicht, dann wird die Installation automatisch gestartet. Folgen Sie bitte dann den Anweisungen dieses Installationspaketes des .net Framework 4.6.1 .



Die Installation dieses Frameworks ist zeitaufwendig.
Ggf. muss der Rechner neu gestartet werden.

2.3 Installationsende

Nach dem Abschluss der Installation kann die OS10.0 auf zwei Arten gestartet werden.

Starten der OS10.0	
Via Desktop Icon	 Abbildung 2-6 OS10.0: Desktop Icon
Via Startmenu	 Abbildung 2-7 OS10.0: Startmenü

3 USB-Gerätetreiber Installation

3.1 Windows 8.1



Bitte beachten:

Die Software OS10.0 **muss bereits installiert sein**, bevor eine Treiber-Installation ausgeführt werden kann. Zur Installation der USB-Gerätetreiber sind zudem **Administratorenrechte** erforderlich und das zu betreibende USB-Gerät muss eingeschaltet und über ein Verbindungskabel an den USB-Port des Computers angeschlossen sein.

Die Treiber-Installation erfordert eine **INF Datei** (auch **“Setup Information file”** genannt), welche im folgenden Verzeichnis der bereits installierten Bediensoftware steht:

“C:\Program Files (x86)\Os10.0\Drivers\Win7_8”...

Die Software erkennt und selektiert die entsprechende INF Datei automatisch.

Öffnen Sie den Geräte-Manager (Start → Control Panel → Device Manager)

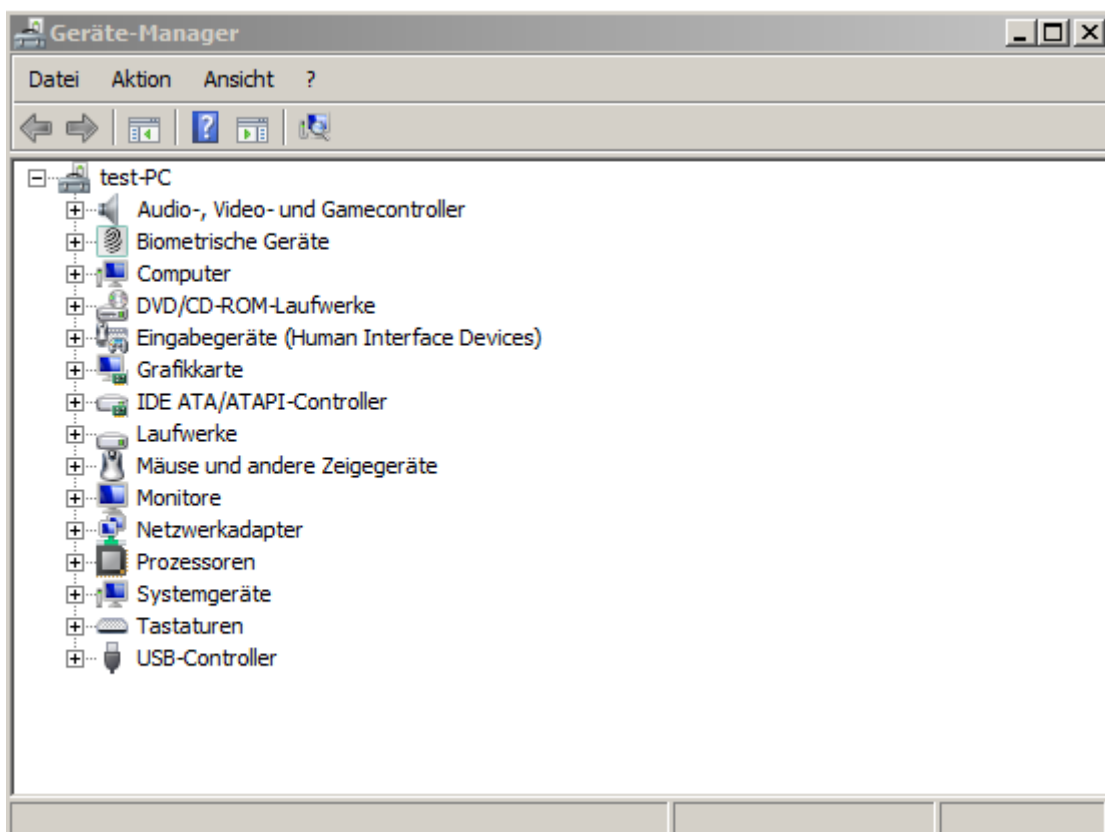


Abbildung 3-1 Treiberinstallation: Gerätemanager

Schließen Sie nun das Gerät an. Abhängig von der aktuellen Konfiguration des Betriebssystems wird automatisch ein neuer Unterpunkt **„Andere Geräte“** ergänzt. Falls das Betriebssystem versucht, die Gerätetreibersoftware via Windows-Update herunterzuladen, beenden Sie dies, indem Sie auf **„Herunterladen von Treibersoftware ... überspringen“** klicken.

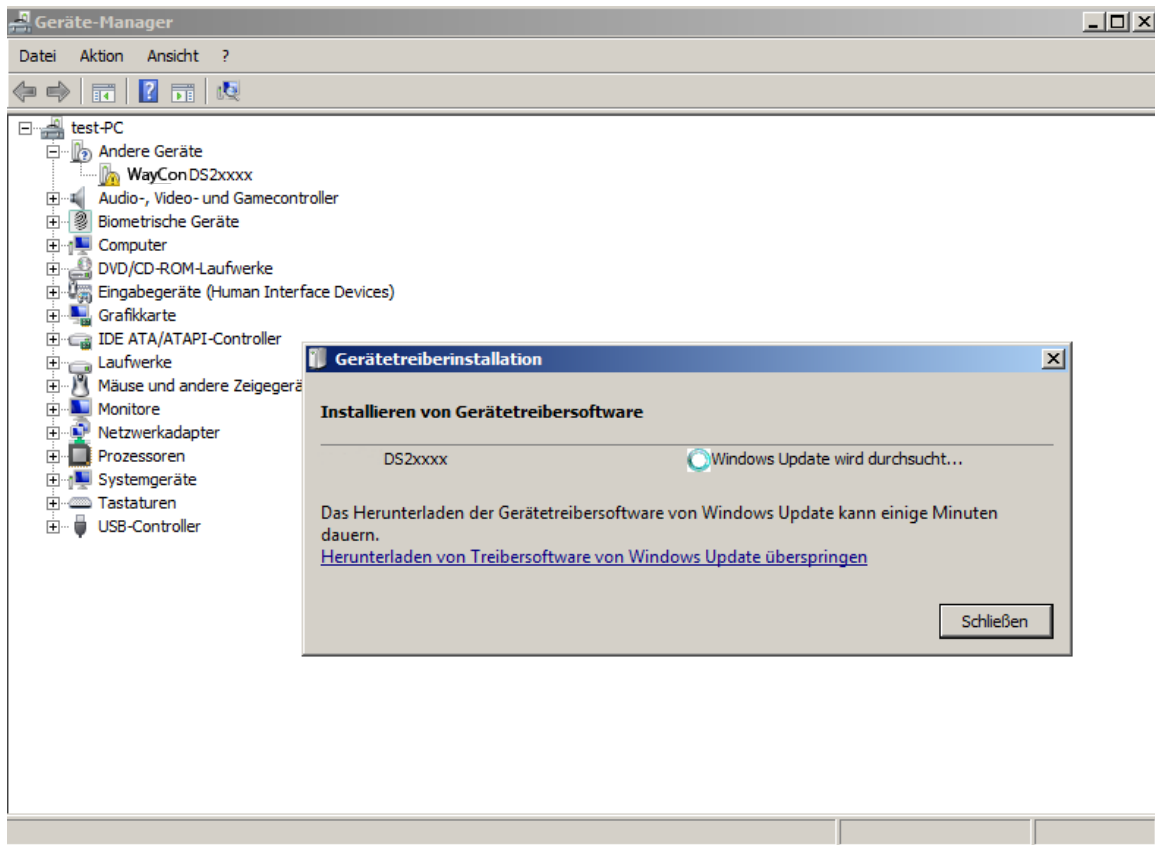


Abbildung 3-2 Treiberinstallation: Windows Update ... abbrechen

Durch Klicken mit der rechten Maus-Taste auf den Eintrag „**DS2xxxx**“ wird ein Popup-Menü geöffnet. Wählen Sie **„Treibersoftware aktualisieren“**

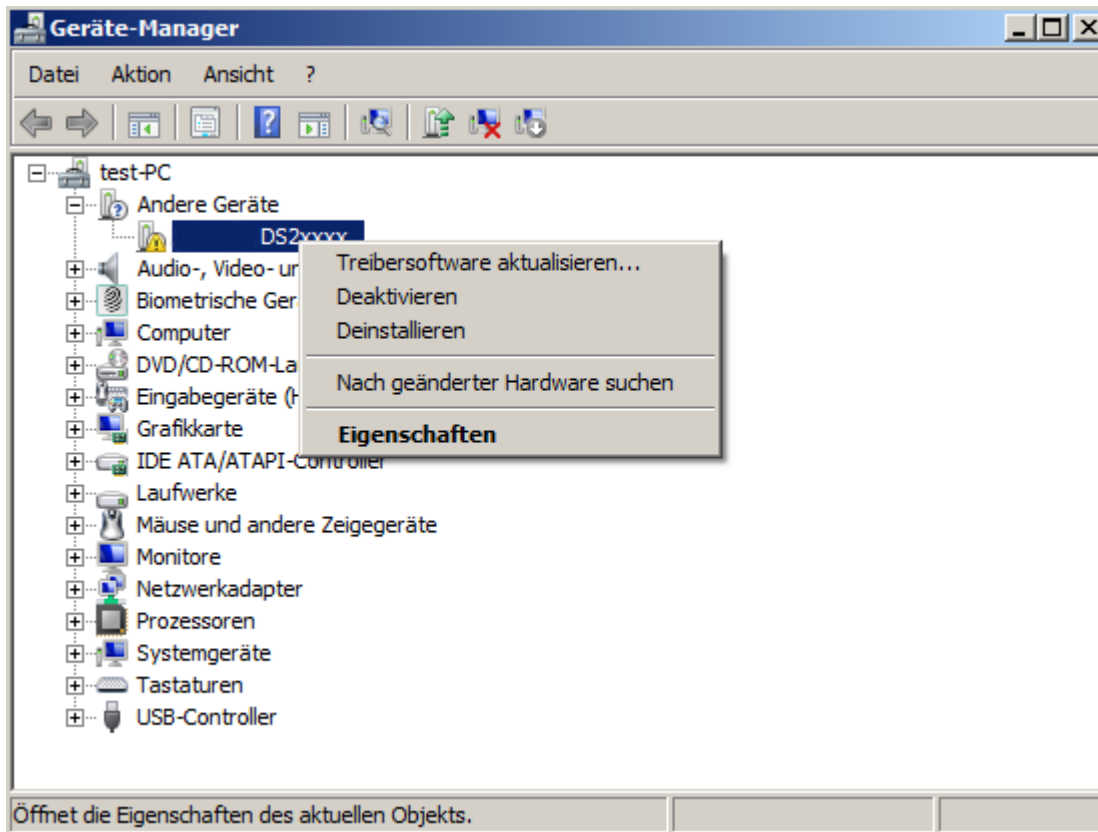


Abbildung 3-3 Treiberinstallation: Popup Menü

Wählen Sie im Fenster „Treibersoftware aktualisieren“ den Punkt **„Auf dem Computer nach Treibersoftware suchen“** aus.

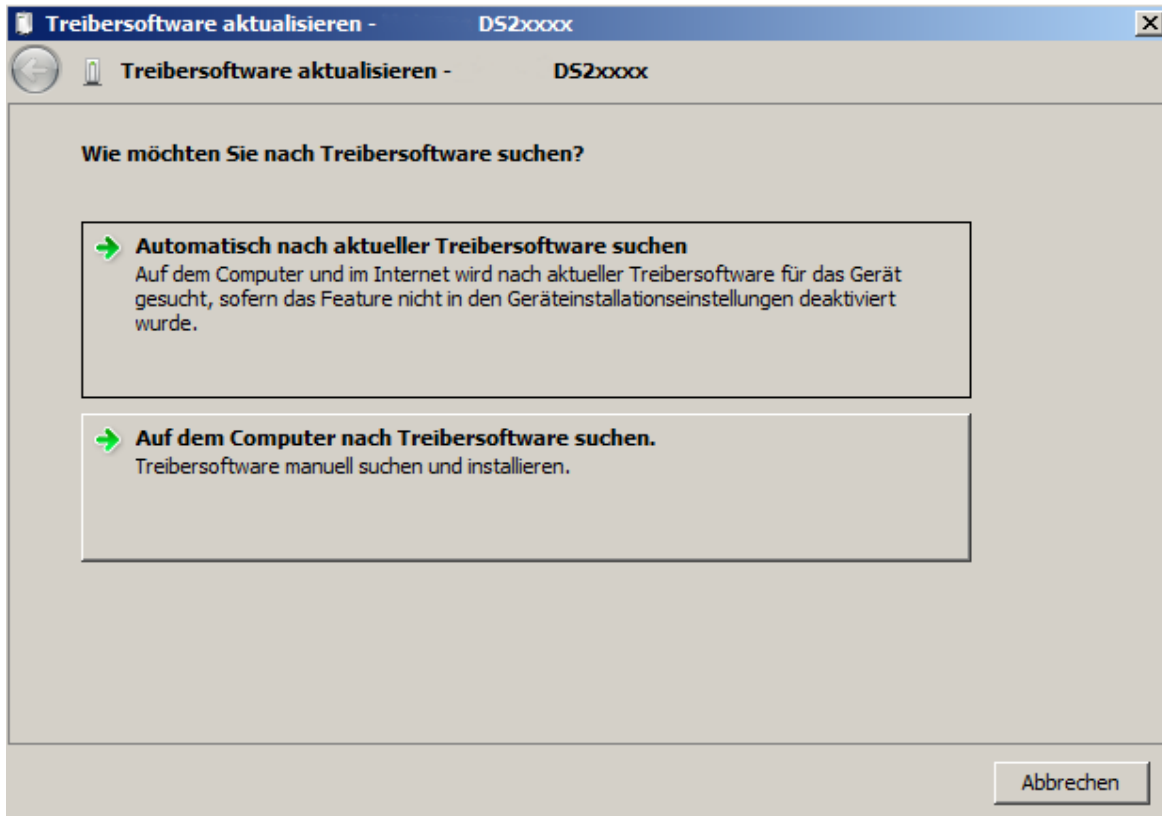


Abbildung 3-4 Treiberinstallation: Auswahlfenster Treiberquelle

Tragen Sie als Suchpfade " C:\Program Files (x86)\Os10.0\Drivers\Win7_8" ein. Danach den Button **„Weiter“** betätigen, um fortzufahren...

Jetzt erscheint das Fenster **“Windows Sicherheit”**.

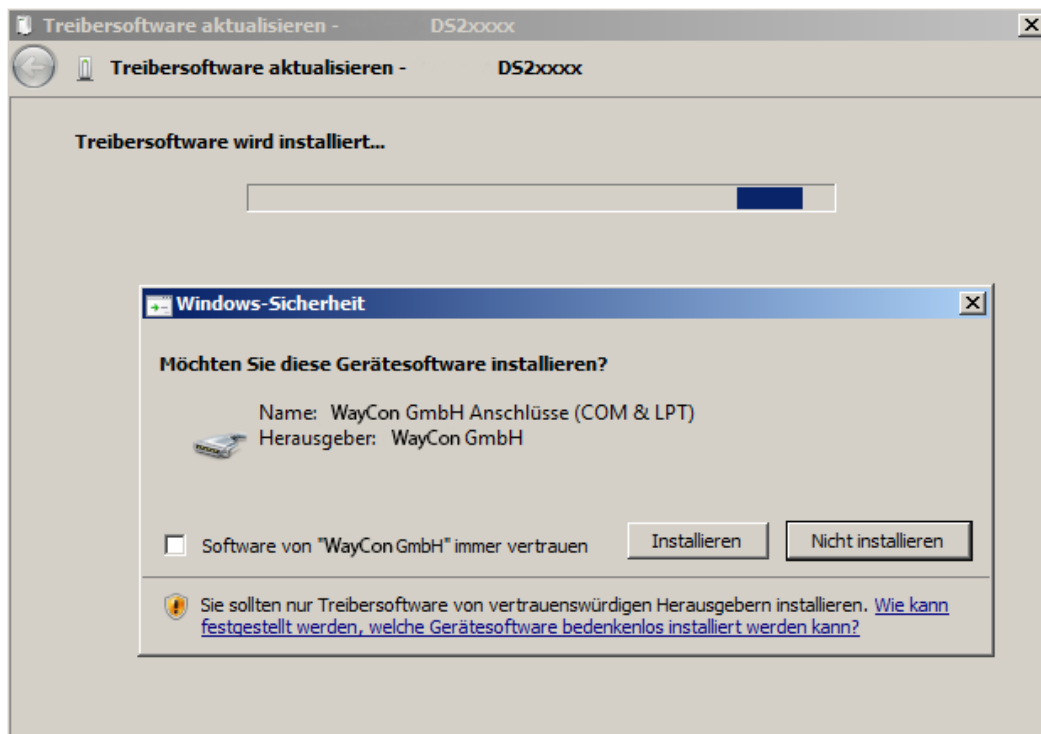


Abbildung 3-5 Treiberinstallation: Sicherheitsmeldung

Um die Installation der Gerätesoftware zu starten, klicken Sie auf **„Installieren“**. Nachdem die Installation der Treibersoftware abgeschlossen ist, wird der Installations-Vorgang mit dem Button **„Schließen“** beendet.

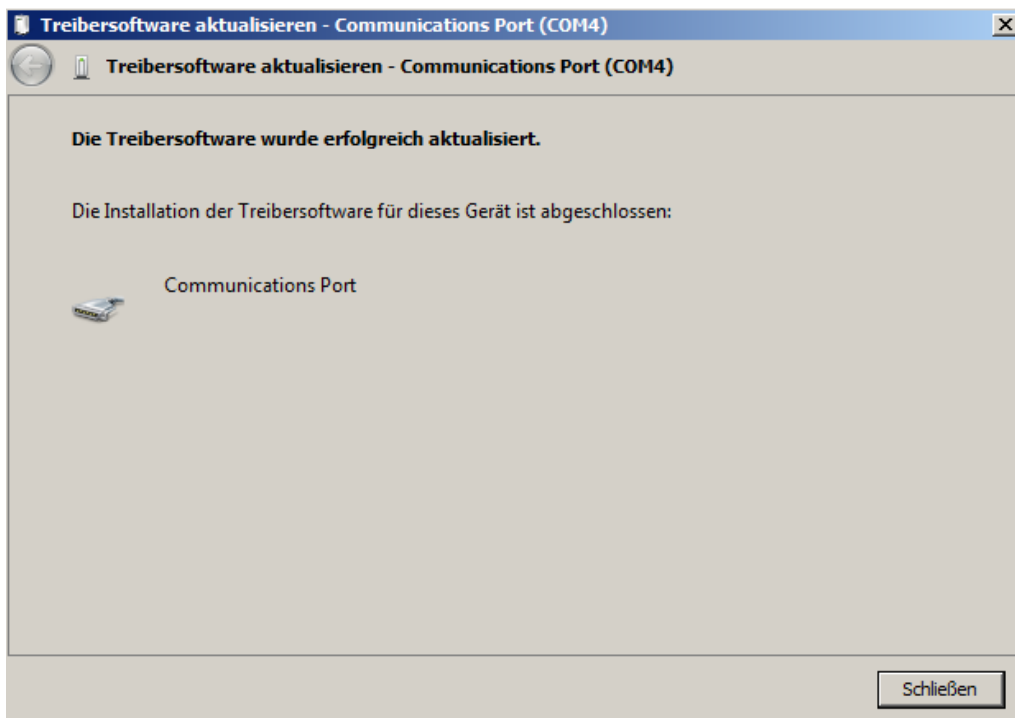


Abbildung 3-6 Treiberinstallation: Installation abgeschlossen

Das neue Gerät wurde nun automatisch unter **“Anschlüsse (COM & LPT)”** hinzugefügt.

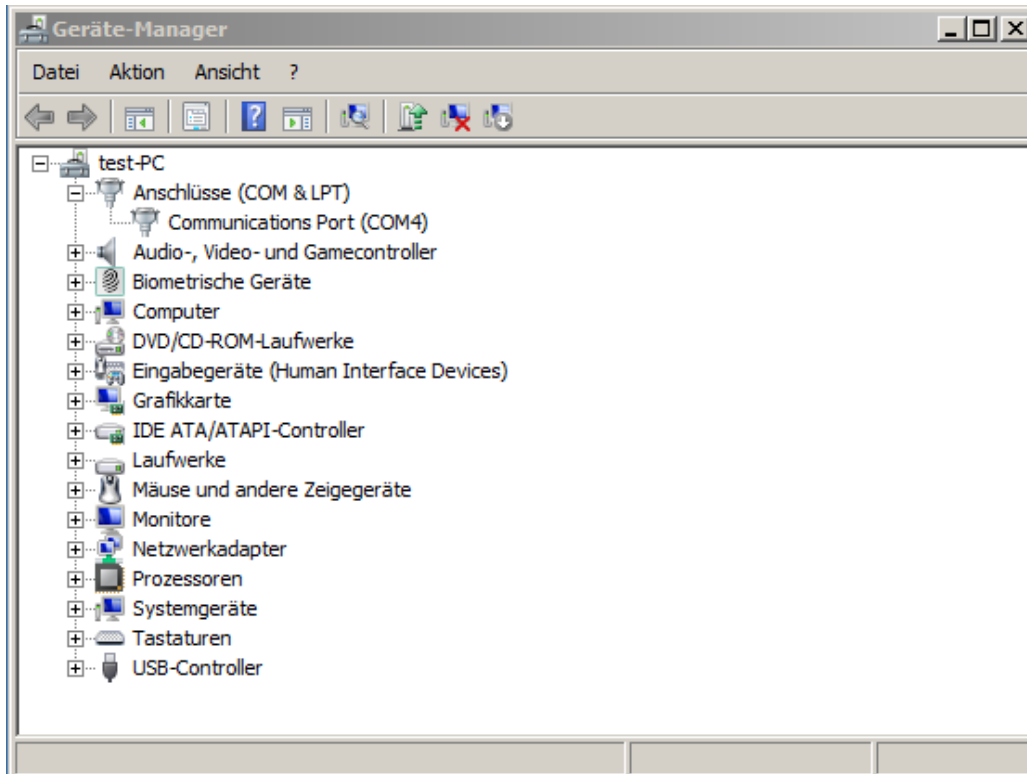


Abbildung 3-7 Treiberinstallation: Neues Gerät zu den Ports (COM & LPT) hinzugefügt

Die Treiber-Installation ist abgeschlossen...

3.2 Windows 10

Windows 10 erkennt das DS230 und konfiguriert automatisch die nötigen Gerätetreiber. Eine Installation der Gerätetreiber seitens des Bedieners ist somit nicht mehr nötig.

4 Deinstallation der OS10.0

In Abhängigkeit vom Betriebssystem kann die Bediensoftware mit Hilfe der **Windows Systemsteuerung** (Windows 8.1 und 10) oder über das **Deinstallationsmenü** gelöscht werden.




Bitte beachten:

Es wird nur die OS10.0 deinstalliert.
Evtl. erzeugte „Os10.0 Benutzer-Verzeichnis“ werden NICHT gelöscht (siehe auch Os10 Manual).

4.1 Deinstallation via Windows Systemsteuerung

Öffnen Sie das Systemsteuerelement „**Programme und Funktionen**“ via „**Start → Systemsteuerung → Programme und Funktionen**“.

Es erscheint eine Liste mit allen auf dem System installierten Programmen.

Durch Markieren des Eintrags  mit der rechten Maustaste, kann eine der folgenden Möglichkeiten ausgewählt werden:

- „**Deinstallieren/ändern**“ sowie im darauffolgenden Fenster
- „**Entfernen Sie die Anwendung von diesem Computer**“ anwählen.

Die Deinstallation wird automatisch gestartet und durchgeführt.

4.2 Deinstallation via Menü

Das Deinstallationsprogramm  kann direkt über „**Alle Programme → Os10.0**“ (siehe Abbildung unten) direkt gestartet werden.

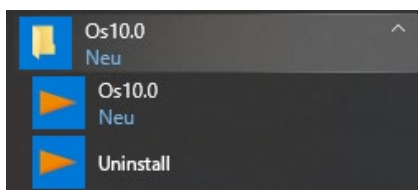


Abbildung 4-1 Deinstallationsmenü

Die Deinstallation wird dann automatisch gestartet und durchgeführt.

5 Anhang

5.1 Systemanforderungen für die OS10.0

Unterstützte Betriebssysteme:	Windows 8.1 (32 oder 64 Bit) Windows 10 (Version 1511 build 10586.104; 64 bit)
Microsoft Frameworks:	Net Framework 4.6.1

5.2 Anforderungen an die USB-Treiber Installation

Die Software OS10.0 **muss bereits installiert sein**, bevor eine Treiber-Installation ausgeführt werden kann. Zur Installation der USB-Gerätetreibers sind zudem **Administratorenrechte** erforderlich und das zu betreibende USB-Gerät muss an den PC angeschlossen sein.