

BEDIENUNGSANLEITUNG

Seilzugensoren Serie VX

Weiterführende Informationen entnehmen Sie bitte dem entsprechenden Datenblatt unter www.waycon.de/produkte/seilzugensoren/

ERSTE SCHRITTE

WayCon Positionsmesstechnik GmbH dankt Ihnen für das entgegengebrachte Vertrauen. Diese Betriebsanleitung soll Sie mit der Installation und Bedienung unserer Seilzugensoren vertraut machen. Vor Inbetriebnahme deshalb bitte sorgfältig lesen!

Auspacken und Überprüfen:

Heben Sie das Gerät aus der Verpackung, indem Sie das Gehäuse fassen. NICHT am Seil ziehen.

Gerät und Zubehör nach dem Auspacken auf Vollständigkeit und eventuelle Transportschäden überprüfen. Bitte wenden Sie sich gegebenenfalls an den Spediteur oder direkt an WayCon, damit ein Schadensprotokoll erstellt werden kann.

MONTAGE DES SENSORS

- Befestigen Sie den Sensor an dem dafür vorgesehenen Ort an den Befestigungsbohrungen, bevor Sie das Seil ausziehen oder bevor Sie das Seil am Messobjekt befestigen.
- Der Sensor VX135-8/135 kann mit Hilfe der mitgelieferten Nutensteine, oder mit Klemmwinkeln montiert werden. Eine detaillierte Beschreibung dieser beiden Befestigungsmöglichkeiten finden Sie im nächsten Abschnitt.
- Der Sensor VX50/80/120 kann mit Hilfe der Befestigungsplatte montiert werden. Durch Abschrauben der Befestigungsplatte stehen alternativ Gewindebohrungen für die Montage zur Verfügung. Bei Seilaustritt S2 und S3 verfügt der Sensor über eine geänderte Befestigungsplatte.
- Öffnen Sie den Seilclip (nicht bei M4-Gewindestift) nachdem der Sensor sicher montiert wurde und ziehen Sie das Messseil aus. Hängen Sie den Seilclip am Objekt ein und schließen Sie den Bügel des Seilclips. Benutzen Sie zur Sicherheit einen dünnen Schraubenzieher und führen diesen durch den Seilclip zum Ausziehen des Seiles.

HANDHABUNG DES MESSESEILS

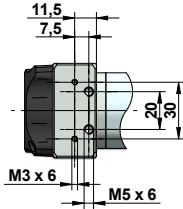
- Beachten Sie bei der Handhabung des Sensors, dass Sie das Seil nicht versehentlich schnappen lassen oder das Seil über den spezifizierten Messbereich auszuziehen. Dadurch kann der Sensor zerstört werden.
- Das Seil muss im Betrieb senkrecht aus dem Sensor ausgezogen werden. Die maximale Abweichung zur Vertikalen beträgt 3°. Vermeiden Sie unbedingt ein schräges Ausziehen des Messseiles. Die Lebensdauer des Gerätes würde sich dadurch verkürzen. Sollte die Toleranzgrenze von 3° nicht eingehalten werden können, muss eine Umlenkrolle eingesetzt werden.
- Verlegen Sie das Seil vorzugsweise in Ecken oder geschützt unter Führungen, um Verschmutzung oder versehentliche Berührung zu vermeiden.
- Vermeiden Sie, das Seil über Kanten oder Ecken zu führen. Verwenden Sie bei Bedarf die Umlenkrolle.
- Betreiben Sie den Sensor nicht, falls sich Knicke oder Beschädigungen im Messseil befinden.

MONTAGE VX50/80/120

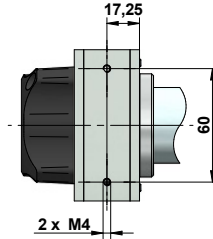
Montage Seilaustritt Standard, Seilaustritt Seite oben (Option S1)

Der Sensor kann mit Hilfe der Befestigungsplatte montiert werden. Durch Abschrauben der Befestigungsplatte stehen alternativ Gewindebohrungen für die Montage zur Verfügung:

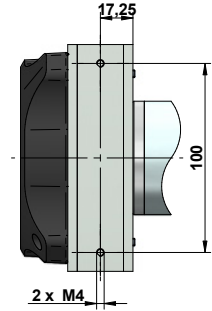
VX50: 2 x M3 und 2 x M5



VX80: 2 x M4



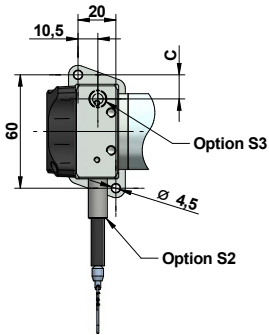
VX120: 2 x M4



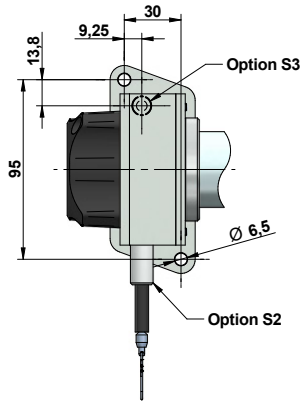
Montage Seilaustritt Seite unten (S2), Seilaustritt Boden (S3)

Bei Seilaustritt S2 und S3 verfügt der Sensor über eine geänderte Befestigungsplatte:

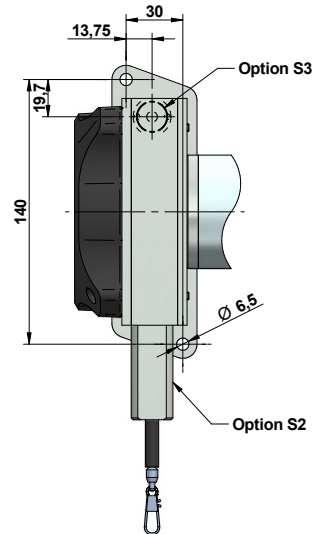
VX50



VX80



VX120

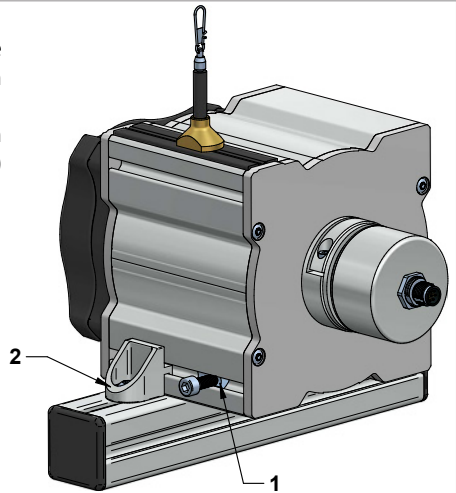
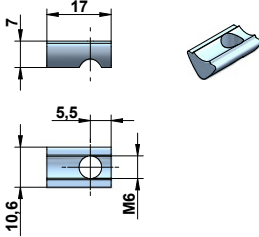


Messbereich [mm]	Option	C
1250	Standard	10,3

1. Befestigung mit Nutensteinen

Die mitgelieferten Nutensteine lassen sich leicht in die Nuten im Sensorgehäuse einschwenken und besitzen M6-Gewinde.

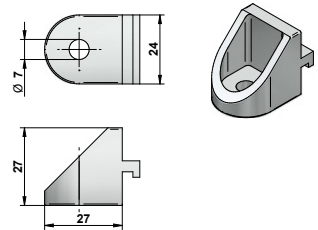
Im Lieferumfang enthalten sind zwei (bis 20 m Messbereich) bzw. vier (ab 25 m Messbereich) Nutensteine.



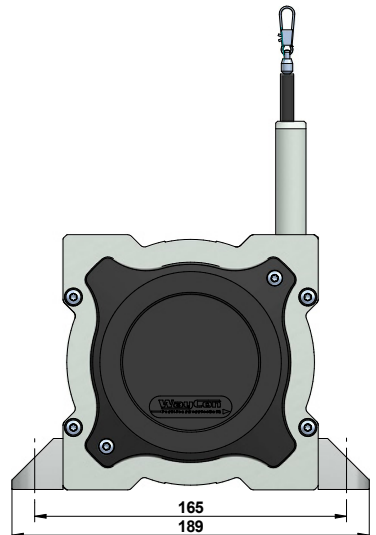
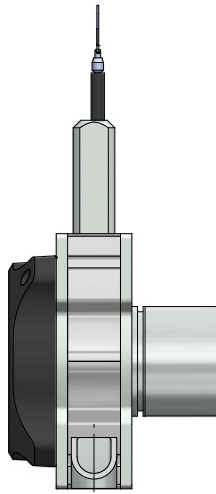
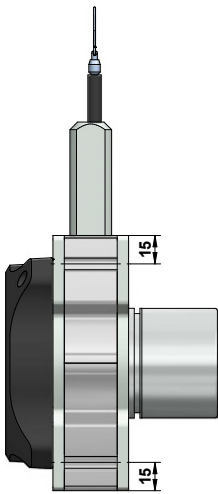
2. Befestigung mit Klemmwinkeln

Die mitgelieferten Klemmwinkel besitzen eine Bohrung für M6-Schrauben, über die sie am Untergrund befestigt werden.

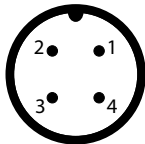
Im Lieferumfang enthalten sind zwei (bis 20 m Messbereich) bzw. vier (ab 25 m Messbereich) Klemmwinkel.

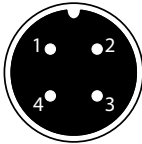


Nutposition und Klemmwinkelbefestigung



ELEKTRISCHER ANSCHLUSS UND KABEL

Kabelausgang Litzenfarben	Steckerausgang, M12 (Stifteinsatz)	V/m/s	
BR	Pin 1	Signal	
WS	Pin 2	n.c.	
BL	Pin 3	GND	
SW	Pin 4	n. c.	

Kabel mit M12-Steckverbinder (Buchseinsatz), 4-polig			Pin	Kabelfarbe
K4PXM-S-M12	X m, Stecker gerade, IP67, geschirmt		1	BR
K4PXM-SW-M12	X m, Stecker gewinkelt, IP67, geschirmt		2	WS
			3	BL
			4	SW

WARNHINWEISE UND WARTUNG

- Versuchen Sie nicht, das Gerät zu öffnen. Die hohe gespeicherte Energie der Antriebsfeder kann bei falscher Handhabung zu Verletzungen führen.
- Berühren Sie nicht das bewegte Seil während dem Betrieb.
- Schützen Sie den Sensor und das Seil bei der Montage im Freien bei Minustemperaturen vor Eisbildung. Die Verwendung einer Umlenkrolle führt zu einer Enteisung des Messseils.
- In feuchter Umgebung Sensor mit Seilanschluss nach unten installieren, da sich ansonsten Wasser im Inneren des Sensors sammelt.

Die Geräte sind wartungsfrei. Sollte jedoch durch widrige Umgebungsbedingungen das Seil verschmutzt werden, so ist dies je nach Bedarf mit einem leicht ölgetränkten Lappen zu reinigen. Verwenden Sie dazu harzfreies Maschinenöl.

EU-KONFORMITÄTSERKLÄRUNG


Hersteller WayCon Positionsmesstechnik GmbH, Mehlbeerenstr. 4, 82024 Taufkirchen
Bezeichnung Seilzugsensoren
Produktserie VX
den grundlegenden Anforderungen folgender EU-Richtlinien entsprechen:

EMV-Richtlinie 2004/108/EG (bis zum 19. April 2016)
2014/30/EU (ab 20. April 2016)

Angewendete harmonisierte Normen:
EN 61326-1:2013

Diese Konformitätserklärung verliert bei unsachgemäßer Verwendung oder eigenmächtigen Abänderungen des Produktes ihre Gültigkeit.

Taufkirchen, 12.04.2021

 Andreas Träger
Geschäftsführung