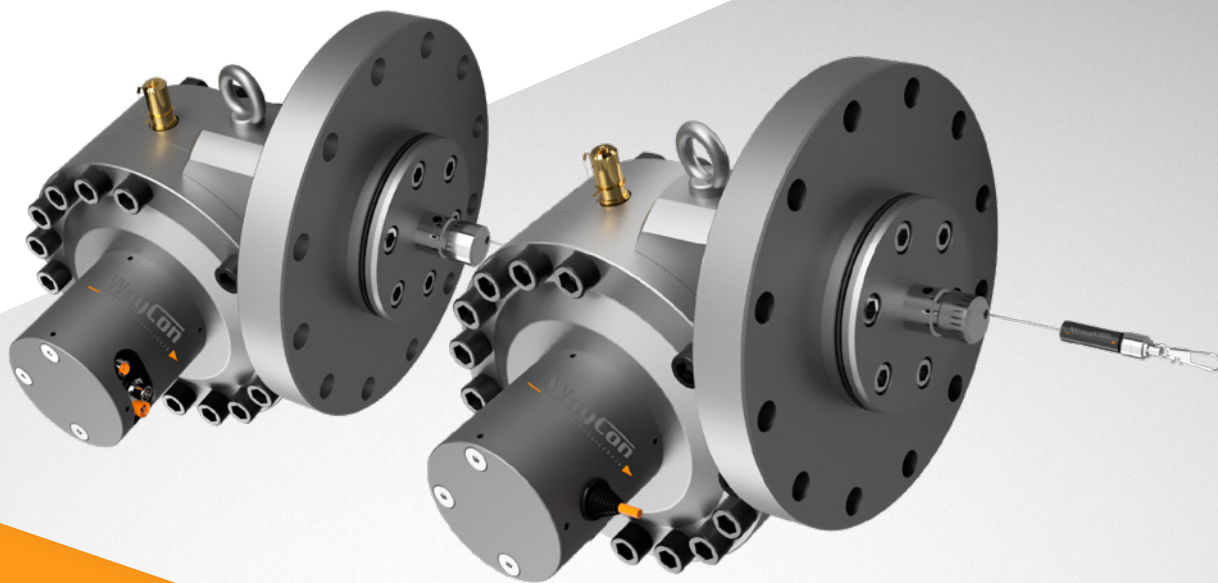


# SEILZUGSENSOR

Links zu weiteren Dokumenten dieser Serie:

[Handbuch](#)

[Produktkatalog](#)



## SX300 SERIE

### Key-Features:

- Messbereiche bis 15 m
- Druckfest bis 300 bar
- Ausgangssignale: 4...20 mA, SSI, CANopen, Profibus, EtherCAT, Profinet, weitere auf Anfrage
- Alternativ reine Seilzugmechanik zum Encoderanbau
- Sensorelement im drucklosen Bereich

### Inhalt

<a href="#">Technische Daten Mechanik.....</a>	<a href="#">2</a>
<a href="#">Technische Daten Encoder .....</a>	<a href="#">2</a>
<a href="#">Technische Zeichnung .....</a>	<a href="#">3</a>
<a href="#">Zubehör .....</a>	<a href="#">4</a>
<a href="#">Bestellcode.....</a>	<a href="#">5</a>

## TECHNISCHE DATEN MECHANIK

Messbereich	[m]	10 / 15
Linearität	[%]	±0,05 (abhängig vom verwendeten Encoder)
Seilscheibenumfang	[mm]	568,9
Betriebstemperatur	[°C]	-20...+70
Hydraulikmedium		nur ungefährliche Hydraulikflüssigkeiten (nicht brennbar, ungiftig), keine gasförmigen Medien
Betriebsdruck	[bar]	300 (30 MPa)
Prüfdruck	[bar]	400 (40 MPa)
Prüfanschluss		Minimes 1620
Kolbengeschwindigkeit	[m/s]	max. 2 (in Luft) <sup>1)</sup>
Seilauzugskraft	[N]	Messbereichsanfang: 10...11,5 (13...16,5) Messbereichsende: 29...31,5 (37...43)
Seildurchhang (rechnerisch)	[mm]	<30
Steckerorientierung		in 90° Schritten drehbar
Gewicht	[kg]	61
Gehäuse <sup>2)</sup>		42CRM04 (1.7228)
Messeil		Edelstahl 1.4301, Ø 0,69 mm
Encoder Anforderungen	[mm]	Flansch mit Statorkupplung Ø 58 Lochkreisdurchmesser für Befestigungsschrauben 63 Hohlwelle Ø 15

<sup>1)</sup> ermittelter Laborwert ohne Hydraulikfluid

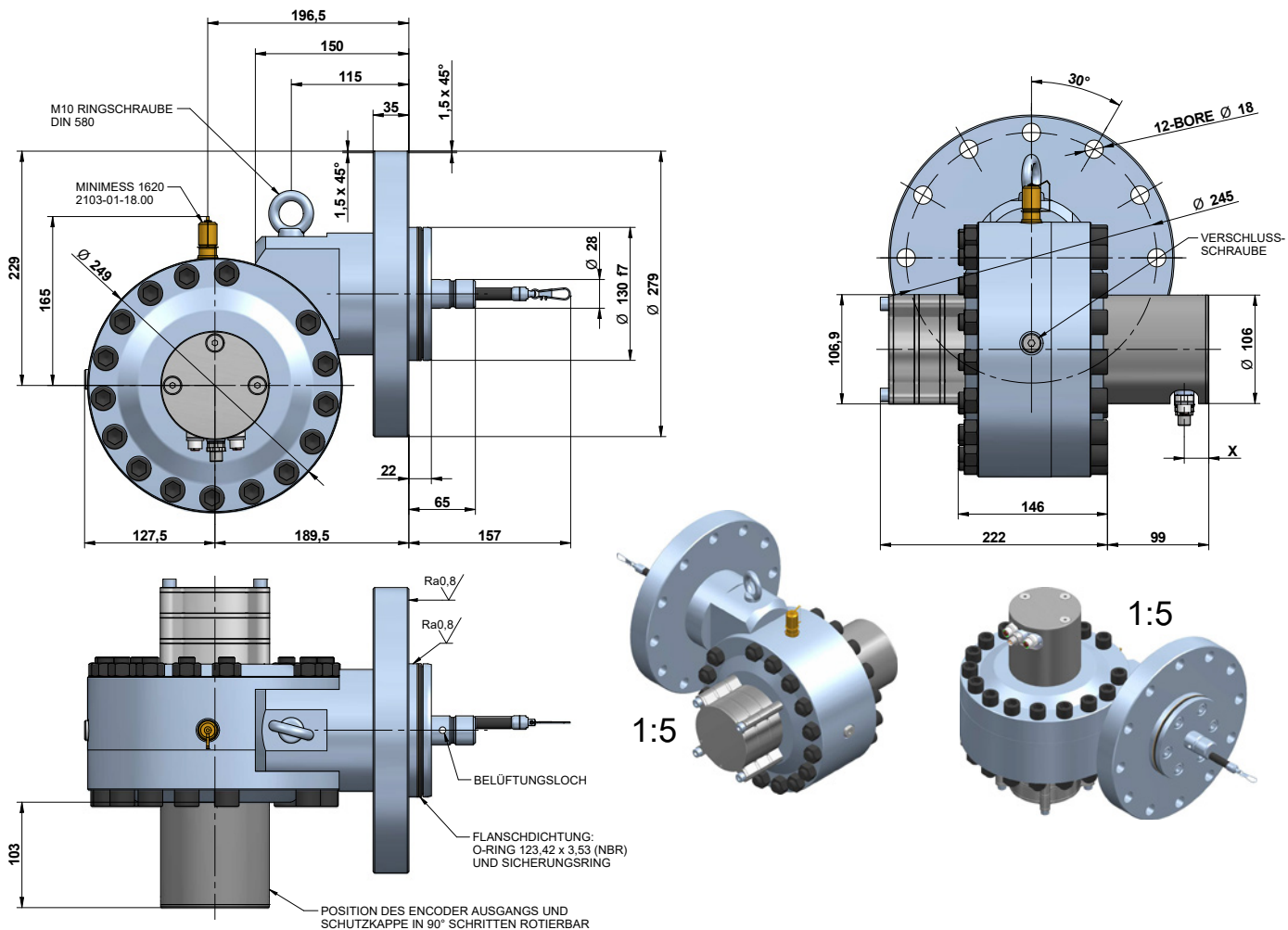
<sup>2)</sup> Im Fall einer Außenanwendung empfehlen wir das Gehäuse zusätzlich zu lackieren. Achtung: Bewegliche Teile (Encoderwelle, Kupplung...) nicht lackieren!

## TECHNISCHE DATEN ENCODER

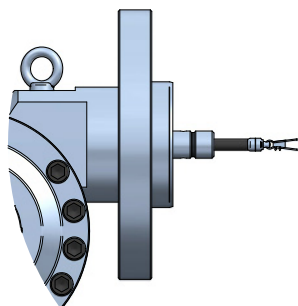
Ausgangssignal		4...20 mA	SSI	CANopen	Profibus-DP	EtherCAT	Profinet	
Encoderbezeichnung		M36-SC-K-10-420A-SR12-IP67	8.5883.6624.G322	8.5888.6622.2123	8.5888.6632.3113	8.5888.66B2.B212	8.5888.66C2.C212	
Linearität	[%]	±0,05 (messbereichsunabhängig)						
Auflösung skalierbar (über Software)		nein		ja				
Auflösung Standard	[Pulse/mm] [Bit]	- 12	14,4 13	14,4 13				
Sensorelement		Multiturn-magnetisch	Multiturn-Absolut-Encoder mit optischer Code-Scheibe					
Anschluss		M12 Stecker, radial, 5-polig	M23-Stecker, radial, 12-polig	2 x M12-Stecker, radial	3 x M12 Stecker, radial	3 x M12-Stecker, radial, 4-polig		
Versorgung	[VDC]	10...30, mit Verpolschutz der Versorgungsspannung						
Stromaufnahme (ohne Last, 24 VDC)	[mA]	max. 30	max. 50	max. 100	max. 120		max. 200	
Schutzklasse		IP67		IP67				
Feuchte		-		max. 90 % relativ, nicht kondensierend				
Temperatur	[°C]	-40...+85	-40...+90	-40...+80			-40...+85	
Spezielle Kabel nötig		nein			ja			
Links zu encoder-spezifischen Dateien		<a href="#">Datenblatt</a> <a href="#">Handbuch</a>	<a href="#">Datenblatt</a>	<a href="#">Datenblatt</a> <a href="#">Handbuch</a> <a href="#">EDS-Datei</a>	<a href="#">Datenblatt</a> <a href="#">Handbuch</a> <a href="#">GSD-Datei</a>	<a href="#">Datenblatt</a> <a href="#">Handbuch</a> <a href="#">XML-Datei</a>	<a href="#">Datenblatt</a> <a href="#">Handbuch</a> <a href="#">GSDML-Datei</a>	

# TECHNISCHE ZEICHNUNG

## Flanschtyp F22 (Kolbendichtung)



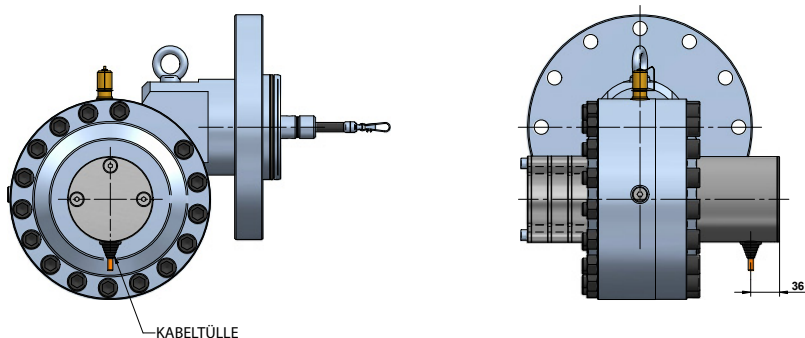
## Flanschtyp F12 (Stangendichtung)



Signal	X [mm]
4...20 mA	36
SSI	51,8
CANopen	26,5
Profibus	26,5
EtherCAT	24
Profinet	24

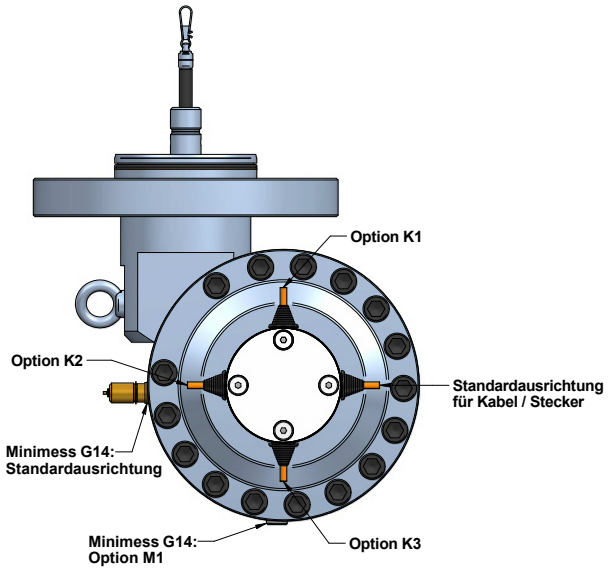
F12/F22 mit neuer Elektronikabdeckung.  
Alte Elektronikabdeckung (F1/F2 auf Anfrage).

**Kabeltülle nur bei analogen Ausgangssignal 4...20 mA in Verbindung mit dem Kabel K5P**

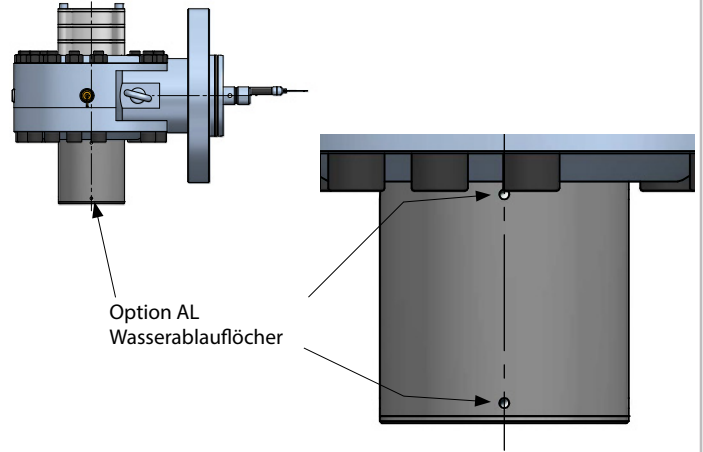


# TECHNISCHE ZEICHNUNG

## Option K1/K2/K3/M1: Ausrichtung Kabel/Stecker und Minimes



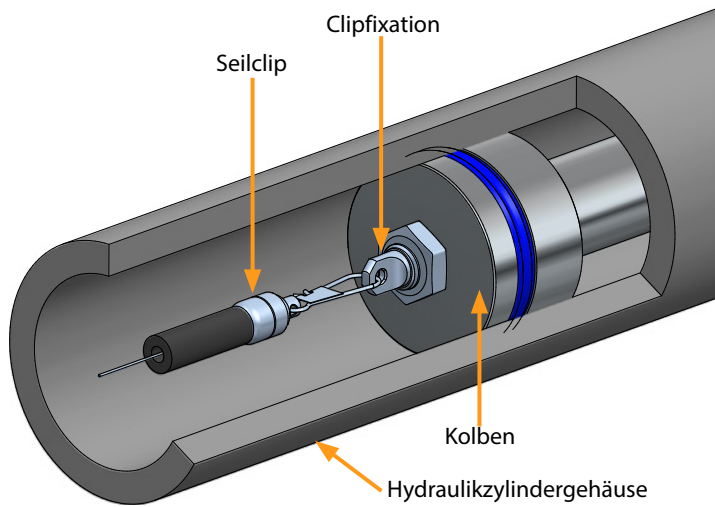
## Option AL\*: 8 x Wasserablaufflöcher (Ø 4,3 mm)



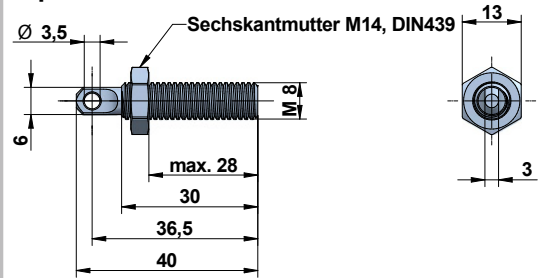
\*Lieferung enthalten: 8 Stopfen

# ZUBEHÖR

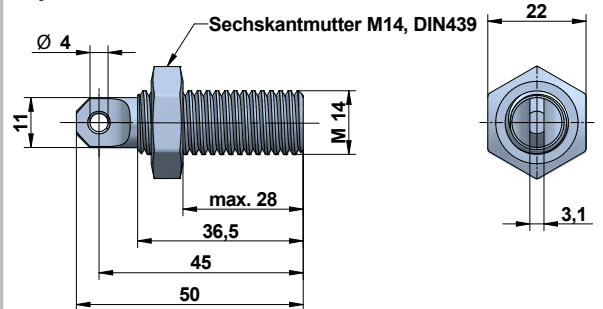
## Seilbefestigung am Kolben mit Clipfixation



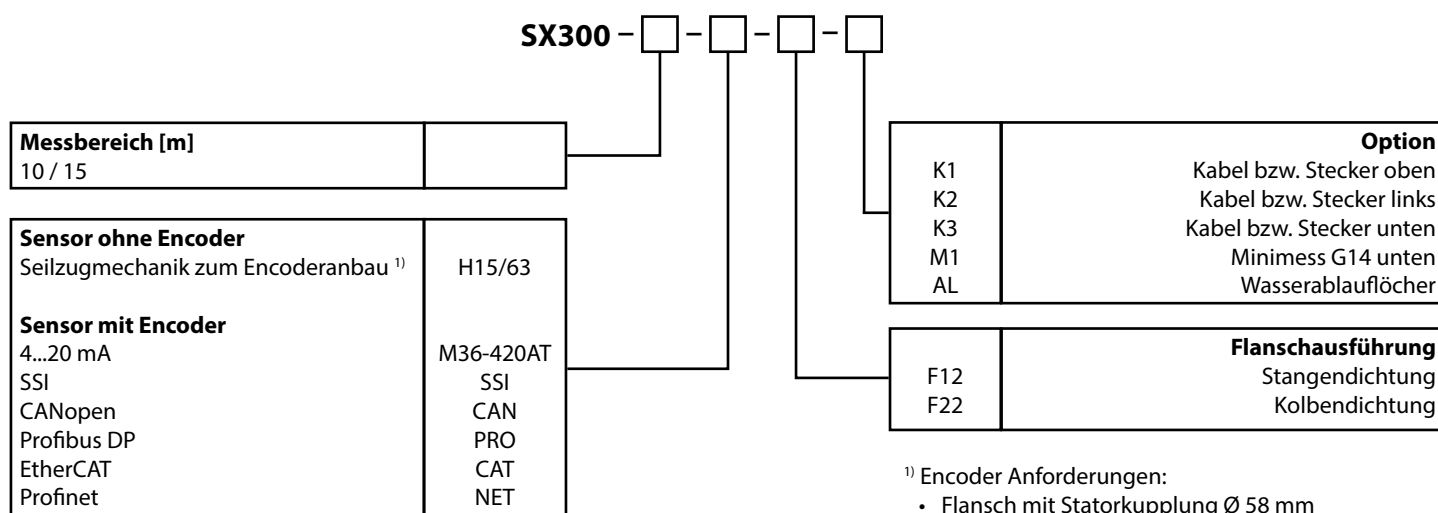
### Clipfixation M8



### Clipfixation M14



## BESTELLCODE



## PREISE

SX300-...-H15/63-...	Seilzugmechanik	5761 €	SX300-...-PRO-...	Digitalausgang Profibus	6640 €
SX300-...-M36-420AT-...	Analogausgang 4...20 mA	5962 €	SX300-...-CAT-...	Digitalausgang EtherCAT	6888 €
SX300-...-SSI-...	Digitalausgang SSI	6359 €	SX300-...-NET-...	Digitalausgang Profinet	6906 €
SX300-...-CAN-...	Digitalausgang CANopen	6639 €			

## OPTIONEN

K1/K2/K3	Kabel bzw. Stecker Orientierung	10 €	AL	Wasserablauföcher	110 €
M1	Minimess G14 unten	10 €			

## ZUBEHÖR

Clipfixation M8	zur Befestigung des Messseils am Kolben	35 €	<b>Kabel mit M12-Steckverbinder (Buchseneinsatz), nur bei 4...20 mA</b>		
Clipfixation M14	zur Befestigung des Messseils am Kolben	35 €	K5P5M-S-M12	5-polig, geschirmt, 5 m	24 €
AL-Plug	Stopfen (10 STK) für Wasserablauföcher	10 €	K5P10M-S-M12	5-polig, geschirmt, 10 m	34 €

Diese Daten können jederzeit ohne Vorankündigung geändert werden.

WayCon Positionsmesstechnik GmbH

E-Mail: [info@waycon.de](mailto:info@waycon.de)Internet: [www.waycon.de](http://www.waycon.de)

Positionsmesstechnik

Stammsitz München

Mehlbeerstr. 4

82024 Taufkirchen

Tel. +49 (0)89 67 97 13-0

Fax +49 (0)89 67 97 13-250

Niederlassung Köln

Auf der Pehle 1

50321 Brühl

Tel. +49 (0)2232 56 79 44

Fax +49 (0)2232 56 79 45