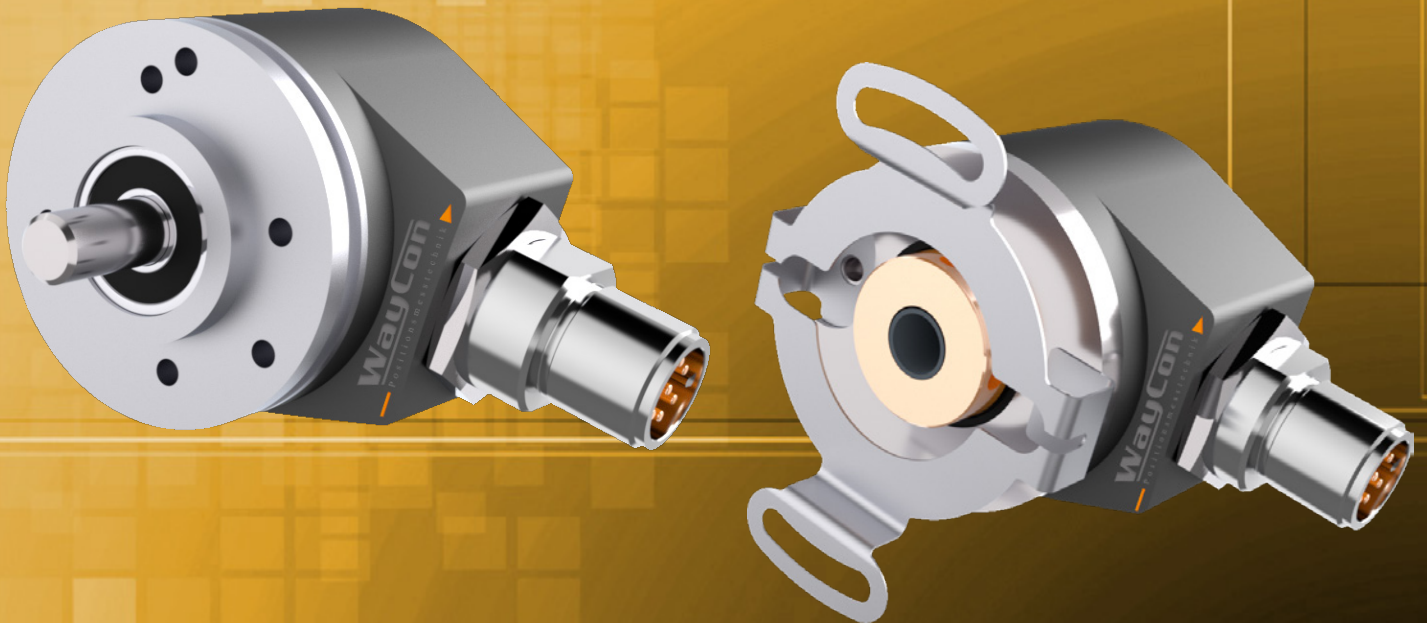


INKREMENTAL ENCODER



Inhalt:

Technische Daten2
Elektrische Daten2
Technische Zeichnung3
Montagezubehör4
Bestellcode5
Zubehör5

Serie B36

Key-Features:

- Inkrementalausgang: Gegentakt (Push-Pull, HTL), Leitungstreiber RS422 (TTL-kompatibel)
- Wellenart: Vollwelle oder Hohlwelle
- Flanschart: Synchroflansch, Klemmflansch, Flansch mit Federelement, Flansch mit Statorkupplung
- Schutzklasse wellenseitig IP50, gehäuseseitig IP65
- Temperaturbereich -20 bis +85 °C
- Ausgangsfrequenz bis 300 kHz
- Drehzahl bis 12000 U/min
- Welle aus rostfreiem Stahl, Hohlwelle aus Messing

TECHNISCHE DATEN

Wellenart		Vollwelle	Hohlwelle
Welle	[mm]	(Ø x L): 4 x 10 / 5 x 10 / 6 x 12,5 / 6,35 x 12,5	(Ø, durchgehend): 6 / 6,35 / 8
Flanschart	[mm]	Synchroflansch Ø 36,5 Klemmflansch Ø 36,5	Federelement Statorkupplung Ø 46
Impulse		25 / 100 / 200 / 360 / 500 / 512 / 600 / 1000 / 1024 / 1250 / 1500 / 2000 / 2048 / 2500	
Ausgangssignal		siehe elektrische Daten	
Anschluss		Kabelausgang oder Steckerausgang M12, 8-polig	
Mechanische Drehzahl	[min ⁻¹]	12000	6000
Massenträgheitsmoment	[kgm ²]	ca. 0,2 x 10 ⁻⁶	
Anlaufdrehmoment (bei 20 °C)	[Nm]	<0,05	
Wellenbelastbarkeit	[N]	radial: 40 / axial: 20	
Schutzklasse		wellenseitig IP50, gehäuseseitig IP65	
Temperatur	[°C]	-20...+85	
Schockfestigkeit		1000 m/s ² , 6 ms (nach EN 60068-2-27)	
Vibrationsfestigkeit		100 m/s ² , 55...2000 Hz (nach EN 60068-2-6)	
Wellenmaterial		rostfreier Stahl	Messing
Gehäusematerial		Aluminium	
Gewicht	[g]	ca. 80	

ELEKTRISCHE DATEN

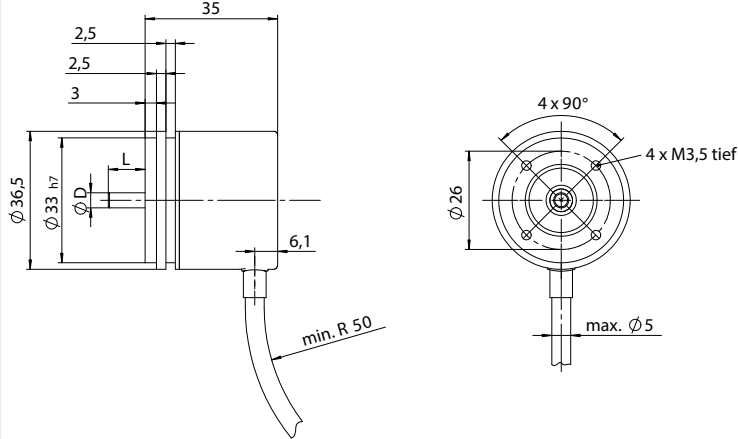
		Leitungstreiber RS422 (TTL-kompatibel)		Gegentakt HTL ¹⁾ (7272-kompatibel)	
		L	L2	G	G2
Bestellcode					
Versorgungsspannung	[VDC]	5 ±5%	8...30	8...30	5...18
Stromaufnahme (ohne Last)	[mA]	typisch: 40, max.: 90		max.: 40	
Zulässige Last / Kanal	[mA]	max. ±20			
Impulsfrequenz max.	[kHz]	300		200	
Signalpegel HIGH	[V]	min. 2,5		min. +V -3	min. +V -2,5
Signalpegel LOW	[V]	max. 0,5			
Flankenanstiegszeit t _r	[ns]	max. 200		max. 1000	
Flankenabfallzeit t _f	[ns]	max. 200		max. 1000	
Kurzschlussfeste Ausgänge ²⁾		ja			
Verpolschutz der Versorgung		ja			
UL-Zulassung		File-Nr. E224618			
CE-Konformität		gemäß EMV-Richtlinie 2014/30/EU und RoHS-Richtlinie 2011/65/EU			

¹⁾ empfohlene Kabellänge max. 30 m

²⁾ bei korrekt angelegter Versorgungsspannung

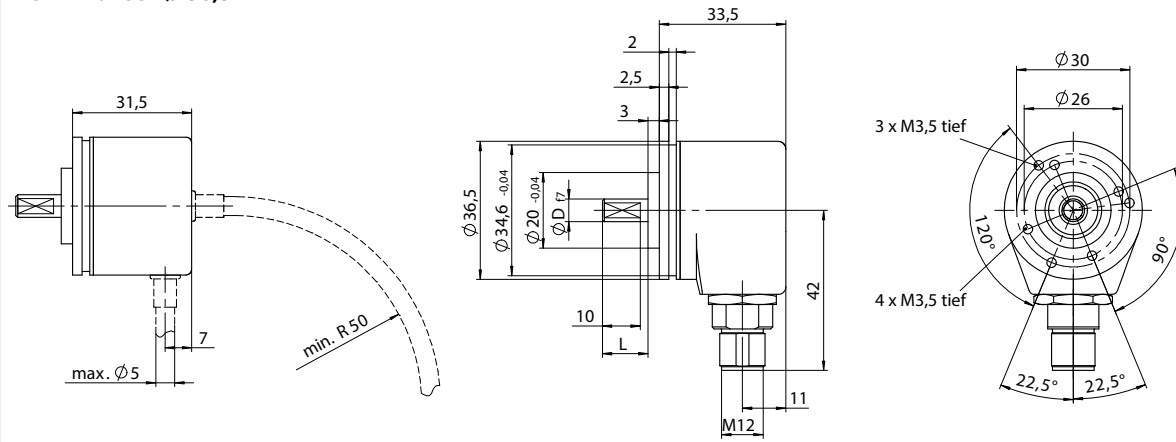
TECHNISCHE ZEICHNUNG VOLLWELLE

Synchroflansch Ø 36,5 mm



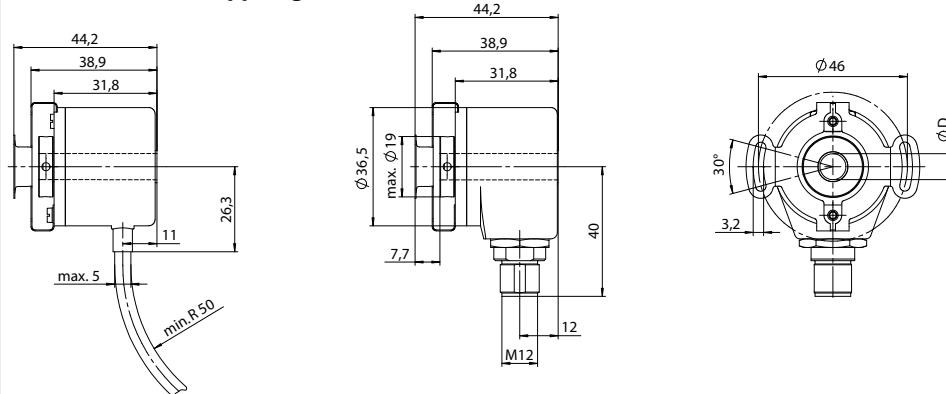
D	Passung	L
4	f7	10
5	f7	10
6	f7	12,5
6,35	f7	12,5

Klemmflansch Ø 36,5 mm



TECHNISCHE ZEICHNUNG HOHLWELLE

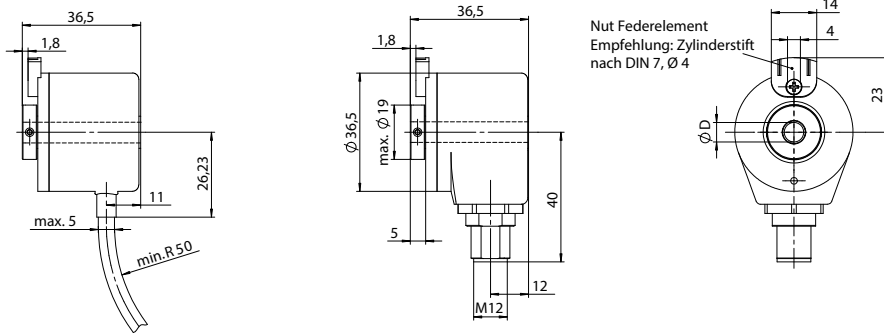
Flansch mit Statorkupplung Ø 46 mm



D	Passung
6	H7
6,35	H7
8	H7

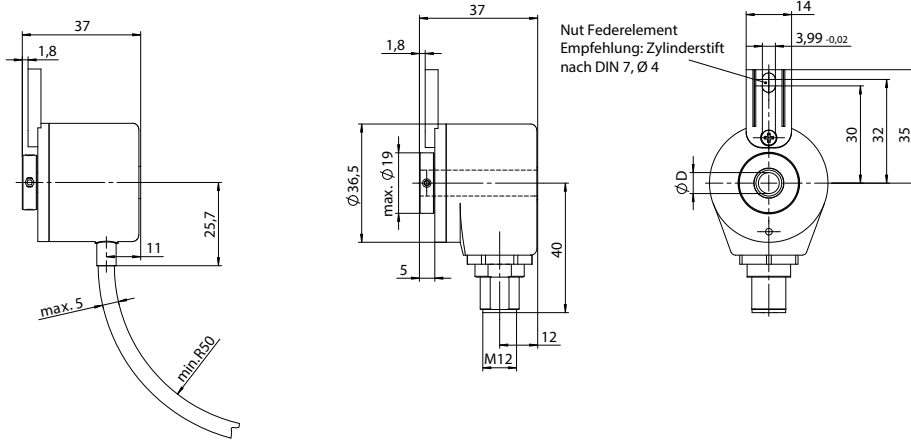
TECHNISCHE ZEICHNUNG HOHLWELLE

Flansch mit Federelement, kurz



D	Passung
6	H7
6,35	H7
8	H7

Flansch mit Federelement, lang

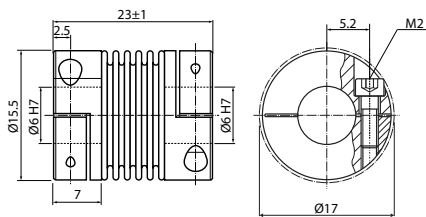


MONTAGEZUBEHÖR

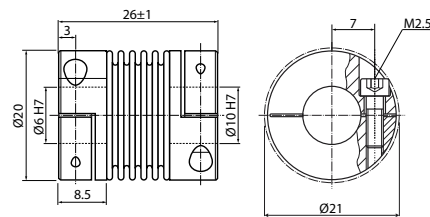
Metallbalgkupplungen für Encoder mit Vollwelle 6

Drehwinkelsensoren sollten nicht starr mit Wellen verbunden werden. Wir empfehlen daher den Einsatz einer Kupplung zwischen Antriebs- und Geberwelle. Metallbalgkupplungen dienen zur spielfreien Verbindung von Drehwinkelsensor und Antriebswelle (z. B. Motorwelle). Die Kupplungen arbeiten verschleißfrei und gleichen axialen, radialen und winkligen Achsversatz aus. Die Befestigung auf den Wellen erfolgt kraftschlüssig mittels Klemmnaben. Verwenden Sie auf keinen Fall Kraft, um den Drehwinkelsensor auszurichten!

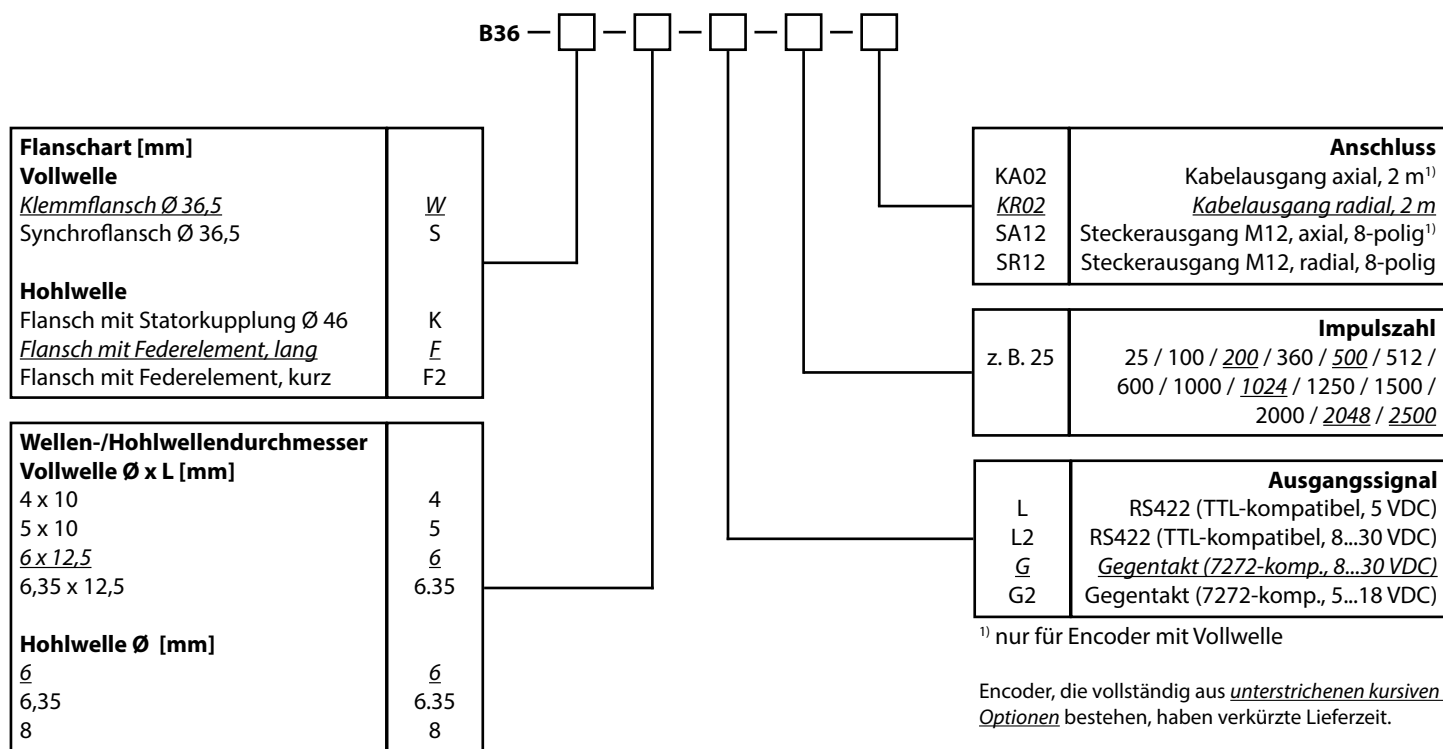
MBK-15.5-23-06-06



MBK-20-26-06-10



BESTELLCODE



PREISE

Impulszahl	25 bis 1024		1250 bis 2500		
Preis	155 €		165 €		
Flanschart	W	S	F	F2	K
Preis	0 €	25 €	30 €		45 €
Weitere Optionen	Ausgangssignal L2	Ausgangssignal G2	Steckerausgang SA12 / SR12	Kabelausgang >2 m	
Preis	7 €	12 €	18 €	6 € pro Meter >2 m	

ZUBEHÖR

Kabel mit M12-Steckverbinder (Buchseinsatz), 8-polig, geschirmt			M12-Steckverbinder (Buchseinsatz), 8-polig, geschirmt		
K8P2M-S-M12	2 m, Stecker gerade	25 €	D8-G-M12-S	gerade, zum selbst konfektionieren	32 €
K8P5M-S-M12	5 m, Stecker gerade	34 €	D8-W-M12-S	gewinkelt, zum selbst konfektionieren	32 €
K8P10M-S-M12	10 m, Stecker gerade	41 €			
K8P2M-SW-M12	2 m, Stecker gewinkelt	25 €	Metallbalgkupplungen		
K8P5M-SW-M12	5 m, Stecker gewinkelt	34 €	MBK-15.5-23-06-06	Bohrungen 2 x Ø 6 mm	26 €
K8P10M-SW-M12	10 m, Stecker gewinkelt	41 €	MBK-20-26-06-10	Bohrungen Ø 6 mm und Ø 10 mm	26 €
Digitalanzeige für Encoder mit Gegentakt (HTL)			Digitalanzeige für Encoder mit Leitungstreiber (RS422, TTL)		
WAY-DX-S	2 Kanal, Versorgung 18...30 VDC	190 €	WAY-DXM-S	2 Kanal, Versorgung 18...30 VDC	227 €
WAY-DX-S-AC	2 Kanal, Versorgung 115...230 VAC	236 €	WAY-DXM-S-AC	2 Kanal, Versorgung 115...230 VAC	272 €

Weitere Informationen und Optionen finden Sie im [WAY-DX Datenblatt](#).

Weitere Informationen und Optionen finden Sie im [WAY-DXM Datenblatt](#).

Diese Daten können jederzeit ohne Vorankündigung geändert werden.

WayCon Positionsmesstechnik GmbH

email: info@waycon.de

internet: www.waycon.de

WayCon

Positionsmesstechnik

Head Office

Mehlbeerenstr. 4

82024 Taufkirchen

Tel. +49 (0)89 67 97 13-0

Fax +49 (0)89 67 97 13-250

Office Köln

Auf der Pehle 1

50321 Brühl

Tel. +49 (0)2232 56 79 44

Fax +49 (0)2232 56 79 45